

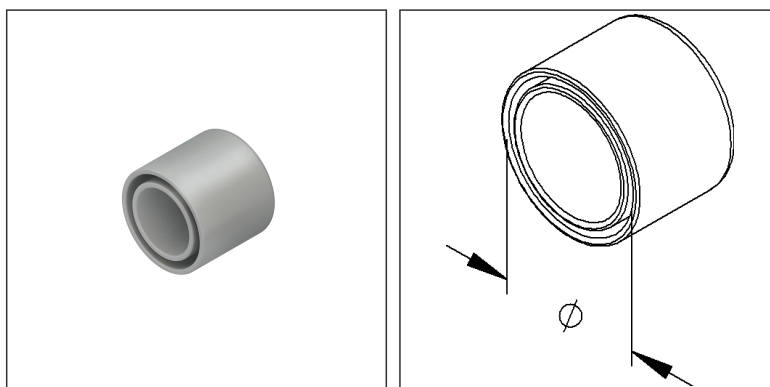
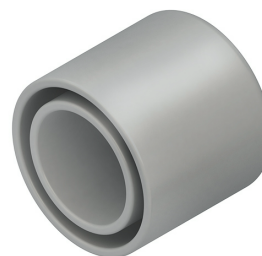
Endtülle

Innen- und Außenschenkel gleichlang

IEE 25

EAN: 4046933000676

bevorzugte VPE:50 St.



Artikelbeschreibung

Endtülle, für Rohr-Ø 25 mm, Innen-und Außenschenkel gleichlang, Kunststoff, PVC-weich, RAL 7001, silbergrau

Preiszusatzinfos

Rabattgruppe	FT-Rohr
Mengeneinheit	St.

Gewicht

Gewicht Mengeneinheit	5 g / St.
Nettogewicht in kg pro 100	0,45 kg / 100St.

Physische Artikeldimensionen

Höhe	27,50 mm
Breite	27,50 mm
Tiefe / Länge	25,00 mm
Durchmesser	27,50 mm

Technisches Datenblatt

Elektroinstallationsrohre

IEE 25

Verpackungsstufen

1 Stück = 1 Stück		✓ kleinste VPE			
Länge	25,00 mm	Breite	28,00 mm	Höhe	28,00 mm
Bruttogewicht	0 kg	Volumen	0,000 m ³		
Mindestmenge	1,00 St.	Höchstmenge	1,00 St.		
50 Stück = 1 Beutel		✓ bevorzugte VPE			
Bruttogewicht	0,23 kg				
Mindestmenge	50,00 St.	Höchstmenge	50,00 St.		

Ausschreibungstext

Endtülle, mit gleich langem Innen- und Aussenschenkel, zum Aufstecken auf Elektroinstallationsrohre nach DIN EN 60423 / IEC 423 und andere Rohre mit gleichen Aussendurchmessern, zum Schutz der Kabel beim Auslass / Kabelzug, halogenhaltig.

In persönlichen Gefährdungsbereichen ist die Endtülle anzubringen.

Abmessungen (ca. Maße) für Rohr-Ø : 25 mm

Einsatztemperaturbereich : 0° bis 50°C

Farbton : silbergrau

RAL : 7001 (ähnlich)

Werkstoff : Polyvinylchlorid, weich (PVC, weich)

Fintech Modell-Nr. : IEE 25

EP Material _____ EP Lohn _____

Einheitspreis/Stueck

Sicherheit & Umwelt

REACH-Datum	10.06.2022
REACH-Info	Konform
RoHS-Info	Konform

Ursprung & Außenhandel

Herkunftsland	
Statistische Warennummer	39269097