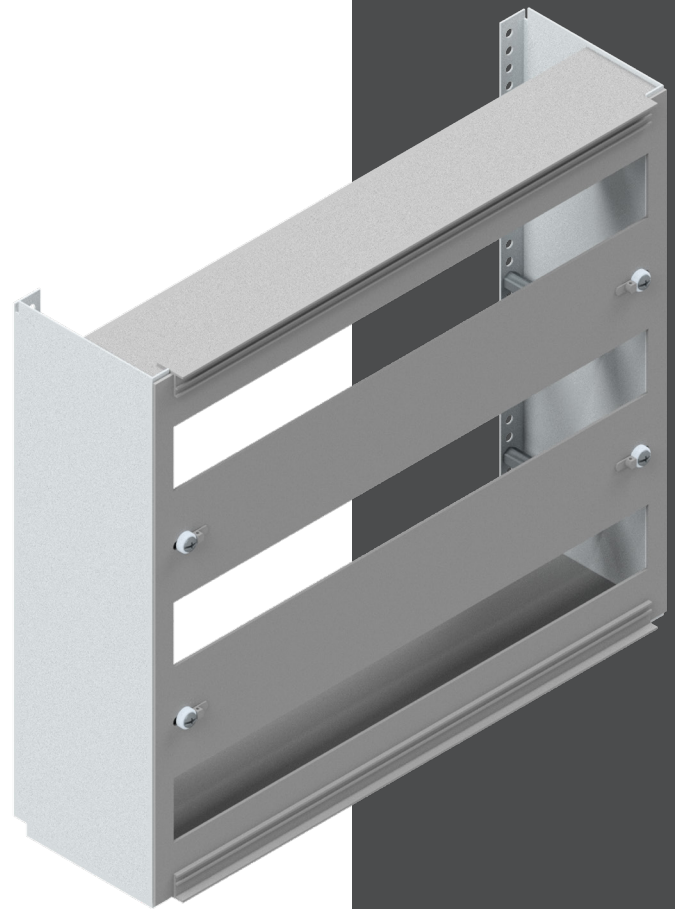


Sicherungsverteiler Modul zum modularen Aufbau von Zählerverteilern. Mit 66TE Einbauplatz oder als Klemmen bzw. Schützenfach verwendbar. Bestehende Zählerverteiler mit freien Zählerplätzen können damit einfach nachgerüstet werden. Einfach die freie Zählerplatte mit einer Befestigungsschraube entfernen und das UNI-Modul einbauen und mit der selben Schraube wieder befestigen. Ersetzt zwei Zählerplätze.



Artikelnummer	UNI-Modul/66TE		
Bezeichnung	Sicherungsverteiler Modul für Zählerverteiler, 2Zählerplätze, 66TE		
Breite	420mm	IK Code	
Höhe	377mm	Nettogewicht	
Tiefe	144mm	EAN	9006203231853
RAL Farbe	7035		
Material	FE		
Schutzart IP nach EN60529	IP 20C (bei allseits geschlossener Ausführung)		
Lieferumfang	UNI-Modul inkl. Kunststoff-Berührungsschutzabdeckung.		

