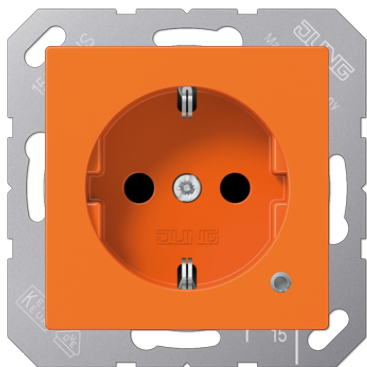


Artikeldatenblatt

SCHUKO® Steckdose mit Funktionsanzeige und Berührungsschutz



Artikel-Nr.

A 1520 BFKO O

SCHUKO® Steckdose 16 A 250 V ~

mit Funktionsanzeige (grüne LED) Art.-Nr.: 193-LED GN
(nach DIN VDE 0100 Teil 710.55.3)

mit integriertem erhöhten Berührungsschutz (Safety Plus)

mit Federklemmen für starre und unbehandelte flexible Leiter bis 2,5 mm²
Verbindungsklemmen nach DIN VDE 0620

ohne "Befestigungskralle": Art.-Nr. mit "N", z.B. ..1520 N..

Tragring, Krallen und Krallenschrauben sind über eine Erdungsschiene in die Schutzmaßnahme eingebunden.

Funktionsanzeige ohne Spannungsunterbrechung von vorne austauschbar

Thermoplast (bruchsicher) hochglänzend

Farbe:

orange (für ZSV)

Material:

Thermoplast

