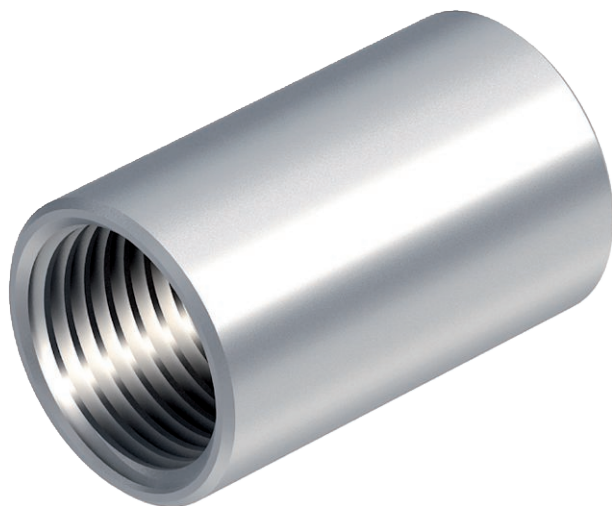


Technisches Datenblatt

Aluminium-Muffe, mit Gewinde

Art.-Nr. 2046055



Zubehörteil: Rohrverbindungsmuffe mit Gewinde nach DIN EN 60423, für die Verbindungen zwischen Elektroinstallationsrohren und 90°-Bögen.

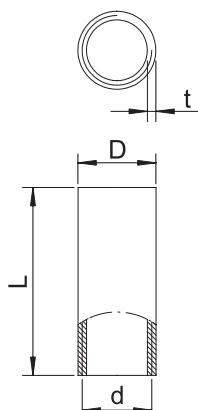


Alu Aluminium

Stammdaten

Art.-Nr.	2046055
Typ	SVM32W ALU
Bezeichnung 1	Aluminiumverbindungsmuffe
Bezeichnung 2	mit Gewinde
Dimension	M32x1,5
Werkstoff	Aluminium
Werkstoff Kürzel	Alu
Kleinste VK-Einheit (VG)	50,00 Stück
Gewicht	3,10 kg/100 St.

Technische Daten



Länge	45,00 mm
Maß D	35,00 mm
Maß L	45,00 mm
Maß M	M32
Maß d	32,00 mm
Maß t	2,50 mm
Ausführung	Gewinde
für Rohrdurchmesser	32,00 mm
Gewinde	M32x1,5
Größe	32
Halogenfrei	<input type="checkbox"/>
Oberfläche poliert	<input type="checkbox"/>
Oberfläche gebürstet	<input type="checkbox"/>
Mit Inspektionsöffnung und Deckel	<input type="checkbox"/>
Temperatureinsatzbereich	-45,00 - 250,00 °C

Technisches Datenblatt

Aluminium-Muffe, mit Gewinde

Art.-Nr. 2046055



Technische Daten

Zweitellig ☐