



Überlastrelais 1,1...1,6 A thermisch für Motorschutz Baugröße S00, CLASS 10 Einzelaufstellung Hauptstromkreis: Federzugklemme Hilfsstromkreis: Federzugklemme Hand-Automatik-RESET

Produkt-Markename	SIRIUS
Produkt-Bezeichnung	Thermisches Überlastrelais
Produkttyp-Bezeichnung	3RU2
Allgemeine technische Daten	
Baugröße des Überlastrelais	S00
Baugröße des Schützes kombinierbar firmenspezifisch	S00
Verlustleistung [W] bei Bemessungswert Strom bei AC bei warmem Betriebszustand	5,7 W
• je Pol	1,9 W
Isolationsspannung bei Verschmutzungsgrad 3 bei AC Bemessungswert	690 V
Stoßspannungsfestigkeit Bemessungswert	6 kV
maximal zulässige Spannung für sichere Trennung	
• in Netzen mit nicht geerdetem Sternpunkt zwischen Hilfs- und Hilfsstromkreis	440 V
• in Netzen mit geerdetem Sternpunkt zwischen Hilfs- und Hilfsstromkreis	440 V
• in Netzen mit nicht geerdetem Sternpunkt zwischen Haupt- und Hilfsstromkreis	440 V
• in Netzen mit geerdetem Sternpunkt zwischen Haupt- und Hilfsstromkreis	440 V
Schockfestigkeit gemäß IEC 60068-2-27	8g / 11 ms
Zündschutzart gemäß ATEX Produkt-Richtlinie 2014/34/EU	Ex II (2) GD
Eignungsnachweis gemäß ATEX Produkt-Richtlinie 2014/34/EU	DMT 98 ATEX G 001
Referenzkennzeichen gemäß IEC 81346-2:2009	F
RoHS-Richtlinie (Datum)	01.10.2009 00:00:00
Umgebungsbedingungen	
Aufstellungshöhe bei Höhe über NN maximal	2 000 m
Umgebungstemperatur	
• während Betrieb	-40 ... +70 °C
• während Lagerung	-55 ... +80 °C
• während Transport	-55 ... +80 °C
Temperaturkompensation	-40 ... +60 °C
relative Luftfeuchte während Betrieb	10 ... 95 %
Hauptstromkreis	
Polzahl für Hauptstromkreis	3
einstellbarer Ansprechwert Strom des stromabhängigen Überlastauslösers	1,1 ... 1,6 A
Betriebsspannung	

<ul style="list-style-type: none"> • Bemessungswert 	690 V
<ul style="list-style-type: none"> • bei AC-3 Bemessungswert maximal 	690 V
Betriebsfrequenz Bemessungswert	50 ... 60 Hz
Betriebsstrom Bemessungswert	1,6 A
Betriebsleistung bei AC-3	
<ul style="list-style-type: none"> • bei 400 V Bemessungswert 	0,55 kW
<ul style="list-style-type: none"> • bei 500 V Bemessungswert 	0,75 kW
<ul style="list-style-type: none"> • bei 690 V Bemessungswert 	1,1 kW

Hilfsstromkreis

Ausführung des Hilfsschalters	integriert
Anzahl der Öffner für Hilfskontakte	1
<ul style="list-style-type: none"> • Anmerkung 	für die Abschaltung des Schützes
Anzahl der Schließer für Hilfskontakte	1
<ul style="list-style-type: none"> • Anmerkung 	für die Meldung "Ausgelöst"
Anzahl der Wechsler für Hilfskontakte	0
Betriebsstrom der Hilfskontakte bei AC-15	
<ul style="list-style-type: none"> • bei 24 V 	3 A
<ul style="list-style-type: none"> • bei 110 V 	3 A
<ul style="list-style-type: none"> • bei 120 V 	3 A
<ul style="list-style-type: none"> • bei 125 V 	3 A
<ul style="list-style-type: none"> • bei 230 V 	2 A
<ul style="list-style-type: none"> • bei 400 V 	1 A
Betriebsstrom der Hilfskontakte bei DC-13	
<ul style="list-style-type: none"> • bei 24 V 	2 A
<ul style="list-style-type: none"> • bei 60 V 	0,3 A
<ul style="list-style-type: none"> • bei 110 V 	0,22 A
<ul style="list-style-type: none"> • bei 125 V 	0,22 A
<ul style="list-style-type: none"> • bei 220 V 	0,11 A
Kontaktbelastbarkeit der Hilfskontakte gemäß UL	B600 / R300

Schutz-/ Überwachungsfunktion

Auslöseklasse	CLASS 10
Ausführung des Überlastauslösers	thermisch

UL/CSA Bemessungsdaten

Vollaststrom (FLA) für 3-phasigen Drehstrommotor	
<ul style="list-style-type: none"> • bei 480 V Bemessungswert 	1,6 A
<ul style="list-style-type: none"> • bei 600 V Bemessungswert 	1,6 A

Kurzschluss-Schutz

Ausführung des Sicherungseinsatzes	
<ul style="list-style-type: none"> • für Kurzschlussschutz des Hilfsschalters erforderlich 	Sicherung gG: 6 A, flink: 10 A

Einbau/ Befestigung/ Abmessungen

Einbaulage	beliebig
Befestigungsart	Einzelauflage
Höhe	102 mm
Breite	45 mm
Tiefe	79 mm

Anschlüsse/ Klemmen

Produktbestandteil abnehmbare Klemme für Hilfs- und Steuerstromkreis	Nein
Ausführung des elektrischen Anschlusses	
<ul style="list-style-type: none"> • für Hauptstromkreis 	Federzuganschluss
<ul style="list-style-type: none"> • für Hilfs- und Steuerstromkreis 	Federzuganschluss
Anordnung des elektrischen Anschlusses für Hauptstromkreis	oben und unten
Art der anschließbaren Leiterquerschnitte	
<ul style="list-style-type: none"> • für Hauptkontakte 	
<ul style="list-style-type: none"> — eindrätig oder mehrdrätig 	1x (0,5 ... 4 mm ²)
<ul style="list-style-type: none"> — feindrätig mit Aderendbearbeitung 	1x (0,5 ... 2,5 mm ²)
<ul style="list-style-type: none"> — feindrätig ohne Aderendbearbeitung 	1x (0,5 ... 2,5 mm ²)
<ul style="list-style-type: none"> • bei AWG-Leitungen für Hauptkontakte 	1x (20 ... 12)
Art der anschließbaren Leiterquerschnitte	

<ul style="list-style-type: none"> • für Hilfskontakte <ul style="list-style-type: none"> — eindrätig oder mehrdrätig — feindrätig mit Aderendbearbeitung — feindrätig ohne Aderendbearbeitung • bei AWG-Leitungen für Hilfskontakte 	2x (0,5 ... 2,5 mm ²) 2x (0,5 ... 1,5 mm ²), 2x (0,75 ... 2,5 mm ²) 2x (0,5 ... 1,5 mm ²) 2x (20 ... 14)
Ausführung des Schraubendreherschaftes	Durchmesser 3 mm
Größe der Schraubendreherspitze	3,0 x 0,5 mm

Sicherheitsrelevante Kenngrößen	
Ausfallrate [FIT] bei niedriger Anforderungsrate gemäß SN 31920	50 FIT
MTTF bei hoher Anforderungsrate	2 280 y
T1-Wert für Proof-Test Intervall oder Gebrauchsdauer gemäß IEC 61508	20 y
Schutzart IP frontseitig gemäß IEC 60529	IP20
Berührungsschutz frontseitig gemäß IEC 60529	fingersicher bei senkrechter Berührung von vorne

Anzeige	
Ausführung der Anzeige für Schaltzustand	Schieber

Approbationen/ Zertifikate	
allgemeine Produktzulassung	Explosionsschutz

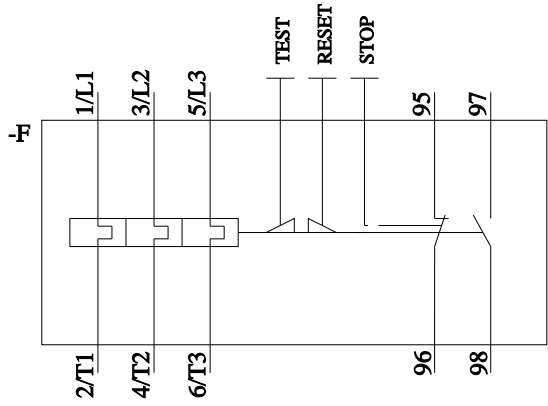
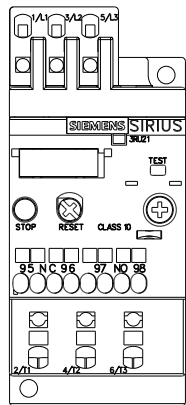
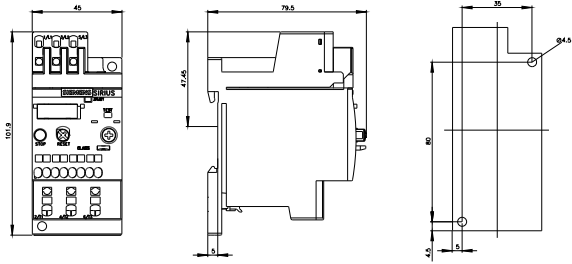


Konformitätserklärung	Prüfbescheinigungen	Marine / Schiffbau
 EG-Konf.	Typprüfbescheinigung/Werkszeugnis spezielle Prüfbescheinigungen	 ABS BUREAU VERITAS LRS

Marine / Schiffbau	Sonstige	Railway
 PRS RINA RMRS DNV-GL DNVGLCertified	Bestätigungen	Schwingen / Schocken

Weitere Informationen

Information- and Downloadcenter (Kataloge, Broschüren,...)
<https://www.siemens.de/ic10>
Industry Mall (Online-Bestellsystem)
<https://mall.industry.siemens.com/mall/de/de/Catalog/product?mlfb=3RU2116-1AC1>
CAx-Online-Generator
<http://support.automation.siemens.com/WW/CAXorder/default.aspx?lang=de&mlfb=3RU2116-1AC1>
Service&Support (Handbücher, Betriebsanleitungen, Zertifikate, Kennlinien, FAQs,...)
<https://support.industry.siemens.com/cs/ww/de/ps/3RU2116-1AC1>
Bilddatenbank (Produktfotos, 2D-Maßzeichnungen, 3D-Modelle, Geräteschaltpläne, EPLAN Makros, ...)
http://www.automation.siemens.com/bilddb/cax_de.aspx?mlfb=3RU2116-1AC1&lang=de
Kennlinien: Auslöseverhalten, I²t, Durchlassstrom
<https://support.industry.siemens.com/cs/ww/de/ps/3RU2116-1AC1/char>
Weitere Kennlinien (z. B. Elektrische Lebensdauer, Schalthäufigkeit)
<http://www.automation.siemens.com/bilddb/index.aspx?view=Search&mlfb=3RU2116-1AC1&objecttype=14&gridview=view1>



letzte Änderung:

15.12.2020 ↻