

Rittal – Das System.

Schneller – besser – überall.

► Anschlussraum- Abdeckung – SV 9677.410

Stand : 01.07.2021

SCHALTSCHRÄNKE

STROMVERTEILUNG

KLIMATISIERUNG

IT-INFRASTRUKTUR

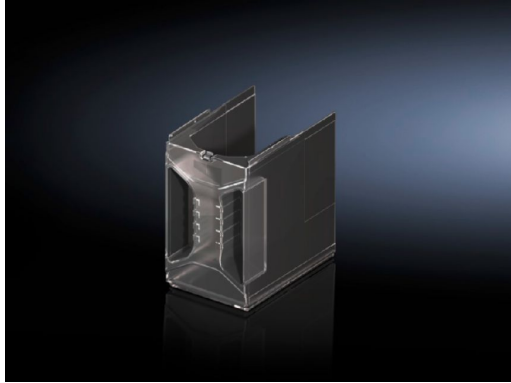
SOFTWARE & SERVICE

FRIEDHELM LOH GROUP



Anschlussraum-Abdeckung für NH-Sicherungs-Lastschaltleisten/NH-Lasttrennschaltleisten – SV 9677.410

erstellt am: 01.07.2021 auf www.rittal.com/de-de



Produktbeschreibung

Beschreibung:	Kaskadierfähige Anschlussraum-Abdeckung zur Gewährleistung des Berührungsschutzes im Kabelanschlussbereich bei Verwendung von Kabelschuhen mit langen Presshülsen.
Material:	Polycarbonat Brandverhalten gemäß UL 94-V0
Hinweis:	Bei Einsatz der NH-Sicherungs-Lastschaltleisten mit Leitungsabgang oben ist die Verwendung der Anschlussraum-Abdeckung zwingend erforderlich

Produktbeschreibung

Ausführung:	Für Baugröße: 1 - 3
Passend für:	Best.-Nr.: 9677.1X0 Best.-Nr.: 9677.1X5 Best.-Nr.: 9677.2X0 Best.-Nr.: 9677.2X5 Best.-Nr.: 9677.300 Best.-Nr.: 9677.310 Best.-Nr.: 9677.3X5
Für NH-Sicherungs-Lastschaltleisten:	1 - 3
Leitungsabgang:	oben/unten
Verpackungseinheit:	1 St.

Gewicht/VE:	0,3 kg
Kupferanteil (kg / Stück):	0
EAN:	4028177705159
Zolltarifnummer:	85472000
ETIM 7.0:	EC001638
ETIM 6.0:	EC001638
eCl@ss 8.0/8.1:	27142116
eCl@ss 6.0/6.1:	27142414
Produktbeschreibung:	SV Anschlussraum-Abdeckung, für NH-Sicherungs-Lastschaltleiste/, NH-Lasttrennschaltleiste, Gr. 1-3 (185 mm)