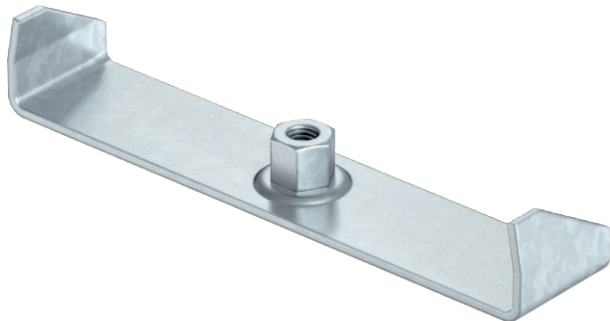


# Technisches Datenblatt

## Mittenabhangung Kabelrinne, 35

Art.-Nr. 6358690



Mittenabhangung für Kabelrinnen mit eingerolltem Seitenholm in der Seitenhöhe 35 mm.



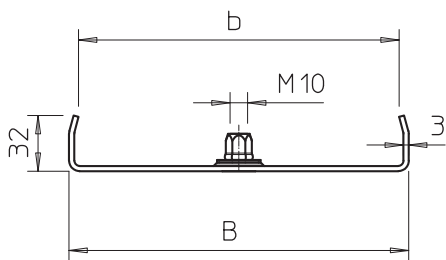
<b>St</b>	Stahl
<b>FS</b>	bandverzinkt

Produktzusatztext Hinweis	Die Mittenabhangung verfügt über eine drehbar angeordnete Gewindehülse M10. Bei der Belegung bitte auf gleichmäßige Verteilung der Last achten (einseitige Belegung vermeiden).
---------------------------	---

### Stammdaten

Art.-Nr.	6358690
Typ	MAH 35 100 FS
Bezeichnung 1	Mittenabhangung
Bezeichnung 2	für Kabelrinne
Dimension	B100mm
Werkstoff	Stahl
Werkstoff Kürzel	St
Oberfläche	bandverzinkt
Oberfläche nach DIN	DIN EN 10346
Oberfläche Kürzel	FS
Kleinste VK-Einheit (VG)	1,00 Stück
Gewicht	9,40 kg/100 St.

### Technische Daten



Breite	100,00 mm
Maß B	95,00 mm
Maß b	84,00 mm
F in kN	1,30 kN
für Breite	100,00 mm
für Gewindestange	M10
für Gewindestange metrisch	10,00
Geeignet für Rinnen-/Leiterbreite	100,00 mm
Verstellbar	<input type="checkbox"/>

# Technisches Datenblatt

## Mittenabhängung Kabelrinne, 35

Art.-Nr. 6358690



Technische Daten

zul. Belastung:

# Technisches Datenblatt

## Mittenabhängung Kabelrinne, 35

Art.-Nr. 6358690



### Technische Daten

zul. Belastung: