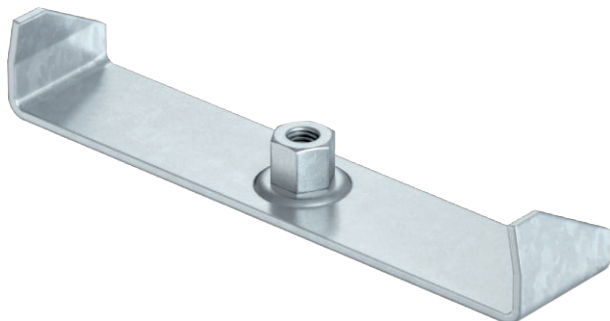


Technisches Datenblatt

Mittenabhängung Kabelrinne, 35

Art.-Nr. 6358694



Mittenabhängung für Kabelrinnen mit eingerolltem Seitenholm in der Seitenhöhe 35 mm.



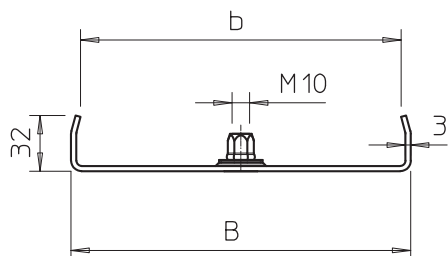
St	Stahl
FS	bandverzinkt

Produktzusatztext Hinweis	Die Mittenabhängung verfügt über eine drehbar angeordnete Gewindehülse M10. Bei der Belegung bitte auf gleichmäßige Verteilung der Last achten (einseitige Belegung vermeiden).
---------------------------	---

Stammdaten

Art.-Nr.	6358694
Typ	MAH 35 300 FS
Bezeichnung 1	Mittenabhängung
Bezeichnung 2	für Kabelrinne
Dimension	B300mm
Werkstoff	Stahl
Werkstoff Kürzel	St
Oberfläche	bandverzinkt
Oberfläche nach DIN	DIN EN 10346
Oberfläche Kürzel	FS
Kleinste VK-Einheit (VG)	1,00 Stück
Gewicht	27,70 kg/100 St.

Technische Daten



Breite	300,00 mm
Maß B	295,00 mm
Maß b	284,00 mm
F in kN	0,20 kN
für Breite	300,00 mm
für Gewindestange	M10
für Gewindestange metrisch	10,00
Geeignet für Rinnen-/Leiterbreite	300,00 mm
Verstellbar	<input type="checkbox"/>

Technisches Datenblatt

Mittenabhängung Kabelrinne, 35

Art.-Nr. 6358694



Technische Daten

zul. Belastung:

Technisches Datenblatt

Mittenabhängung Kabelrinne, 35

Art.-Nr. 6358694



Technische Daten

zul. Belastung: