

Symbolbild

Datenblatt

Artikelnummer: 70009343

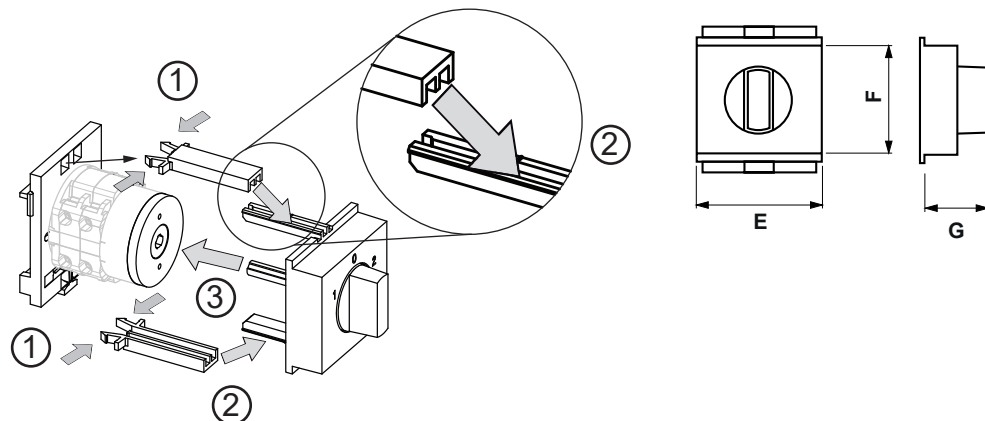
Bezeichnung: CG10.A212/A-0010.*VE21

Beschreibung: Schalter

IEC 60947-3 EN 60947-3, VDE 0660 Teil 107					
Bemessungsisolationsspannung U_i					
			Spannung (V) AC / DC		
			690 AC		
Bemessungsdauerstrom I_u/I_{th}					
Strom (A)	Umgebungstemperatur (°C)	Temperaturspitzen (°C)	zusätzliche Bedingungen		
20	55	60	Umgebungstemperatur +55°C über 24 Stunden mit Spitzen bis +60°C		
Bemessungsbetriebsstrom I_e					
Gebrauchskategorie			Spannung (V)		Strom (A)
AC-15			220 - 240		5
AC-15			380 - 440		4
Bemessungsbetriebsleistung					
Gebrauchskategorie	Spannung (V)	Phasenanzahl	Polanzahl	Leistung (kW)	
AC-3	220 - 240	3	3	2,20	
AC-3	380 - 440	3	3	3	
AC-3	660 - 690	3	3	3	
AC-3	220 - 240	1	2	0,75	
AC-3	380 - 440	1	2	1,50	
AC-23A	220 - 240	3	3	3	
AC-23A	380 - 440	3	3	5,50	
AC-23A	660 - 690	3	3	7,50	
AC-23A	220 - 240	1	2	1,50	
AC-23A	380 - 440	1	2	2,20	
Max. Sicherungsnennstrom IEC					
Sicherungscharakteristik			Sicherungsanzahl		Strom (A)
gG			1		20
UL60947-4-1 , UL508					
Nominal Voltage					
			Spannung (V) AC / DC		
			300 AC		
Rated thermal current					
Strom (A)		Umgebungstemperatur (°C)		Zusatz Text	
12		0 - 40		--	
Horsepower rating					
Across-the-Line Motor Starting		Spannung (V)	Phasenanzahl	Polanzahl	Leistung (HP)
DOL		110 - 120	1	2	0,50
DOL		220 - 240	1	2	1
DOL		277 - 277	1	2	1
DOL		110 - 120	3	3	1
DOL		220 - 240	3	3	2
Pilot duty rating code					
Duty Code					
A300					
General Use					
AC / DC	Spannung (V)	Strom (A)	Phasenanzahl	Polanzahl	Anzahl der Kontakte in Serie
AC	300	12	1	2	1
AC	300	12	3	3	1
CSA					
Nominal Voltage					
			Spannung (V) AC / DC		
			300 AC		
Rated thermal current					
Strom (A)		Umgebungstemperatur (°C)		Zusatz Text	
12		0 - 40		--	
Horsepower rating					
Across-the-Line Motor Starting		Spannung (V)	Phasenanzahl	Polanzahl	Leistung (HP)
DOL		110 - 120	1	2	0,50
DOL		220 - 240	1	2	1
DOL		277 - 277	1	2	1

Horsepower rating						
Across-the-Line Motor Starting		Spannung (V)	Phasenanzahl	Polanzahl	Leistung (HP)	Umgebungstemperatur [°C]
DOL		110 - 120	3	3	1	40
DOL		220 - 240	3	3	2	40
Pilot duty rating code						
Duty Code						
A300						
General Use						
AC / DC	Spannung (V)	Strom (A)	Phasenanzahl	Polanzahl	Anzahl der Kontakte in Serie	
AC	300	12	1	2	1	
AC	300	12	3	3	1	
GENERAL TECHNICAL INFORMATION						
Leiterquerschnitt						
Leiteraufbau	Min. / Max. Wert		Anzahl der Leiter pro Klemme	Drahtquerschnitt (-bereich) (mm²) oder (AWG/kcmil)		Drahtmaterial
eindräftig	Min.		1	0,5mm²		Kupfer
eindräftig	Min.		2	0,5mm²		Kupfer
feindräftig	Min.		1	0,75mm²		Kupfer
feindräftig	Min.		2	0,75mm²		Kupfer
feindräftig	Max.		1	AWG 12		Kupfer
feindräftig	Max.		1	2,5mm²		Kupfer
ein- bzw. mehrdräftig	Max.		1	AWG 12		Kupfer
ein- bzw. mehrdräftig	Max.		1	2,5mm²		Kupfer
feindräftig mit Aderendhülsen nach DIN 46228	Max.		1	2,5mm²		Kupfer
feindräftig mit Aderendhülsen nach DIN 46228	Min.		1	0,5mm²		Kupfer
feindräftig mit Aderendhülsen nach DIN 46228	Min.		2	0,5mm²		Kupfer
Abisolierlänge des Leiters						
			Länge (mm)	Anschlusslänge - Bild		
			8			
Empfohlene Schraubendreher						
Schraubendreherart			Wert			
Kreuzschlitz - Schraubendreher			PH1			
Schlitzschraubendreher nach DIN 5264			0,8x4			
Klemmschraube						
			Anzugsdrehmoment (Nm)	Anzugsdrehmoment (lb-in)		
			0,60	5		
Approbationen						
Specification				Marking		
EAC						
CE marking						
UK Directives						
UL 60947-4-1; CSA C22.2 No. 60947-4-1						
CSA C.22.2 No.14						
Allgemeine Informationen						
Text						
<div>- Die Schaltgeräte sind wartungsfrei. Schmierung oder Behandlung von Kontakten ist zu unterlassen.</div> <div>- Die Schalter dürfen nur von Fachkräften und nach den anerkannten Regeln der Technik eingebaut, angeschlossen und in Betrieb genommen werden.</div> <div>- Nur Kupferleitungen verwenden. Leiterenden nicht verzinnen.</div> <div>- Klemmen mit werksseitig angeschlossenen Verbindungslaschen bzw. Drahtverbindungen werden verschraubt geliefert. Nach dem Öffnen solcher Klemmen ist darauf zu achten, dass keine Verbindungslaschen verloren gehen, alle Drahtverbindungen wieder korrekt sitzen und die Klemmschrauben mit dem angegebenen Drehmoment wieder festgezogen werden.</div> <div>- Nach Installation der Schalter müssen die Kriech- und Luftstrecken im Bereich der Anschlussklemmen den Anforderungen der anwendbaren Norm und Vorschriften entsprechen.</div>						
Waste Electrical & Electronic Equipment (WEEE)						
Picture name	Description					
	Nicht in den Müll werfen, da auf eine umweltgerechte Entsorgung und Wiederverwertung geachtet werden muss. Bitte wenden Sie sich entweder an ein umweltfreundliches Entsorgungsunternehmen; senden Sie es zur Entsorgung an den Lieferanten oder direkt an den Hersteller Kraus & Naimer zurück. Lokale Kraus & Naimer Ansprechpartner finden Sie unter www.krausnaimer.com					
Proposition 65						
Bildname	Beschreibung					
	WARNING: This product can expose you to chemicals including nickel and lead, which is known to the State of California to cause cancer. For more information go to www.P65Warnings.ca.gov .					
Kontakttype: Starre Kontaktbrücke						
Kontaktmaterial: Silber						
Anschluss: Schraubanschluss						

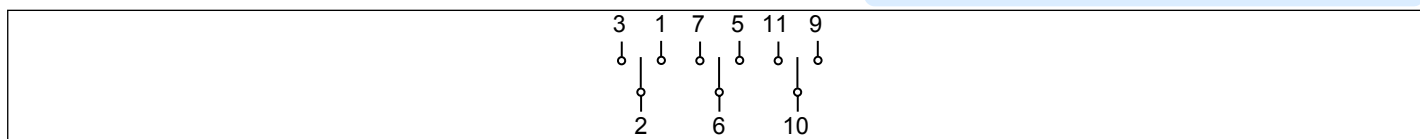
Bauform-VE21



IP - Schutzart Front		IP00
Fluchten		1,00 - 5,00
E	H	52,30 mm
F	H	45,00 mm


Anschlussbild

CG10.A212.VE21



Schaltprogramm

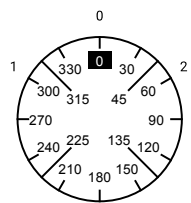
CG10.A212.VE21



Kraus & Naimer

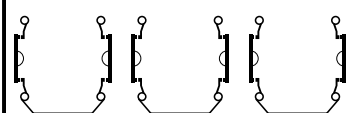
CG10	A212	VE	Seite 1 von 1
------	------	----	---------------

Frontschild



Schaltwinkel

Gesamtschaltwinkel

				CG10		A212		VE							
				1	3	5	7	9	11	13	15	17	19	21	23
															
				2	4	6	8	10	12	14	16	18	20	22	24
1	300														
	315														
	330														
	345														
0	0														
	15														
	30														
	45														
2	60														
	75														
	90														
	105														
	120														
	135														
	150														
	165														
	180														
	195														
	210														
	225														
	240														
	255														
	270														
	285														

Version: 100

13.06.2023 19:52 v3.21

<https://www.krausnaimer.com>

Seite 5 of 6

Frontschild

S0.F071/C10.VE21

