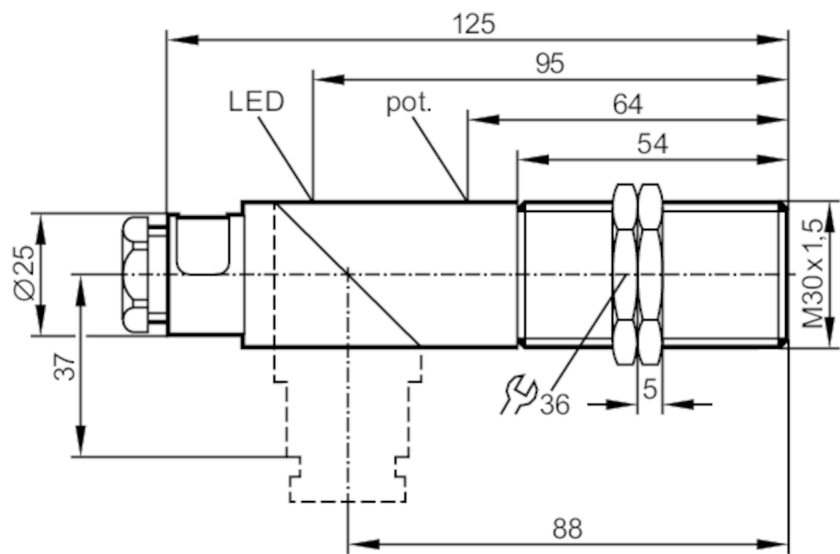




Kapazitiver Sensor

KIE3015-FPKG/NI/55V



Produktmerkmale		
Elektrische Ausführung		PNP
Ausgangsfunktion		Schließer / Öffner; (wählbar)
Schaltabstand	[mm]	15
Gehäuse		Gewindebauform
Abmessungen	[mm]	M30 x 1,5 / L = 125
Elektrische Daten		
Betriebsspannung	[V]	10...55 DC; ("supply class 2" gemäß cULus)
Stromaufnahme	[mA]	14; (24 V)
Schutzklasse		II
Verpolungsschutz		ja
Ausgänge		
Elektrische Ausführung		PNP
Ausgangsfunktion		Schließer / Öffner; (wählbar)
Max. Spannungsabfall Schaltausgang DC	[V]	2,5
Dauerhafte Strombelastbarkeit des Schaltausgangs DC	[mA]	250
Schaltfrequenz DC	[Hz]	40
Kurzschlussfest		ja
Überlastfest		ja
Erfassungsbereich		
Schaltabstand	[mm]	15
Realschaltabstand Sr	[mm]	15 ± 10 %
Arbeitsabstand	[mm]	0...12,1



Kapazitiver Sensor

KIE3015-FPKG/NI/55V

Genauigkeit / Abweichungen		
Korrekturfaktor	Glas: 0,4 / Wasser: 1 / Keramik: 0,2 / PVC: 0,2	
Hysterese	[% von Sr]	1...15
Schaltpunktdrift	[% von Sr]	-15...15
Umgebungsbedingungen		
Umgebungstemperatur	[°C]	-25...70
Schutzart	IP 65	
Erhöhte Störfestigkeit	ja; (Erhöhte Störfestigkeit (bei leitungsgeführter HF))	
Zulassungen / Prüfungen		
EMV	EN 60947-5-2	
MTTF	[Jahre]	743
Mechanische Daten		
Gewicht	[g]	135
Gehäuse	Gewindebauform	
Einbauart	nicht bündig einbaubar	
Abmessungen	[mm]	M30 x 1,5 / L = 125
Gewindebezeichnung	M30 x 1,5	
Werkstoffe	PBT; Schrägstück: PC	
Anzeigen / Bedienelemente		
Anzeige	Schaltzustand	1 x LED, gelb
Zubehör		
Zubehör mitgeliefert	Befestigungsmuttern: 2 Schraubendreher: 1	
Bemerkungen		
Verpackungseinheit	1 Stück	
Elektrischer Anschluss		
Anschlussklemmen: ...2,5 mm²; Leitungsmantel: Ø 7...13 mm; Kabelverschraubung: M20 X 1,5		
Anschluss		

