

# Rittal – Das System.

Schneller – besser – überall.

## Wandbefestigungshalter – AX 2508.020

Stand : 04.11.2020

SCHALTSCHRÄNKE

STROMVERTEILUNG

KLIMATISIERUNG

IT-INFRASTRUKTUR

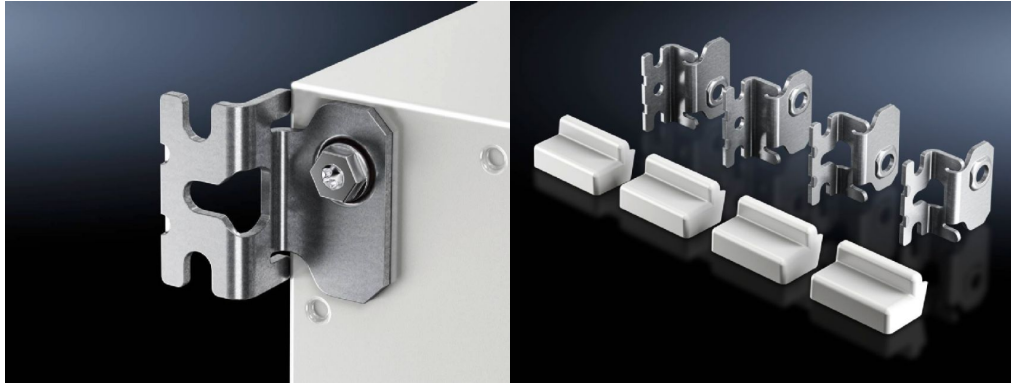
SOFTWARE & SERVICE

FRIEDHELM LOH GROUP



# Wandbefestigungshalter für AX Stahlblech, KX Stahlblech, AX IT, EL – AX 2508.020

erstellt am: 04.11.2020 auf [www.rittal.com/de-de](http://www.rittal.com/de-de)



## Produktbeschreibung

<b>Beschreibung:</b>	Optimal für die bequeme Ein-Mann-Montage von Wandgehäusen auch bei beengten Verhältnissen.
<b>Nutzen:</b>	Direkte Verschraubung von hinten mit einer selbstformenden Schraube in den Durchzug des Gehäuses Einfaches Einhängen des Wandhalters an eine vormontierte Schraube in der Wand Durch verschiedene Montagepositionen kann die Wandbefestigung optimal an die örtlichen Gegebenheiten angepasst werden Alternativ zur selbstformenden Schraube kann der Halter auch mit einer Schraube und Mutter von innen befestigt werden Zusätzliche Möglichkeit zur Befestigung mit einer Mutter bei dynamischen Anwendungen
<b>Material:</b>	Stahlblech, verzinkt
<b>Lieferumfang:</b>	Wandbefestigungshalter Inkl. Befestigungsmaterial

## Produktmerkmale

<b>Passend für:</b>	Gehäusetyp: AX Stahlblech Gehäusetyp: KX Stahlblech
<b>Wandabstand:</b>	20 mm
<b>Verpackungseinheit:</b>	4 St.
<b>Kupferanteil (kg / Stück):</b>	0

**EAN:** 4028177938281

---

**Zolltarifnummer:** 73182900

---

**ETIM 7.0:** EC002625

---

**ETIM 6.0:** EC002625

---

**eCl@ss 8.0/8.1:** 27189234

---

**eCl@ss 6.0/6.1:** 27182405

---

**Produktbeschreibung:** SZ Wandbefestigungshalter, für AX und KX, Stahlblech, Wandabstand: 20 mm

---

## Approbationen

---

**Approbationen:** DNV-GL  
UL + C-UL

---