

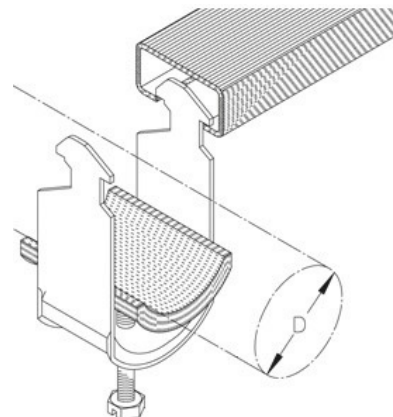
Datenblatt



Produktbezeichnung **K H-IW**

Beschreibung Kabelschelle

Eigenschaften mit zusätzlicher Isolierwanne aus Polystyrol, für die Befestigung an C-Profil-Schienen mit einer Schlitzweite von 16 mm



Art. Nr.	Spannbereich	Max. Anzahl der Rohre	Kleinpackung
079 438	8 bis 12 mm	1	-
079 439	12 bis 16 mm	1	-
079 440	16 bis 20 mm	1	-
079 441	20 bis 24 mm	1	-
079 442	24 bis 28 mm	1	-
079 443	28 bis 32 mm	1	-
079 444	32 bis 36 mm	1	-
079 445	36 bis 40 mm	1	-
079 446	40 bis 44 mm	1	-
079 447	44 bis 48 mm	1	-
079 448	48 bis 52 mm	1	-
079 449	52 bis 56 mm	1	-
079 450	56 bis 60 mm	1	-
079 451	60 bis 64 mm	1	-

Weitere technische Merkmale

Merkmal	
Werkstoff Schelle	Stahl
Oberfläche Schelle	feuerverzinkt
Werkstoff Schraube	Stahl
Montageart	C-Profil
Mit Kunststoffwanne	Ja
Mit Metallwanne	Nein
Halogenfrei	Ja