

# Rittal – Das System.

Schneller – besser – überall.

## Kabelkanal – TS 8800.754

Stand : 03.05.2018

SCHALTSCHRÄNKE

STROMVERTEILUNG

KLIMATISIERUNG

IT-INFRASTRUKTUR

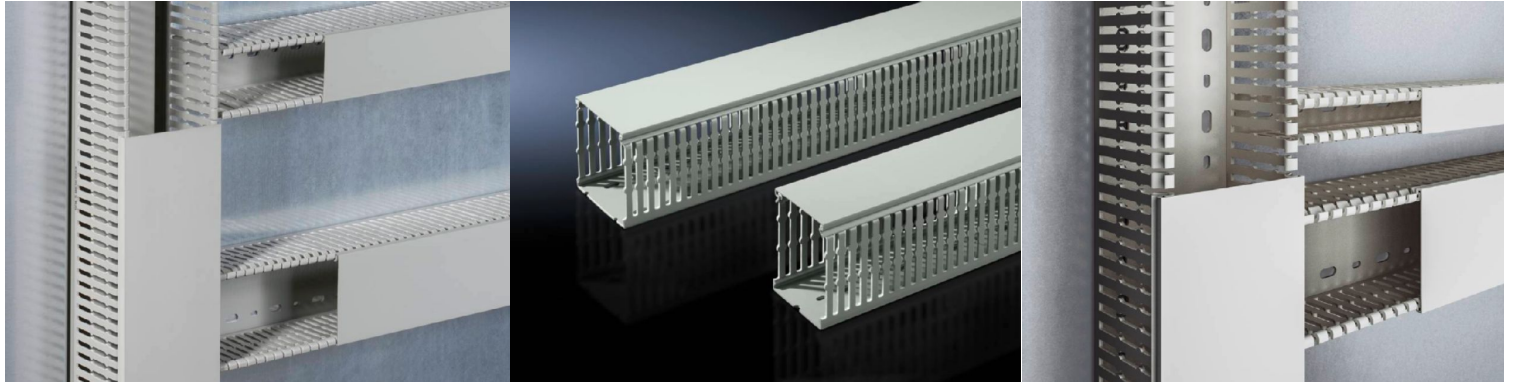
SOFTWARE & SERVICE

FRIEDHELM LOH GROUP



# Kabelkanal – TS 8800.754

erstellt am: 03.05.2018 auf [www.rittal.com/de-de](http://www.rittal.com/de-de)



## Produktbeschreibung

<b>Ausführung:</b>	für Montageplatten
<b>Beschreibung:</b>	Mit DIN-/Speziallochung für die direkte Montage am Schrankprofil oder an Flächen, z. B. Montageplatten.
<b>Material:</b>	Hart-PVC Schwer entflammbar, selbstverlöschend Temperaturbeständig bis +60°C
<b>Farbe:</b>	Ähnlich RAL 7030
<b>Lieferumfang:</b>	Kabelkanal mit Deckel
<b>Hinweis:</b>	Kann für andere Abmessungen gekürzt werden.

## Produktmerkmale

<b>Abmessungen:</b>	Breite: 100 mm Tiefe: 80 mm Länge: 2000 mm
<b>Einbaumöglichkeiten:</b>	Wird die TS Montageplatte in hinterster Stellung eingebaut, schließen die horizontal aufgebauten Kabelkanäle mit den vertikalen bündig ab Passend zu den Kabelkanälen für vertikales TS Profil
<b>Stegbreite:</b>	5,5 mm
<b>Schlitzbreite:</b>	4,5 mm

<b>Betriebstemperatur:</b>	Betrieb (Umgebung): 60 °C
<b>Verpackungseinheit:</b>	12 St.
<b>Gewicht/VE:</b>	24,37 kg
<b>EAN:</b>	4028177445482
<b>Zolltarifnummer:</b>	39269097
<b>ETIM 6.0:</b>	EC000012
<b>ETIM 5.0:</b>	EC000012
<b>eCl@ss 8.0/8.1:</b>	27400703
<b>eCl@ss 7.0/7.1:</b>	27400703
<b>eCl@ss 6.0/6.1:</b>	27400703
<b>eCl@ss 5.1/5.1.4:</b>	27189224
<b>Produktbeschreibung (lang):</b>	TS Kabelkanal für Montageplatte, BHT: 100x2000x80 mm
<b>Approbationen</b>	
<b>Zertifikate:</b>	EAC

# Rittal – Das System.

---

**Schneller – besser – überall.**

- Schaltschränke
- Stromverteilung
- Klimatisierung
- IT-Infrastruktur
- Software & Service

Rittal GmbH & Co. KG  
Postfach 1662 · D-35726 Herborn  
Phone +49(0)2772 505-0 · Fax +49(0)2772 505-2319  
E-Mail: [info@rittal.de](mailto:info@rittal.de) · [www.rittal.de](http://www.rittal.de)



SCHALTSCHRÄNKE

STROMVERTEILUNG

KLIMATISIERUNG

IT-INFRASTRUKTUR

SOFTWARE & SERVICE

FRIEDHELM LOH GROUP