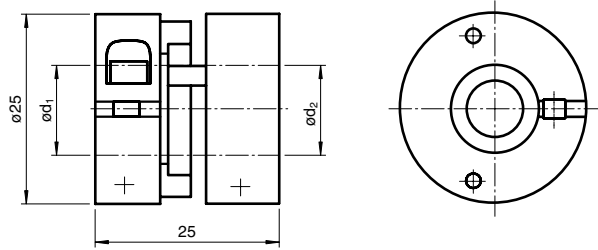




Abmessungen



Bestellbezeichnung

9410 10*10

Präzisionskupplung

Merkmale

- Präzisionskupplung

Technische Daten

Mechanische Daten

Wellendurchmesser	d1 = 10 mm , d2 = 10 mm
Material	Delrin 107, AlMgSi1, hartbeschichtet
Masse	25 g
Drehzahl	max. 15000 min ⁻¹
Max. Drehmoment	1 Nm
Anzugsmoment Befestigungsschrauben	1,3 Nm
Radialversatz	max. ± 0,5 mm
Axialversatz	max. ± 0,3 mm
Winkelfehler	max. ± 1,5 °
Drehsteifigkeit	50 Nm / rad
Trägheitsmoment	20 kg m ² x 10 ⁻⁷
Befestigung	Klemmflansch