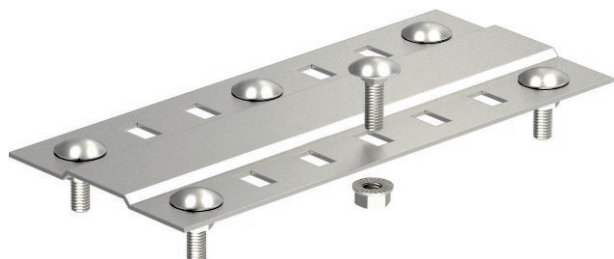


# Technisches Datenblatt

## Stoßstellenleiste

Art.-Nr. 7070361



Stoßstellenleiste in breiter Ausführung für den Einsatz in allen Kabelrinnen und Weitspannkabelrinnen.



<b>A2</b>	Edelstahl, rostfrei 1.4301
<b>2B</b>	blank, nachbehandelt

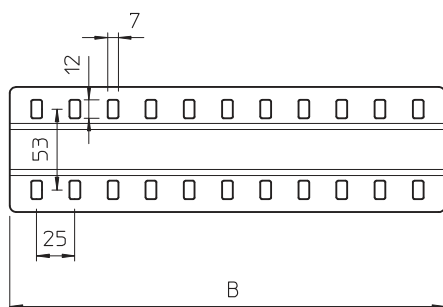
Produktzusatztext Hinweis

Inklusive anteiligem Befestigungsmaterial.

### Stammdaten

Art.-Nr.	7070361
Typ	SSLB 200 A2
Bezeichnung 1	Stoßstellenleiste
Bezeichnung 2	breit, mit 2 Befestigungen
Dimension	B200mm
Werkstoff	Edelstahl, rostfrei Werkstoff 1.4301
Werkstoff Kürzel	A2
Oberfläche	blank, nachbehandelt
Oberfläche Kürzel	2B
Kleinste Verkaufseinheit	20,00 Stück
Gewicht	18,50 kg/100 St.

### Technische Daten



Breite	185,00 mm
Höhe	4,00 mm
Seitenhöhe	35,00 mm
Maß B	200,00 mm
Ausführung	Stoßstellenleiste
Anzahl	2,00 St.
Schrauben	
Blechstärke	1,50 mm
Geeignet für Kabelrinne	<input checked="" type="checkbox"/>
Geeignet für Funktionserhalt	<input type="checkbox"/>
Rostfreier Stahl, gebeizt	<input type="checkbox"/>
Verbindungsart	Schraubverbinder
Weitspann-Ausführung	<input checked="" type="checkbox"/>