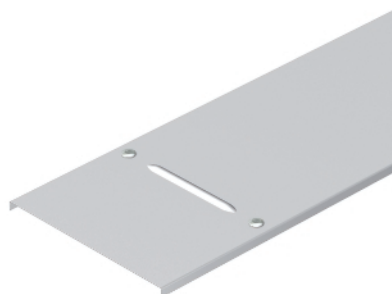


Deckel



Quersicke ab 500 mm Breite.

Bei nachträglichem Einbau eines Drehriegelverschlusses sind folgende Maße der Bohrlochanordnung einzuhalten.

Deckel für Weitspannrinnen- und Weitspannleitern mit der Seitenhöhe 110 und 160 mm.

Typ	Breite Blech-		Länge	Verp.	Gewicht	Art.-Nr.
	mm	stärke				
WDRL 1116 20 V2A	200	1,5	3000	3	193,340	6227360
WDRL 1116 30 V2A	300	1,5	3000	3	272,000	6227362
WDRL 1116 40 V2A	400	1,5	3000	3	514,900	6227364
WDRL 1116 50 V2A	500	1,5	3000	3	660,000	6227366
WDRL 1116 60 V2A	600	1,5	3000	3	760,000	6227368

V2A Edelstahl, rostfrei 1.4301

Abmessungen

