

## dMS Ex-geschützte Mehrtonsirene

- laute, explosionsgeschützte, elektronische Mehrtonsirene
- zertifiziert für gas- und staub-explosionsgefährdete Bereiche Zone 1, 2, 21, 22
- druckfeste Kapselung „d“
- Anschlussraum „erhöhte Sicherheit e“
- 32 Signaltöne, 2 Töne extern ansteuerbar
- Gehäuse aus kupferfreiem seewasserbeständigem Aluminium, Schallschutzhaube Kunststoff schwarz
- Schutzart IP66
- maximaler Schalldruck 115 dB (A) in 1m
- Lautstärke in 3 Stufen um jeweils 10 dB absenkbar
- Schutzklasse I, großer Spannungsbereich

II 2 G Ex d e IIB + H2 T6 Gb

II 2 D Ex tb IIIC T85° Db

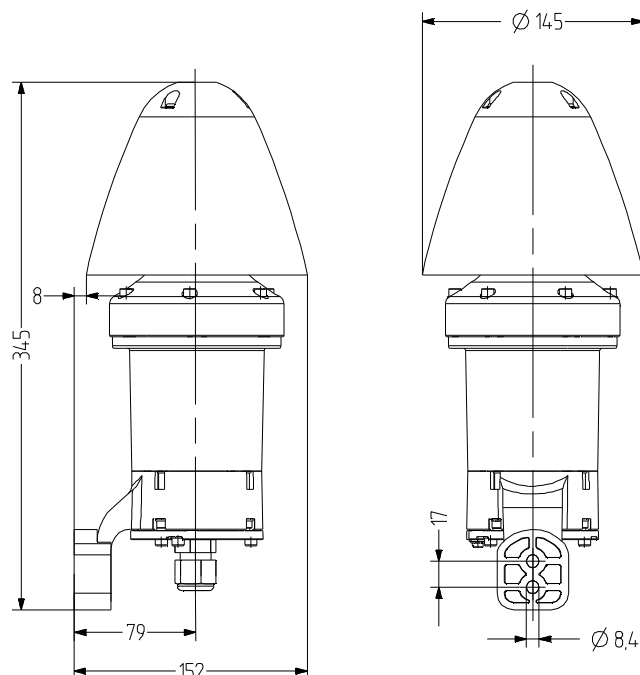
-50 °C ≤ Ta ≤ +60 °C

Zone 1, 2, 21, 22



### TECHNISCHE DATEN

Gehäuse	kupferfreiess, seewasserbeständiges Aluminium gelb/blau, Schallschutzhaube Polyamid schwarz
Montageart	Winkel für Wandmontage, Schallaustrittsöffnung nach unten
Leitungseinführung	Kabelverschraubung M20×1,5 (5,5-13mm)
Anschluss technik	bis 2,5 mm²
Leistungsaufnahme	max. 14 W
Tonart	32 Töne, 2 Töne extern ansteuerbar, siehe Tontabelle
Lautstärke	115 dB (einstellbar durch DIP-Schalter)
Einschaltdauer	100 %
Betriebstemperatur	-50 °C / +60 °C
Schutzart	IP66
Zulassung	PTB 14 ATEX 1005
Gewicht	2,8 kg



dMS

BESTELLDATEN

Type	Nennspannung	Spannungsbereich (V)	Nennstrom (A)	Artikel-Nr.
dMS1	85-265 V AC	+/- 10 %	0,093	371 000 313
dMS2	24 V DC	+/- 10 %	0,460	371 000 005



MPL

ZUBEHÖR

Type	Art des Zubehörs	Artikel-Nr.
MPL	Montageplatte inklusive ex-geschütztem Anschlusskasten	335 500 000