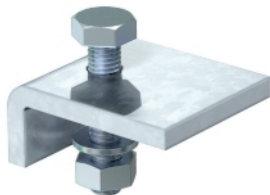


Klemmlasche



Klemmlasche Typ KL1 zur Befestigung von leichten Tragekonstruktionen an Stahlträgerflanschen.

Die Klemmlasche ist der jeweiligen Materialstärke des Trägers anzupassen.

Typ	Höhe mm	Schraube	Verp. Stück	Gewicht kg/100 St.	Art.-Nr.
KL1 10 S FT	10	M10 x 40	10	22,500	6354106
KL1 15 S FT	15	M10 x 50	10	24,000	6354114
KL1 20 S FT	20	M10 x 50	10	25,000	6354122

St Stahl

FT tauchfeuerverzinkt

Abmessungen

