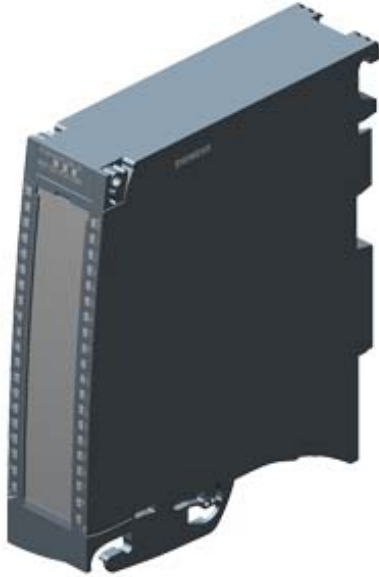


SIMATIC S7-1500, Digitalausgabemodul DQ 32xDC 24V/0,5A HF;  
32 Kanäle in Gruppen zu 8; 4A pro Gruppe; Einzelkanaldiagnose;  
Ersatzwert



### Allgemeine Informationen

Produkttyp-Bezeichnung	DQ 32x24VDC/0,5A HF
HW-Funktionsstand	FS01
Firmware-Version	V1.0.0
<b>Produktfunktion</b>	
• I&M-Daten	Ja; I&M0 bis I&M3
<b>Engineering mit</b>	
• STEP 7 TIA Portal projektierbar/integriert ab Version	V13 SP1 / -
• PROFIBUS ab GSD-Version/GSD-Revision	V1.0 / V5.1
• PROFINET ab GSD-Version/GSD-Revision	V2.3 / -
<b>Betriebsart</b>	
• DQ	Ja
• DQ mit Energiesparfunktion	Nein
• PWM	Nein
• Oversampling	Nein
• MSO	Ja

### Versorgungsspannung

Nennwert (DC)	24 V
zulässiger Bereich, untere Grenze (DC)	20,4 V
zulässiger Bereich, obere Grenze (DC)	28,8 V
Verpolschutz	Ja; durch interne Absicherung mit 7 A je Gruppe

#### Eingangsstrom

Stromaufnahme, max.	60 mA
---------------------	-------

#### Ausgangsspannung

Nennwert (DC)	24 V
---------------	------

#### Leistung

Leistungsentnahme aus dem Rückwandbus	1,1 W
---------------------------------------	-------

#### Verlustleistung

Verlustleistung, typ.	3,5 W
-----------------------	-------

#### Digitalausgaben

Art des Digitalausgangs	Transistor
Anzahl der Ausgänge	32
P-schaltend	Ja
Kurzschluss-Schutz	Ja; elektronisch taktend
• Ansprechschwelle, typ.	1 A
Begrenzung der induktiven Abschaltspannung auf	L+ (-53 V)
Ansteuern eines Digitaleingangs	Ja

#### Schaltvermögen der Ausgänge

• bei ohmscher Last, max.	0,5 A
• bei Lampenlast, max.	5 W

#### Lastwiderstandsbereich

• untere Grenze	48 $\Omega$
• obere Grenze	12 k $\Omega$

#### Ausgangsspannung

• für Signal "1", min.	L+ (-0,8 V)
------------------------	-------------

#### Ausgangsstrom

• für Signal "1" Nennwert	0,5 A
• für Signal "1" zulässiger Bereich, max.	0,5 A
• für Signal "0" Reststrom, max.	0,5 mA

#### Ausgangsverzögerung bei ohmscher Last

• "0" nach "1", max.	100 $\mu$ s
• "1" nach "0", max.	500 $\mu$ s

#### Parallelschalten von zwei Ausgängen

• für logische Verknüpfungen	Ja
• zur Leistungserhöhung	Nein
• zur redundanten Ansteuerung einer Last	Ja

#### Schaltfrequenz

• bei ohmscher Last, max.	100 Hz
• bei induktiver Last, max.	0,5 Hz; nach IEC 60947-5-1, DC-13
• bei Lampenlast, max.	10 Hz
<b>Summenstrom der Ausgänge</b>	
• Strom je Kanal, max.	0,5 A; siehe zusätzliche Beschreibung im Handbuch
• Strom je Gruppe, max.	4 A; siehe zusätzliche Beschreibung im Handbuch
• Strom je Modul, max.	16 A; siehe zusätzliche Beschreibung im Handbuch
<b>Leitungslänge</b>	
• geschirmt, max.	1 000 m
• ungeschirmt, max.	600 m
<b>Taktsynchronität</b>	
Taktsynchroner Betrieb (Applikation bis Klemme synchronisiert)	Ja
Bearbeitungs- und Aktivierungszeit (TWA), min.	70 µs
Buszykluszeit (TDP), min.	250 µs
<b>Alarmer/ Diagnosen/ Statusinformationen</b>	
Diagnosefunktion	Ja
Ersatzwerte aufschaltbar	Ja
<b>Alarmer</b>	
• Diagnosealarm	Ja
<b>Diagnosemeldungen</b>	
• Überwachung der Versorgungsspannung	Ja
• Drahtbruch	Ja
• Kurzschluss	Ja
• Sammelfehler	Ja
<b>Diagnoseanzeige LED</b>	
• RUN-LED	Ja; grüne LED
• ERROR-LED	Ja; rote LED
• Überwachung der Versorgungsspannung (PWR-LED)	Ja; grüne LED
• Kanalstatusanzeige	Ja; grüne LED
• für Kanaldiagnose	Ja; rote LED
• für Moduldiagnose	Ja; rote LED
<b>Potenzialtrennung</b>	
<b>Potenzialtrennung Kanäle</b>	
• zwischen den Kanälen	Nein
• zwischen den Kanälen, in Gruppen zu	8
• zwischen den Kanälen und Rückwandbus	Ja
<b>Isolation</b>	
Isolation geprüft mit	DC 707 V (Type Test)

#### Dezentraler Betrieb

priorisierter Hochlauf	Ja
------------------------	----

#### Maße

Breite	35 mm
--------	-------

Höhe	147 mm
------	--------

Tiefe	129 mm
-------	--------

#### Gewichte

Gewicht, ca.	280 g
--------------	-------

<b>letzte Änderung:</b>	21.07.2017
-------------------------	------------