

Stromversorgung - QUINT4-PS/3AC/24DC/20 - 2904622

Bitte beachten Sie, dass die hier angegebenen Daten dem Online-Katalog entnommen sind. Die vollständigen Informationen und Daten entnehmen Sie bitte der Anwenderdokumentation. Es gelten die Allgemeinen Nutzungsbedingungen für Internet-Downloads.
(<http://phoenixcontact.de/download>)



Primär getaktete Stromversorgung QUINT POWER mit wählbarer Ausgangskennlinie, SFB Technology (Selective Fuse Breaking) und NFC-Schnittstelle, Eingang: 3-phasig, Ausgang: 24 V DC / 20 A

Artikelbeschreibung

Die vierte Generation der leistungsstarken Stromversorgungen QUINT POWER sorgt mit neuen Funktionen für höchste Anlagenverfügbarkeit. Meldeschwellen und Kennlinien können über die NFC- Schnittstelle individuell angepasst werden. Die einmalige SFB Technology und die präventive Funktionsüberwachung der Stromversorgung QUINT POWER erhöhen die Verfügbarkeit Ihrer Applikation.

Artikeleigenschaften

- ✓ SFB Technology löst Standard-Leitungsschutzschalter selektiv aus, parallel angeschlossene Verbraucher arbeiten weiter
- ✓ Präventive Funktionsüberwachung meldet kritische Betriebszustände, bevor Fehler auftreten
- ✓ Über NFC einstellbare Meldeschwellen und Kennlinien maximieren die Anlagenverfügbarkeit
- ✓ Einfache Anlagenerweiterung durch statischen Boost, Starten schwieriger Lasten durch dynamischen Boost
- ✓ Hohe Störfestigkeit durch integrierten Gasableiter und mehr als 20 Millisekunden Netzausfallüberbrückungszeit
- ✓ Robustes Design durch Metallgehäuse und Temperaturweitbereich von - 40 °C bis + 70 °C
- ✓ Weltweit einsetzbar durch Weitbereichseingang und internationales Zulassungspaket



Kaufmännische Daten

Verpackungseinheit	1 STK
GTIN	 4 046356 986885
GTIN	4046356986885
Gewicht pro Stück (exklusive Verpackung)	1.516,800 g
Zolltarifnummer	85044030
Herkunftsland	Thailand

Technische Daten

Maße

Breite	70 mm
Höhe	130 mm
Tiefe	125 mm

Stromversorgung - QUINT4-PS/3AC/24DC/20 - 2904622

Technische Daten

Maße

Breite bei alternativer Montage	122 mm
Höhe bei alternativer Montage	130 mm
Tiefe bei alternativer Montage	73 mm

Umgebungsbedingungen

Schutzart	IP20
Umgebungstemperatur (Betrieb)	-25 °C ... 70 °C (> 60 °C Derating: 2,5 %/K)
Umgebungstemperatur (Startup type tested)	-40 °C
Umgebungstemperatur (Lagerung/Transport)	-40 °C ... 85 °C
Max. zul. Luftfeuchtigkeit (Betrieb)	≤ 95 % (bei 25 °C, keine Betauung)
Aufstellhöhe	≤ 5000 m (> 2000 m, Derating beachten)

Eingangsdaten

Eingangsnennspannungsbereich	3x 400 V AC ... 500 V AC
	2x 400 V AC ... 500 V AC
	± 260 V DC ... 300 V DC
Eingangsspannungsbereich	3x 400 V AC ... 500 V AC -20 % ... +10 %
	2x 400 V AC ... 500 V AC -10 % ... +10 %
	± 260 V DC ... 300 V DC -13 % ... +30 %
Frequenzbereich AC	50 Hz ... 60 Hz -10 % ... +10 %
Ableitstrom gegen PE	< 3,5 mA
Stromaufnahme	3x 0,99 A (400 V AC)
	3x 0,81 A (480 V AC)
	2x 1,62 A (400 V AC)
	2x 1,37 A (480 V AC)
	3x 0,8 A (500 V AC)
	2x 1,23 A (500 V AC)
Nennleistungsaufnahme	508 W
Einschaltstromstoß	typ. 2 A (bei 25 °C)
Netzausfallüberbrückung	≥ 25 ms (3x 400 V AC)
	≥ 25 ms (3x 480 V AC)
Auswahl geeigneter Sicherungen	3x 4 A ... 20 A (Charakteristik B, C oder vergleichbar)
Schutzbenennung	Transientenüberspannungsschutz
Schutzschaltung/-Bauteil	Varistor, Gasableiter

Ausgangsdaten

Nennausgangsspannung	24 V DC
Einstellbereich der Ausgangsspannung (U_{Set})	24 V DC ... 29,5 V DC (leistungskonstant)
Nennausgangsstrom (I_N)	20 A
Statischer Boost ($I_{Stat.Boost}$)	25 A
Dynamischer Boost ($I_{Dyn.Boost}$)	30 A (5 s)
Selective Fuse Breaking (I_{SFB})	120 A (15 ms)

Stromversorgung - QUINT4-PS/3AC/24DC/20 - 2904622

Technische Daten

Ausgangsdaten

Derating	> 60 °C (2,5 % / K)
Parallelschaltbarkeit	ja, zur Redundanz und Leistungserhöhung
Serienschaltbarkeit	ja
Regelabweichung	< 0,5 % (Laständerung statisch 10 % ... 90 %)
	< 3 % (Laständerung dynamisch 10 % ... 90 %, (10 Hz))
	< 0,25 % (Eingangsspannungsänderung ±10 %)
Restwelligkeit	< 60 mV _{SS} (bei Nennwerten)
Ausgangsleistung	480 W
Einschaltzeit typisch	300 ms (aus dem SLEEP MODE)
Verlustleistung Leerlauf maximal	< 7 W (400 V AC)
	< 7 W (480 V AC)
Verlustleistung Nennlast maximal	< 30 W (400 V AC)

Allgemein

Nettogewicht	1,1 kg
Wirkungsgrad	typ. 93,9 % (400 V AC)
	typ. 93,8 % (480 V AC)
Isolationsspannung Eingang/Ausgang	4 kV AC (Typprüfung)
	2,4 kV AC (Stückprüfung)
Isolationsspannung Eingang/PE	3,5 kV AC (Typprüfung)
	2,4 kV AC (Stückprüfung)
Isolationsspannung Ausgang/PE	0,5 kV DC (Typprüfung)
	0,5 kV DC (Stückprüfung)
Schutzklasse	I
Schutzart	IP20
MTBF (IEC 61709, SN 29500)	> 985000 h (25 °C)
	> 638000 h (40 °C)
	> 311000 h (60 °C)
Einbaulage	waagerechte Tragschiene NS 35, EN 60715
Montagehinweis	anreihbar: horizontal 5 mm, neben aktiven Bauteilen 15 mm, vertikal 50 mm

Anschlussdaten Eingang

Anschlussart	Schraubanschluss
Leiterquerschnitt starr min	0,2 mm ²
Leiterquerschnitt starr max	6 mm ²
Leiterquerschnitt flexibel min.	0,2 mm ²
Leiterquerschnitt flexibel max.	4 mm ²
Leiterquerschnitt AWG min	30
Leiterquerschnitt AWG max	10
Abisolierlänge	8 mm

Anschlussdaten Ausgang

Stromversorgung - QUINT4-PS/3AC/24DC/20 - 2904622

Technische Daten

Anschlussdaten Ausgang

Anschlussart	Schraubanschluss
Leiterquerschnitt starr min	0,2 mm ²
Leiterquerschnitt starr max	6 mm ²
Leiterquerschnitt flexibel min.	0,2 mm ²
Leiterquerschnitt flexibel max.	4 mm ²
Leiterquerschnitt AWG min	30
Leiterquerschnitt AWG max	10
Abisolierlänge	8 mm

Anschlussdaten Signalisierung

Anschlussart	Push-in-Anschluss
Leiterquerschnitt starr min	0,2 mm ²
Leiterquerschnitt starr max	1,5 mm ²
Leiterquerschnitt flexibel min.	0,2 mm ²
Leiterquerschnitt flexibel max.	1,5 mm ²
Leiterquerschnitt AWG min	24
Leiterquerschnitt AWG max	16
Abisolierlänge	8 mm

Normen und Bestimmungen

Elektromagnetische Verträglichkeit	Konformität zur EMV-Richtlinie 2014/30/EU
Schock	18 ms, 30g, je Raumrichtung (nach IEC 60068-2-27)
Störabstrahlung	Ergänzende Basisnorm EN 61000-6-5 (Störfestigkeit Kraftwerk), IEC/EN 61850-3 (Energieversorgung)
Störfestigkeit	Störfestigkeit nach EN 61000-6-1 (Wohnbereich), EN 61000-6-2 (Industriebereich) und EN 61000-6-5 (Kraftwerkseinrichtung Bereich), IEC/EN 61850-3 (Energieversorgung)
Normen/Bestimmungen	EN 61000-4-2
Kontaktentladung	4 kV (Prüfschärfegrad 2)
Normen/Bestimmungen	EN 61000-4-3
Frequenzbereich	80 MHz ... 1 GHz
Prüffeldstärke	10 V/m (Prüfschärfegrad 3)
Frequenzbereich	1,4 GHz ... 2 GHz
Prüffeldstärke	3 V/m (Prüfschärfegrad 2)
Normen/Bestimmungen	EN 61000-4-4
Bemerkung	Kriterium B
Normen/Bestimmungen	EN 61000-4-5
Signal	0,5 kV (Prüfschärfegrad 1 - unsymmetrisch)
Normen/Bestimmungen	EN 61000-4-6
Frequenzbereich	0,15 MHz ... 80 MHz
Spannung	10 V (Prüfschärfegrad 3)
Normen/Bestimmungen	EN 61000-4-8
	EN 61000-4-11

Stromversorgung - QUINT4-PS/3AC/24DC/20 - 2904622

Technische Daten

Normen und Bestimmungen

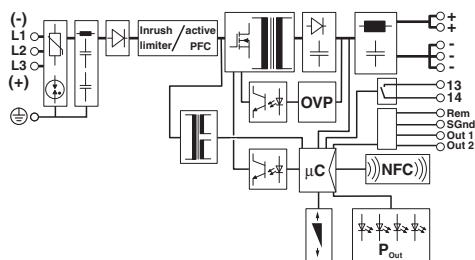
	EN 61000-4-9
	EN 61000-4-12
	EN 61000-4-16
	EN 61000-4-18
Norm - Sicherheit von Transformatoren	EN 61558-2-16 (nur Luft- und Kriechstrecken)
Norm - Elektrische Sicherheit	IEC 60950-1/VDE 0805 (SELV)
Norm - Stromversorgungsgeräte für Niederspannung mit Gleichstromausgang	EN 61204-3
Norm - Ausrüstung von Starkstromanlagen mit elektronischen Betriebsmitteln	EN 50178/VDE 0160 (PELV)
Norm - Schutzkleinspannung	IEC 60950-1 (SELV) und EN 60204-1 (PELV)
Norm - Sichere Trennung	DIN VDE 0100-410
Norm - Begrenzung Netz-Oberschwingungsströme	EN 61000-3-2
Schiffbau-Zulassung	DNV GL, PRS, BV, LR, ABS
UL-Zulassungen	UL Listed UL 508
	UL/C-UL Recognized UL 60950-1
	UL ANSI/ISA-12.12.01 Class I, Division 2, Groups A, B, C, D (Hazardous Location)
Vibration (Betrieb)	5Hz-100 Hz Resonanzsuche 2,3g, 90 min., Resonanzfrequenz 2,3g, 90 min. (nach DNV GL Klasse C)
Niederspannungs-Richtlinie	Konformität zur NSR-Richtlinie 2014/35/EU
Zulassung - Anforderung der Halbleiterindustrie in Bezug auf Netzspannungseinbrüche	SEMI F47-0706 Compliance Certificate; EN 61000-4-11
Bahn-Anwendungen	EN 50121-3-2
Überspannungskategorie (EN 60950-1)	II
Überspannungskategorie (EN 61010-1)	II
Überspannungskategorie (EN 62477-1)	III

Environmental Product Compliance

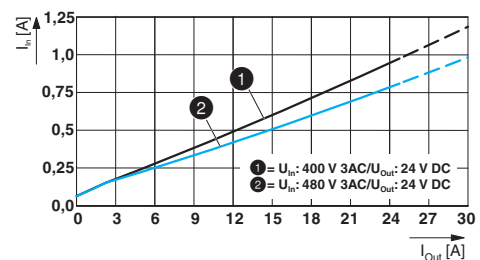
China RoHS	Zeitraum für bestimmungsgemäße Verwendung (EFUP): 25 Jahre;
	Informationen über gefährliche Substanzen finden Sie in der Herstellererklärung unter dem Reiter "Downloads"

Zeichnungen

Blockschaltbild

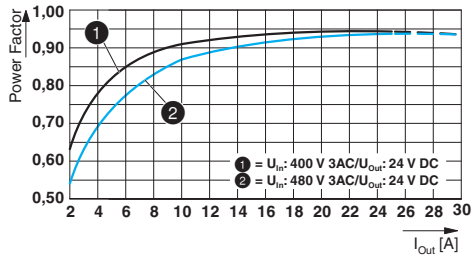


Diagramm

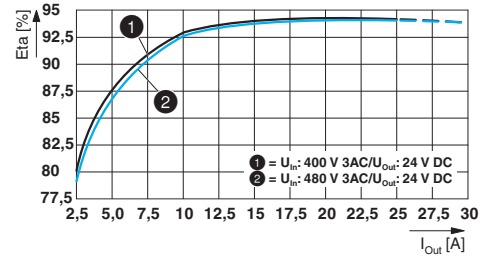


Stromversorgung - QUINT4-PS/3AC/24DC/20 - 2904622

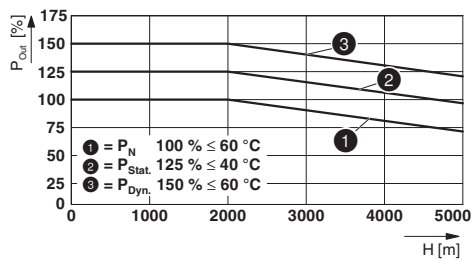
Diagramm



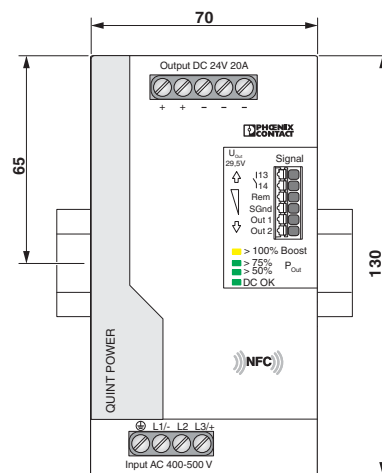
Diagramm



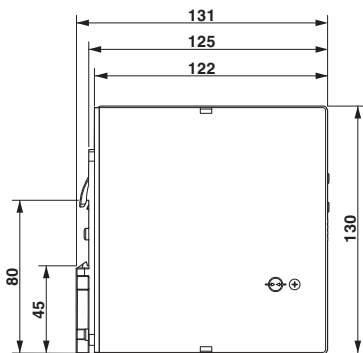
Diagramm



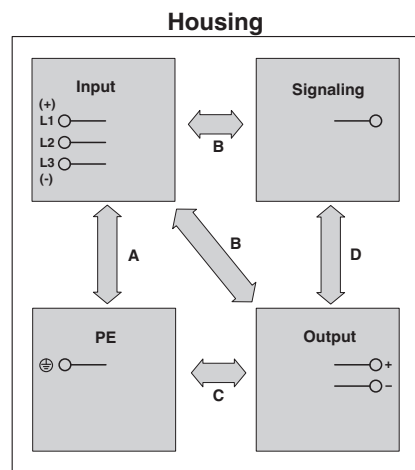
Maßzeichnung



Maßzeichnung



Schemazeichnung



Approbationen

Approbationen

Stromversorgung - QUINT4-PS/3AC/24DC/20 - 2904622

Approbationen

Approbationen

EAC / UL Recognized / UL Listed / cUL Recognized / cUL Listed / CSA / CSAus / Bauartgeprüft / DNV GL / ABS / cULus Recognized

Ex Approbationen

UL Listed / cUL Listed / cULus Listed

Approbationsdetails

EAC			RU C- DE.A*30.B.01082
UL Recognized		http://database.ul.com/cgi-bin/XYV/template/LISEXT/1FRAME/index.htm	FILE E 211944
UL Listed		http://database.ul.com/cgi-bin/XYV/template/LISEXT/1FRAME/index.htm	FILE E 123528
cUL Recognized		http://database.ul.com/cgi-bin/XYV/template/LISEXT/1FRAME/index.htm	FILE E 211944
cUL Listed		http://database.ul.com/cgi-bin/XYV/template/LISEXT/1FRAME/index.htm	FILE E 123528
CSA		http://www.csagroup.org/services/testing-and-certification/certified-product-listing/	70098201
CSAus		http://www.csagroup.org/services/testing-and-certification/certified-product-listing/	70098201
Bauartgeprüft			SI-SIQ BG 005/031 A1
DNV GL		http://exchange.dnv.com/tari/	TAA00000BV

Stromversorgung - QUINT4-PS/3AC/24DC/20 - 2904622

Approbationen

ABS	http://www.eagle.org/eagleExternalPortalWEB/	17- HG1649297-1-PDA
-----	---	------------------------

cULus Recognized		http://database.ul.com/cgi-bin/XYV/template/LISEXT/1FRAME/index.htm
------------------	---	---

Zubehör

Zubehör

Geräteschutz

Überspannungsschutzgerät Typ 3 - PLT-SEC-T3-3S-230-FM - 2905230



Steckbarer Geräteschutz, gem. Typ 3 / Class III, für 3-phasige Stromversorgungsnetze mit separatem N und PE (5-Leitersystem: L1, L2, L3, N, PE), mit integrierter stoßstromfester Sicherung und Fernmeldekontakt.

Montageadapter

Montageadapter - UWA 182/52 - 2938235



Universal-Wandadapter zur festen Montage der Stromversorgung bei starken Vibrationen. Die Stromversorgung wird direkt auf die Montagefläche geschraubt. Die Befestigung des Universal-Wandadapters erfolgt oben / unten.

Montageadapter - UWA 130 - 2901664



2-teiliger Universal-Wandadapter zur festen Montage der Stromversorgung bei starken Vibrationen. Die mit der Stromversorgung seitlich verschraubten Profile werden direkt auf die Montagefläche geschraubt. Die Befestigung des Universal-Wandadapters erfolgt links / rechts.

Montageadapter - QUINT-PS-ADAPTERS7/1 - 2938196



Montageadapter für QUINT-PS... Stromversorgung auf S7-300-Schiene

Stromversorgung - QUINT4-PS/3AC/24DC/20 - 2904622

Zubehör

Programmieradapter

Programmieradapter - TWN4 MIFARE NFC USB ADAPTER - 2909681



Near Field Communication (NFC) Programmieradapter mit USB-Schnittstelle, zur drahtlosen Konfiguration von NFC-fähigen Produkten von PHOENIX CONTACT mit Software. Ein gesonderter USB-Treiber ist nicht erforderlich.

Sicherung

Sicherung - FUSE 10,3X38 6A PV A - 3062778



Sicherung, für die Photovoltaik-Industrie nach UL 2579, Länge: 38 mm, Durchmesser_Maße: 10,3 mm, Farbe: weiß