

Rittal – Das System.

Schneller – besser – überall.

► Wandkonsole CP 40, Edelstahl – CP 6665.500

Stand : 12.07.2017

SCHALTSCHRÄNKE

STROMVERTEILUNG

KLIMATISIERUNG

IT-INFRASTRUKTUR

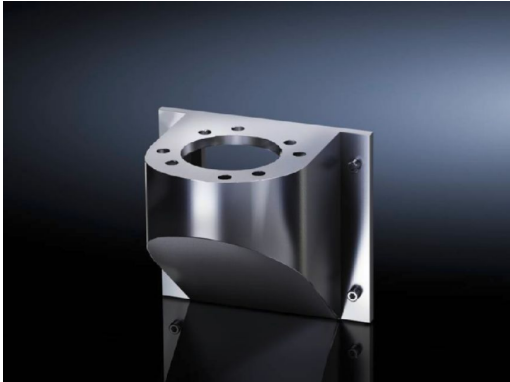
SOFTWARE & SERVICE

FRIEDHELM LOH GROUP



Wandkonsole CP 40, Edelstahl – CP 6665.500

erstellt am: 12.07.2017 auf www.rittal.com/at-de



Produktbeschreibung

Ausführung: Frontseitig, Bohrung Ø 9 mm

Einsatzgebiete: Mit Bohrung zur Montage von Bodenbefestigung, drehbar, CP 40, Edelstahl (6663.500), mit 4 Schrauben
Wand-/Bodenbefestigung, starr, CP 40, Edelstahl (6663.000), mit 4 Schrauben und Muttern

Material: Edelstahl 1.4301 (AISI 304)

Oberfläche: Strichschliff, Korn 240

Schutzart IP nach IEC 60 529: IP 69K

Produktmerkmale

starr: ja

Verpackungseinheit: 1 St.

Gewicht/VE: 1,8 kg

EAN: 4028177184725

Zolltarifnummer: 73269098

ETIM 6.0: EC000882

ETIM 5.0: EC000882

eCl@ss 8.0/8.1:	27400556
eCl@ss 7.0/7.1:	27189261
eCl@ss 6.0/6.1:	27189261
eCl@ss 5.1/5.1.4:	27189247
Produktbeschreibung (lang):	CP Wandkonsole CP 40, frontseitige Befestigung, Edelstahl, 1.4301
Approbationen	
Erklärungen:	Herstellereklärung

2017 © Rittal GmbH