

## Datenblatt - MVH 330-11Y

Positionsschalter / leichte Positionsschalter / M 330 / M 330 Rollenschwenkhebel H

 Vorzugstyp

(Die Abbildung kann vom Original abweichen!)

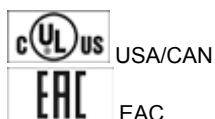
- Metallgehäuse
- hohe Lebensdauer
- 40 mm x 76 mm x 40 mm ( Grundgerät)
- geeignet für geringe Betätigungsgeschwindigkeit
- 1 Leitungseinführung M 20 x 1.5
- silikonfrei
- bewährt im Kraftwerkseinsatz
- Betätigungsvorsatz nachträglich um 4 x 90° umsetzbar
- Betätiger stufenlos um 360° einstellbar
- Betätiger ist um 180° auf Welle umsetzbar

### Bestelldaten

Produkt-Typbezeichnung	MVH 330-11Y
Artikelnummer	101160129
EAN Code	4030661189086
eCl@ss	27-27-06-01

### Zulassung

Zulassung



### Allgemeine Daten

Produkt-Name	330 Rollenschwenkhebel H
Vorschriften	EN 60947-5-1
Richtlinienkonformität (J/N) 	Ja
für Sicherheitsfunktionen geeignet (J/N)	Nein
Gehäuse gemäß Norm (J/N)	Nein
Werkstoffe	
- Werkstoff des Gehäuses	Grauguss
- Werkstoff der Rolle	Kunststoff
- Werkstoff der Kontakte	Silber
Gehäusebeschichtung	lackiert
Gewicht	290 g

Stösselform

Rolle

## Mechanische Daten

---

Ausführung des elektrischen Anschlusses	Schraubanschluss
Anschlussquerschnitt	
- min. Anschlussquerschnitt	1,5 mm <sup>2</sup>
- max. Anschlussquerschnitt	2,5 mm <sup>2</sup>
AWG-Nummer	13
Wirkprinzip	mechanisch
Mechanische Lebensdauer	> 30.000.000 Schaltspiele
Hinweis	Alle Angaben zum Anschlussquerschnitt verstehen sich einschließlich Aderendhülsen.
Ausführung des Betätigungselements	Rollenschwenkhebel
Betätigungsdrehmoment	50,5 Ncm
Schockfestigkeit	50 g / 6 ms
Prelldauer	≤ 1,5 ms
Umschaltzeit	≤ 10 ms
Kontaktöffnungsweite	2 x 0,5 mm
Schaltpunktwiederholgenauigkeit	± 0,02 mm
Betätigungsgeschwindigkeit	
- min. Betätigungsgeschwindigkeit	1 mm/min
- max. Betätigungsgeschwindigkeit	

## Umgebungsbedingungen

---

Umgebungstemperatur	
- min. Umgebungstemperatur	-30 °C
- max. Umgebungstemperatur	+90 °C
Schutzart	IP65 gemäß IEC/EN 60529

## Elektrische Daten

---

Ausführung des Schaltelementes	Schließer (NO), Öffner (NC)
- Wechsler mit Doppelunterbrechung	
- galvanisch getrennte Kontaktbrücken	
Schaltprinzip	Sprungschaltglied
Anzahl der Schließer	1 St.
Anzahl der Öffner	1 St.
Bemessungsstoßspannungsfestigkeit U <sub>imp</sub>	4 kV
Bemessungsisolationsspannung U <sub>i</sub>	250 V
Thermischer Dauerstrom I <sub>the</sub>	6 A
Gebrauchskategorie	AC-15: 230 V / 2,5 A
Kurzschlusschutz	6 A gG D-Sicherung

## Abmessungen

---

Abmessungen des Sensors	
- Breite des Sensors	40 mm
- Höhe des Sensors	136,5 mm
- Länge des Sensors	40 mm
Rollenbreite	8,5 mm
Rollendurchmesser	20 mm

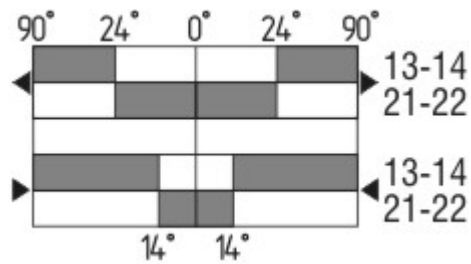
## Kontaktbild



Hinweis zum Kontaktbild

- zwangsöffnender Öffnerkontakt
- betätigt
- unbetätigt
- Schließerkontakt
- Öffnerkontakt

## Schaltwegdiagramm



Hinweis zum Schaltwegdiagramm

- Kontakt geschlossen
- Kontakt geöffnet
- Einstellbereich
- Rastpunkt
- Zwangsöffnungsweg/- winkel
- VS** Verstellbereich Schließer
- VÖ** Verstellbereich Öffner
- N** Nachlauf

Die dargestellten Schaltwege für die Schließer- und Öffnerkontakte sind auf andere Kontaktkombinationen übertragbar.

## Bestellindex

Der Bestellindex wird an die Typenbezeichnung des Schalters angehängt.

Bestellbeispiel: MVH 330-11Y**AuNi**

...**AuNi** Gold-Nickel-Spitzkontakte für Gleichstrom-Kleinspannungen

...- **1164** Welle und Betätiger mit 10° Verzahnung lieferbar

...-**RMS** mit Metallrolle erhältlich

## Typenschlüssel

M(1) 330-11Y-(2)-(3)

(1)

- S** Druckbolzen S
- 2S** Teleskopdruckbolzen 2S
- R** Rollendruckbolzen R

<b>K</b>	Rollenhebel K
<b>3K</b>	Winkelhebel 3K
<b>3S</b>	Seitlicher Druckbolzen 3S
<b>3R</b>	Seitlicher Rollendruckbolzen 3R
<b>AF</b>	Federstabhebel AF
<b>4D</b>	Gabelrollenhebel 4D
<b>8H</b>	Rollenschwenkhebel 8H
<b>7H</b>	Rollenschwenkhebel 7H
<b>10H</b>	Stabschwenkhebel 10H
<b>H</b>	Rollenschwenkhebel H
<b>4H</b>	Federstabschwenkhebel 4H
<b>2H</b>	Blattfederschwenkhebel 2H
<b>3H</b>	Rollenschwenkhebel 3H
<b>9H</b>	Stabschwenkhebel 9H
<b>6H</b>	Blattfederschwenkhebel 6H
<b>(2)</b>	
<i>ohne</i>	ohne LED-Zustandsanzeige
<b>G24</b>	mit LED-Zustandsanzeige
<b>(3)</b>	
<b>AuNi</b>	Kontakte in Gold-Nickel Legierung
<b>1164</b>	Welle und Betätiger mit 10° Verzahnung lieferbar
<b>1366</b>	bis +160°C temperaturfest

## Dokumente

---

**Montage- und Anschlussanleitung** (de, en, fr) 145 kB, 31.03.2008

Code: m\_330p01

**Konformitätserklärung** (en) 86 kB, 21.12.2016

Code: konfi\_mrl\_m330\_en

**Konformitätserklärung** (de) 97 kB, 17.11.2016

Code: konfi\_mrl\_m330\_de

**CCC Zertifikat** (en) 808 kB, 02.08.2016

Code: q\_332p01

**CCC Zertifikat** (cn) 803 kB, 02.08.2016

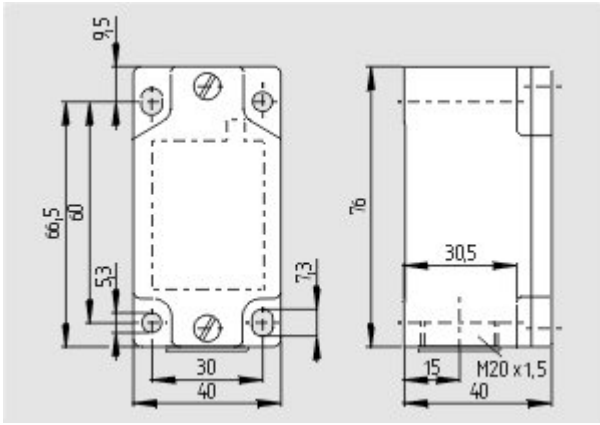
Code: q\_332p02

**EAC Zertifikat** (ru) 844 kB, 05.10.2015

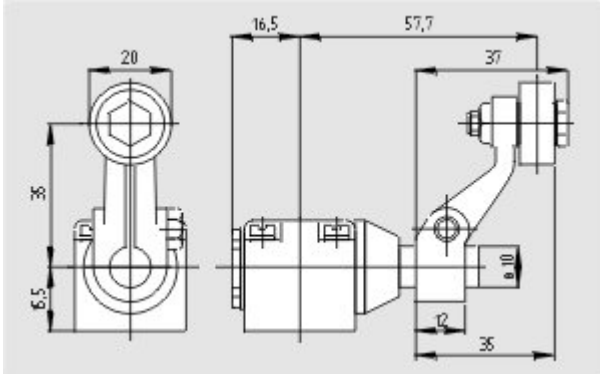
Code: q\_6037p17\_ru

## Abbildungen

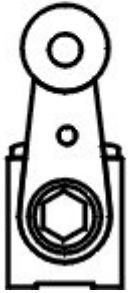
---



Maßzeichnung (Grundgerät)



Maßzeichnung (Sonstige)



Funktionsweise