

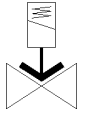
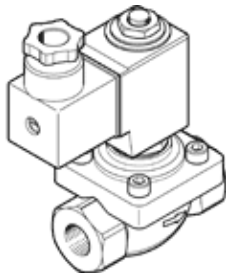
Magnetventil

VZWF-B-L-M22C-G14-135-1P4-10

Teilenummer: 1492110

★ Kernprogramm

FESTO



Datenblatt

Merkmal	Wert
Konstruktiver Aufbau	Membranventil zwangsgesteuert
Betätigungsart	elektrisch
Dichtprinzip	weich
Einbaulage	Magnet stehend
Befestigungsart	Leitungseinbau
Anschluss Armatur	G1/4
Elektrischer Anschluss	Stecker viereckige Bauform nach EN 175301-803 Form A
Nennweite	13,5 mm
Ventilfunktion	2/2 geschlossen monostabil
Handhilfsbetätigung	keine
Strömungsrichtung	nicht reversibel
Medium	Druckluft nach ISO 8573-1:2010 [7:-:-] Inerte Gase Mineralöl Wasser neutrale Flüssigkeiten weitere Medien auf Anfrage
Nenndruck Armatur	40
Druckdifferenz	0 bar
Spulenkennwerte	24 V DC: 11 W
Zulässige Spannungsschwankungen	+/- 10 %
Mediumsdruck	0 ... 10 bar
Max. Viskosität	22 mm ² /s
Mediumtemperatur	-10 ... 80 °C
Umgebungstemperatur	-10 ... 35 °C
Leckrate nach EN 12266-1	A
Durchfluss Kv	1,8 m ³ /h
Normalnenndurchfluss	1.920 l/min
Schaltzeit ein	130 ms
Schaltzeit aus	180 ms
Werkstoffhinweis	LABS-haltige Stoffe enthalten RoHS konform
Werkstoffinformation Gehäuse	Messing-Guss
Werkstoffnummer Gehäuse	CW617N
Werkstoffinformation Dichtungen	NBR
Werkstoffinformation Schrauben	hochlegierter Stahl rostfrei
Werkstoffnummer Schraube	1.4301
Produktgewicht	1.000 g
Schutzart	IP65
Korrosionsbeständigkeitsklasse KBK	1 - niedrige Korrosionsbeanspruchung