

Wartungsgeräte-Kombination LFR-1/4-D-MINI-KC-A

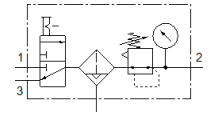
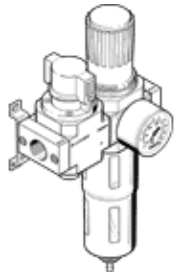
Teilenummer: 185734
Classic

FESTO

Moderne Alternativen finden Sie durch Eingabe der ersten vier Stellen des Typencodes in das Suchfeld.

bestehend aus Hand-Einschaltventil, Filter-Regelventil, mit Befestigungswinkeln.

Mit automatischem Kondensatablass.



Datenblatt

| Merkmal | Wert |
|------------------------------------|---|
| Baugröße | Mini |
| Baureihe | D |
| Betätigungssicherung | Drehknopf mit Arretierung |
| Einbaulage | senkrecht +/- 5° |
| Filterfeinheit | 40 µm |
| Kondensatablass | vollautomatisch |
| Konstruktiver Aufbau | Einschaltventil Filterregler mit Manometer |
| Max. Kondensatmenge | 22 cm ³ |
| Schalenschutz | Metallschutzkorb |
| Druckanzeige | mit Manometer |
| Betriebsdruck | 2 ... 12 bar |
| Druckregelbereich | 0,5 ... 12 bar |
| Max. Druckhysterese | 0,2 bar |
| Normalnennndurchfluss | 1.150 l/min |
| Betriebsmedium | Druckluft nach ISO8573-1:2010 [-:-:-] Inerte Gase |
| Korrosionsbeständigkeitsklasse KBK | 2 - mäßige Korrosionsbeanspruchung |
| Luftreinheitsklasse am Ausgang | Druckluft nach ISO 8573-1:2010 [7:8:4] Inerte Gase |
| Mediumstemperatur | -10 ... 60 °C |
| Umgebungstemperatur | -10 ... 60 °C |
| Zulassung | Germanischer Lloyd |
| Produktgewicht | 700 g |
| Befestigungsart | wahlweise: Leitungseinbau mit Zubehör |
| Pneumatischer Anschluss 1 | G1/4 |
| Pneumatischer Anschluss 2 | G1/4 |
| Werkstoffinformation Gehäuse | Zink-Druckguss |
| Werkstoffinformation Schale | PC |