

BRANDSCHUTZSCHALTER-BLOCK 1-40A 230V FUER LS UND FI/LS-SCHALTER 1+N 2TE



Ausführung	
Produkt-Markename	SETRON
Produkt-Bezeichnung	Brandschutzschalter- Block
Ausführung des Produkts	für LS-Schalter 5SY, 5SL4 und FI/LS 5SU1
Allgemeine technische Daten	
Polzahl	2
Polzahl / Anmerkung	1P+N
Baugröße für Installationseinbaugeräte / gemäß DIN 43880	1
Berührungsschutz gegen elektrischen Schlag / gemäß EN 50274	finger- und handrückensicher
mechanische Lebensdauer (Schaltspiele) / typisch	10 000
Überspannungskategorie	III
Versorgungsspannung	
Versorgungsspannung / bei AC / Bemessungswert	230 V
Schutzart und Schutzklasse	
Schutzart IP	IP20, mit angeschlossener Schutzeinrichtung und Leitern
Verlustleistung	

Verlustleistung [W]	
<ul style="list-style-type: none"> • bei Bemessungswert Strom / bei AC / bei warmem Betriebszustand / je Pol 	0,6 W
<ul style="list-style-type: none"> • maximal 	1,2 W

Strom

Auslösestrom	
<ul style="list-style-type: none"> • bei Lichtbögen parallel zur Last / maximal 	500 A
<ul style="list-style-type: none"> • bei Lichtbögen parallel zur Last / minimal 	50 A
<ul style="list-style-type: none"> • bei Lichtbögen seriell zur Last / maximal 	40 A
<ul style="list-style-type: none"> • bei Lichtbögen seriell zur Last / minimal 	1 A
Strom / bei AC / Bemessungswert	40 A

Produktdetails

Produkteigenschaft	
<ul style="list-style-type: none"> • halogenfrei 	Ja
<ul style="list-style-type: none"> • siliconfrei 	Ja
Produkterweiterung / einbaubar / Zusatzeinrichtungen	Ja

Anzahl

Anzahl der Testzyklen / für Umweltprüfung / gemäß IEC 60068-2-30	28
---	----

Anschlüsse

anschließbarer Leiterquerschnitt / mehrdrähtig / minimal	0,75 mm ²
anschließbarer Leiterquerschnitt	
<ul style="list-style-type: none"> • eindrätig <ul style="list-style-type: none"> — minimal — maximal 	0,75 mm ² 16 mm ²
<ul style="list-style-type: none"> • feindrätig / mit Aderendbearbeitung <ul style="list-style-type: none"> — minimal — maximal 	0,75 mm ² 10 mm ²
Anzugsdrehmoment / bei Schraubanschluss	
<ul style="list-style-type: none"> • minimal • maximal 	2 N·m 2,5 N·m
Position / des Netzanschlusskabels	unten

Mechanischer Aufbau

Höhe	95 mm
Breite	54 mm
Tiefe	68,5 mm
Einbaulage	beliebig
Einbautiefe	70 mm
Anzahl der Breiten-Teilungseinheiten	1

Anzahl der Breiten-Teilungseinheiten / der anbaubaren Schutzeinrichtung	2
Befestigungsart	DIN-Schiene (REG)
Nettogewicht	121 g

Umgebungsbedingungen	
Verschmutzungsgrad	2
Umgebungstemperatur	
<ul style="list-style-type: none"> • minimal • maximal • während Lagerung / minimal • während Lagerung / maximal 	<ul style="list-style-type: none"> -25 °C 40 °C -40 °C 75 °C

Approbationen Zertifikate

allgemeine Produktzulassung	Konformitätserklärung	sonstiges
-----------------------------	-----------------------	-----------



VDE



EG-Konf.

[sonstig](#)

Weitere Informationen

Information- and Downloadcenter (Kataloge, Broschüren,...)

<http://www.siemens.de/lowvoltage/kataloge>

Industry Mall (Online-Bestellsystem)

<https://mall.industry.siemens.com/mall/de/de/Catalog/product?mlfb=5SM6024-2>

Service&Support (Handbücher, Betriebsanleitungen, Zertifikate, Kennlinien, FAQs,...)

<http://support.automation.siemens.com/WW/view/de/5SM6024-2/all>

Bilddatenbank (Produktfotos, 2D-Maßzeichnungen, 3D-Modelle, Geräteschaltpläne, ...)

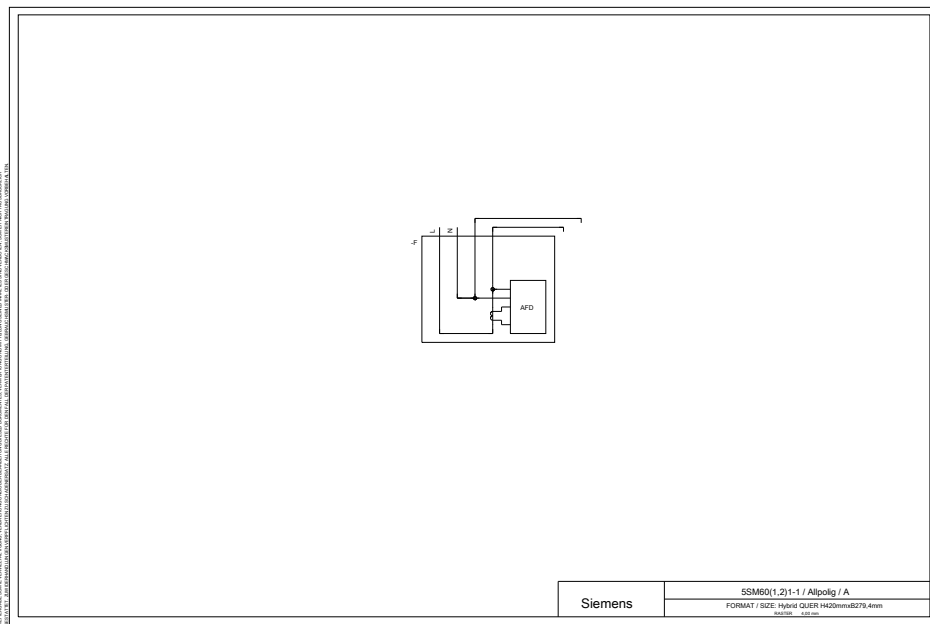
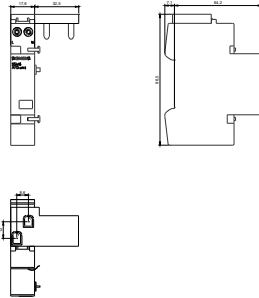
http://www.automation.siemens.com/bilddb/cax_de.aspx?mlfb=5SM6024-2

CAX-Online-Generator

<http://www.siemens.com/cax>

Ausschreibungstexte (Leistungsverzeichnisse)

<http://www.siemens.de/ausschreibungstexte>



WENN DIESE ZEICHNUNG AUF EINEM DRUCKER AUSGEDRUCKT WIRD, SIND DIE DIMENSIONEN NUR FÜR DEN DRUCKER GÜLTIG. FÜR DIE VERWENDUNG IN ANDEREN ANWENDUNGEN SIND DIE DIMENSIONEN NUR FÜR DEN DRUCKER GÜLTIG.

