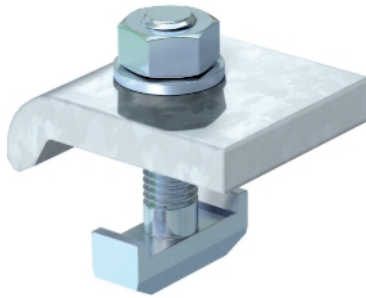


Klemmwinkel KWH

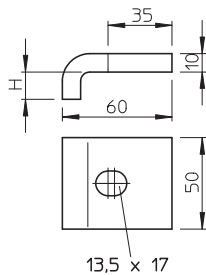


Der Klemmwinkel ist der jeweiligen Materialstärke des Trägers anzupassen.
Der Klemmwinkel wird in Kombination mit Profilschienen der Schlitzweite 22 mm eingesetzt.

Klemmwinkel mit Hakenkopfschraube Typ KWH zur Befestigung in der Montageschiene Typ MS5030.

Typ	Höhe mm	F in kN	Schraube	Verp. Paar	Gewicht kg/100 Paar	Art.-Nr.
KWH 5 FT	5	5,7	M12 x 40	10	63,000	6355021
KWH 10 FT	10	5,7	M12 x 50	10	73,000	6355048
KWH 15 FT	15	5,7	M12 x 50	10	72,000	6355056
KWH 20 FT	20	5,7	M12 x 60	10	82,000	6355064
KWH 25 FT	25	5,7	M12 x 60	10	80,000	6355072
KWH 5 A2	5	5,7	M12 x 40	5	63,000	6355307
KWH 10 A2	10	5,7	M12 x 50	5	71,000	6355315
KWH 15 A2	15	5,7	M12 x 50	5	73,000	6355323
KWH 20 A2	20	5,7	M12 x 60	5	40,000	6355331
KWH 25 A2	25	5,7	M12 x 60	5	84,000	6355358

Abmessungen



St Stahl **V2A** Edelstahl, rostfrei A2

FT tauchfeuerverzinkt