

Rittal – Das System.

Schneller – besser – überall.

Kabelkanal – TS 8800.753

Stand : 03.01.2017

SCHALTSCHRÄNKE

STROMVERTEILUNG

KLIMATISIERUNG

IT-INFRASTRUKTUR

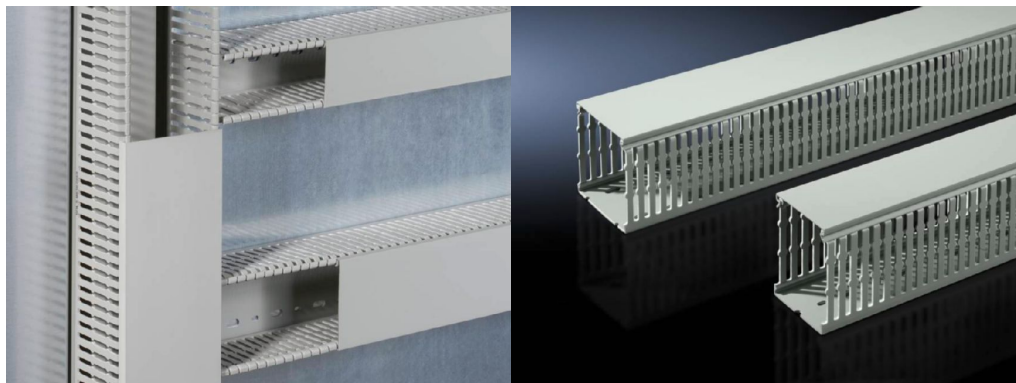
SOFTWARE & SERVICE

FRIEDHELM LOH GROUP



Kabelkanal für Montageplatte – TS 8800.753

erstellt am: 03.01.2017 auf www.rittal.com/at-de



Produktbeschreibung

Einsatzgebiete:	Passend zu den Kabelkanälen für vertikales TS Profil Zum Anbau an Flächen
Material:	Hart-PVC Schwer entflammbar, selbstverlöschend
Farbe:	Ähnlich RAL 7030
Montagehinweis:	Bei Montage am TS Sockel wird der Befestigungsbolzen für Sockel benötigt
Lieferumfang:	Kabelkanal mit Deckel
Hinweis:	Wird die TS Montageplatte in hinterster Stellung eingebaut, schließen die horizontal aufgebauten Kabelkanäle mit den vertikalen bündig ab Kann für andere Abmessungen gekürzt werden.

Produktmerkmale

Abmessungen:	Breite: 80 mm Tiefe: 80 mm Länge: 2000 mm
Stegbreite:	5,5 mm
Schlitzbreite:	4,5 mm
Betriebstemperatur:	Betrieb (Umgebung): 60 °C

Verpackungseinheit: 12 St.

Gewicht/VE: 21,07 kg

EAN: 4028177445475

Zolltarifnummer: 39269097

ETIM 6.0: EC000012

ETIM 5.0: EC000012

eCl@ss 8.0/8.1: 27400703

eCl@ss 7.0/7.1: 27400703

eCl@ss 6.0/6.1: 27400703

eCl@ss 5.1/5.1.4: 27189224

2016 © Rittal GmbH