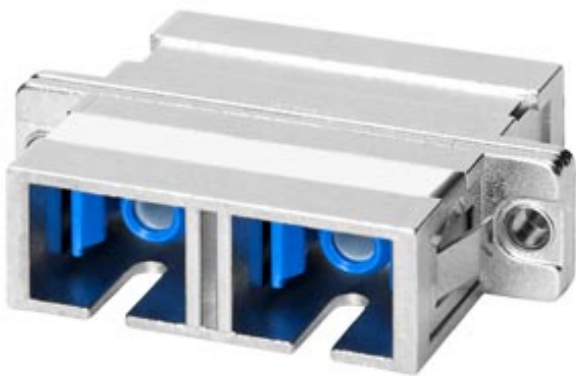


**Produkttyp-Bezeichnung**  
Produktbeschreibung

**FC FO SC Coupler**  
SC-Duplex-Kupplung für die FastConnect- Konfektionierung  
FC FO SC Coupler zur vor Ort Montage an FC LWL-Leitungen  
(62,5/200/230) Packung: 5 Stück duplex Coupler



| Übertragungsrate  |                                    |
|---|------------------------------------|
| Übertragungsrate / bei Industrial Ethernet                                | 10 Mbit/s, 100 Mbit/s, 1000 Mbit/s |
| Übertragungsrate / bei PROFIBUS   | 9,6 kbit/s ... 12 Mbit/s           |
| Schnittstellen  |                                    |
| Anzahl der optischen Anschlüsse / für Lichtwellenleiter                   | 1                                  |
| Ausführung des optischen Anschlusses / für Netzkomponenten bzw. Endgeräte | SC-Duplex-Kupplung                 |
| Ausführung des elektrischen Anschlusses / FastConnect                     | Ja                                 |
| Mechanische Daten   |                                    |
| Material / des Gehäuses   | Metall und Kunststoff              |
| Bauform, Maße und Gewichte  |                                    |
| Art des Kabelabgangs  | 180° Kabelabgang                   |
| Breite  | 9 mm                               |
| Höhe  | 35 mm                              |
| Tiefe   | 28 mm                              |

|              |      |
|--------------|------|
| Nettogewicht | 18 g |
|--------------|------|

### Zulässige Umgebungsbedingungen

|  |   |
|--|---|
| Umgebungstemperatur  |   |
| <ul style="list-style-type: none"> <li>• während Betrieb</li> <li>• während Lagerung</li> <li>• während Transport</li> </ul> | <p>-40 ... +85 °C</p> <p>-40 ... +85 °C</p> <p>-40 ... +85 °C</p> |
| relative Luftfeuchte / bei 25 °C / ohne Kondensation / während Betrieb / maximal   | 95 %  |
| Schutzart IP   | IP20  |

### Produkteigenschaften, -funktionen, -bestandteile / allgemein

|   |    |
|---|----|
| Produkteigenschaft  |    |
| <ul style="list-style-type: none"> <li>• siliconfrei</li> </ul>   | Ja |
| Produktbestandteil  |    |
| <ul style="list-style-type: none"> <li>• Zugentlastung</li> </ul> | Ja |

### Normen, Spezifikationen, Zulassungen

|   |                                   |
|---|-----------------------------------|
| Eignungsnachweis  |                                   |
| <ul style="list-style-type: none"> <li>• RoHS-Konformität</li> <li>• UL-Zulassung</li> <li>• Bahnanwendung nach EN 50155</li> </ul> | <p>Ja</p> <p>Nein</p> <p>Nein</p> |

### Weitere Informationen / Internet Links

|   |  |
|---|--|
| Internet-Link   |  |
| <ul style="list-style-type: none"> <li>• zur Webseite: Auswahlhilfe SIMATIC NET SELECTION TOOL</li> <li>• zur Webseite: Industrielle Kommunikation</li> <li>• zur Webseite: Industry Mall</li> <li>• zur Webseite: Information und Download Center</li> <li>• zur Webseite: Bilddatenbank</li> <li>• zur Webseite: CAx-Download-Manager</li> <li>• zur Webseite: Industry Online Support</li> </ul> | <p><a href="http://www.siemens.com/snst">http://www.siemens.com/snst</a></p> <p><a href="http://www.siemens.com/simatic-net">http://www.siemens.com/simatic-net</a></p> <p><a href="https://mall.industry.siemens.com">https://mall.industry.siemens.com</a></p> <p><a href="http://www.siemens.com/industry/infocenter">http://www.siemens.com/industry/infocenter</a></p> <p><a href="http://automation.siemens.com/bilddb">http://automation.siemens.com/bilddb</a></p> <p><a href="http://www.siemens.com/cax">http://www.siemens.com/cax</a></p> <p><a href="https://support.industry.siemens.com">https://support.industry.siemens.com</a></p> |

**letzte Änderung:** 15.09.2016