

NH-Sicherungseinsatz, NH1, In: 25 A, gG, Un AC: 500 V, Un DC: 440 V, Stirnkennmelder, spannungsführende Griffflaschen



Abbildung ähnlich

Ausführung		
Produkt-Markename		SETRON
Produkt-Bezeichnung		NH-Sicherungseinsatz
Ausführung des Produkts		mit Messerkontakten
Ausführung des Kennmelders		Stirnkennmelder
Ausführung des Schaltkontakts		korrosionsfrei, versilbert
Ausführung des Sicherungseinsatzes		NH-Sicherungseinsatz
Allgemeine technische Daten		
Baugröße des Sicherungssystems / gemäß DIN EN 60269-1		NH1
Betriebsklasse des Sicherungseinsatzes		gG
Leistungsschalter / Grundtyp		3NA3
Montageart		spannungsführende Griffflaschen
Versorgungsspannung		
<ul style="list-style-type: none"> <li>• bei AC / Bemessungswert</li> </ul>	V	500
<ul style="list-style-type: none"> <li>• bei DC</li> </ul>	V	440
Schutzart und Schutzklasse		

<b>Schutzart IP</b>		IP20, mit angeschlossenen Leitern
---------------------	--	-----------------------------------

### Schaltvermögen

<b>Schaltvermögen Strom</b>		
<ul style="list-style-type: none"> <li>• bei DC / gemäß IEC 60947-2 / Bemessungswert</li> </ul>	kA	25
<ul style="list-style-type: none"> <li>• gemäß IEC 60947-2 / Bemessungswert</li> </ul>	kA	120

### Verlustleistung

<b>Verlustleistung [W]</b>		
<ul style="list-style-type: none"> <li>• bei Bemessungswert Strom / bei AC / bei warmem Betriebszustand / je Pol</li> </ul>	W	2,8

### Strom

Bemessungsstrom In / IEC, DIN/VDE / bei 40 Cel	A	23,75
Strom / bei AC / Bemessungswert	A	25

### Mechanischer Aufbau

<b>Einbaulage</b>		beliebig, vorzugsweise senkrecht
<b>Nettogewicht</b>	g	279

### Umgebungsbedingungen

<b>Umgebungstemperatur</b>		
<ul style="list-style-type: none"> <li>• minimal</li> </ul>	°C	-5
<ul style="list-style-type: none"> <li>• maximal</li> </ul>	°C	40
<ul style="list-style-type: none"> <li>• während Lagerung / Anmerkung</li> </ul>		Luffeuchte 90% bei 20°C
<b>Umweltkategorie</b>		-20 bis+50 bei 95% relativer Feuchte

### Approbationen Zertifikate

<b>Betriebsmittelkennzeichen</b>		
<ul style="list-style-type: none"> <li>• gemäß DIN EN 61346-2</li> </ul>		F
<ul style="list-style-type: none"> <li>• gemäß DIN EN 81346-2</li> </ul>		F

allgemeine Produktzulassung	Konformitätserklärung	Prüfbescheinigungen
-----------------------------	-----------------------	---------------------



KEMA



VDE



EG-Konf.

[spezielle Prüfbescheinigungen](#)

[Typprüfbescheinigung/Werkszeugnis](#)

[n](#)

<b>Prüfbescheinigungen</b>	<b>Schiffbau</b>	<b>sonstiges</b>
----------------------------	------------------	------------------

[sonstig](#)

[Umweltbestätigung](#)

[sonstig](#)



GL

## Weitere Informationen

### Information- and Downloadcenter (Kataloge, Broschüren,...)

<http://www.siemens.de/lowvoltage/kataloge>

### Industry Mall (Online-Bestellsystem)

<https://eb.automation.siemens.com/mall/de/WW/Catalog/Product/3NA3110>

### Service&Support (Handbücher, Betriebsanleitungen, Zertifikate, Kennlinien, FAQs,...)

<http://support.automation.siemens.com/WW/view/de/3NA3110/all>

### Bilddatenbank (Produktfotos, 2D-Maßzeichnungen, 3D-Modelle, Geräteschaltpläne, ...)

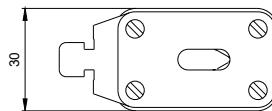
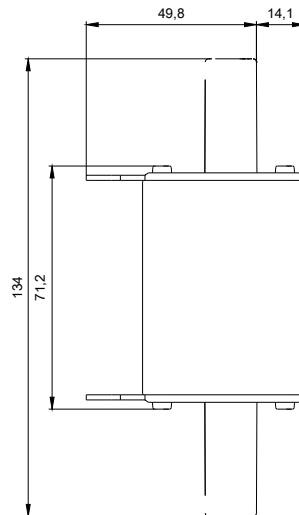
[http://www.automation.siemens.com/bilddb/cax\\_de.aspx?mfb=3NA3110](http://www.automation.siemens.com/bilddb/cax_de.aspx?mfb=3NA3110)

### CAX-Online-Generator

<http://www.siemens.com/cax>

### Ausschreibungstexte (Leistungsverzeichnisse)

<http://ausschreibungstexte.siemens.com/tiplv>



letzte Änderung:

14.09.2016