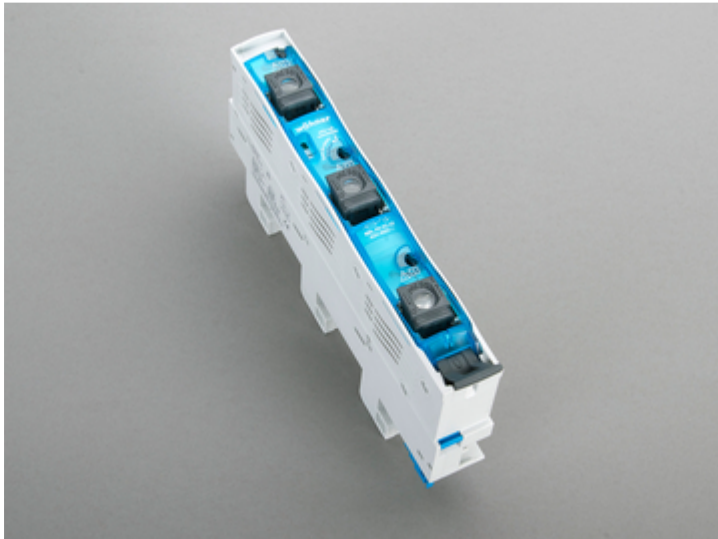


Reiter-Sicherungs-Schalter, für 5-poliges System (31 578)



Beschreibung

Artikel

Art.-Nr.: 31 578

SECUR® 60Classic

Reiter-Sicherungs-Schalter, für 5-poliges System
für D0-Sicherungseinsätze

E18 / 3P

System

60Classic

Produktgruppe 01

Untergruppe 42

VE 1

EAN 4021267315788

Produktvorteile

SnapLock-Anschluss-technik (Federzugklemme) für einen werkzeuglosen Anschluss
(bei Erstinstallation)

Katalogseite 2015 : 2/21

eCl@ss 6.1 27142110

eCl@ss 7.1 27142110

ETIM 4.0 EC000277

ETIM 5.0 EC000277

Zulassungen

Standards

IEC 60947-1:2007 + A1:2010 + A2:2014

IEC 60947-3:2008 + A1:2012

DIN 57638/09.81

Approbationen

IEC (CB), VDE, CCC



Typnummer: SEL

CCC Zertifikat: 2014010302710123

Produktdaten

Elektrische Werte

Bemessungsstrom (IEC): 63 A

Bemessungsspannung (IEC) AC: 400 V

Gebrauchskategorie AC (IEC 60947-3): AC-22B (400V)

Leistungsabgabe:

Bei einer praxisüblichen Belastung von 80% des Bemessungsstromes ergibt sich eine Leistungsabgabe von 4,5 W.

(Bei Betrieb mit dem Bemessungsstrom beträgt die Leistungsabgabe 7 W.)

Bemessungsisolationsspannung U_i (AC): 500 V

Bemessungsstossspannung U_{imp} : 6 kV

max. zulässige Spannung (IEC) AC: 800 V

Bed. Bem.-kurzschlussstrom mit Sicherungen: 50 kA / 400V AC
ermittelt mit Sicherungen der Betriebsklasse: gG

Reduktionsfaktoren bei Umgebungstemperatur:

35°C 1,0

45°C 0,9

55°C 0,8

für Sicherungseinsätze und Paßeinsätze nach DIN VDE 0636-3 IEC / EN 60269-3

D02-Sicherungseinsätze mit versilberten Endkappen empfohlen

Die Trennfunktion zwischen den zu- und abgangsseitigen Anschlüssen wird gemäß Produktnorm über das bestimmungsgemäße Öffnen vom Schaltmechanismus sichergestellt.

Mechanische Werte

B x H x T: 27 x 200 x 80

L x B x D: x x

Gewicht: 33 kg/100

Poligkeit: 3-polig

Klemmstellen

1,5 - 16 mm² rund mehrdrähtig und feindrähtig ohne Aderendhülse

1,5 - 16 mm² feindrähtig mit Aderendhülse*

1,5 - 10 mm² feindrähtig mit Aderendhülse

1,5 - 10 mm² rund eindrähtig

* 16 mm² verpresst mit Crimpwerkzeug PZ 16, Fabrikat Weidmüller oder mit Presszange Crimpfox 25R, Fabrikat Phoenix Contact

Die seitliche Verlegung der Anschlussleitungen ist bis einschließlich 6mm² ohne Seitenmodul und bis einschließlich 10mm² mit Seitenmodul möglich

Werkstoffeigenschaften

Gehäuse: temperaturbeständig bis 130°C,
selbstverlöschend nach UL 94,
Kriechstromfestigkeit CTI 600
halogenfrei

Schaltknebel: temperaturbeständig bis 125°C,
selbstverlöschend nach UL 94,
Kriechstromfestigkeit CTI 600,
halogenfrei

Hinweise

Die Geräte sind mit D0-Passhülsen bestückbar. Mit Reduziereinsatz Art-Nr. 31 902 und Passhülsen auch geeignet für D01-Sicherungseinsätze.

Bei Dauerbelastung über 35 A wird die Verwendung des Seitenmoduls Art-Nr. 31 914 empfohlen.

D02-Sicherungseinsätze mit versilberten Endkappen empfohlen

in ausgeschalteter Stellung (0) abschliessbar und in eingeschalteter Stellung (1) plombierbar

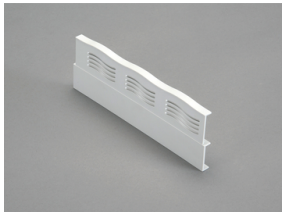
Nicht verwendbar mit den 5-poligen Sammelschienen Systemen 250A und 400A der Fa. Hensel.

Zubehör



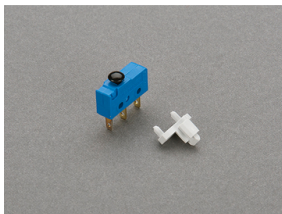
31 902

Reduziereinsatz für D01-Sicherungen



31 915

Seitenmodul
für 31 578 und 31 579



31 976

Meldeschalter
1 Wechsler 250 V AC / 5 A, 30 V DC / 4 A
NEU