

LEISTUNGSSCHALTER BGR. S00, FUER DEN TRAFOSCHUTZ A-AUSL. 9...12,5A, N-AUSL. 260A SCHRAUBANSCHLUSS, STANDARDSCHALTVERMOEGEN



| | |
|--|------------------------|
| Produkt-Markenname | SIRIUS |
| Produkt-Bezeichnung | Leistungsschalter 3RV2 |
| Allgemeine technische Daten: | |
| Baugröße des Leistungsschalters | S00 |
| Baugröße des Schützes kombinierbar firmenspezifisch | S00, S0 |
| Produkterweiterung | |
| • Hilfsschalter | Ja |
| Verlustleistung [W] gesamt typisch | 7 W |
| Isolationsspannung bei Verschmutzungsgrad 3 Bemessungswert | 690 V |
| Stoßspannungsfestigkeit Bemessungswert | 6 kV |
| maximal zulässige Spannung für sichere Trennung | |
| • in Netzen mit nicht geerdetem Sternpunkt zwischen Haupt- und Hilfsstromkreis | 400 V |
| • in Netzen mit geerdetem Sternpunkt zwischen Haupt- und Hilfsstromkreis | 400 V |
| Schutzart IP | |
| • frontseitig | IP20 |

| | |
|---|--------------|
| • der Anschlussklemme | IP20 |
| Schockfestigkeit | |
| • gemäß IEC 60068-2-27 | 25g / 11 ms |
| mechanische Lebensdauer (Schaltspiele) | |
| • der Hauptkontakte typisch | 100 000 |
| • der Hilfskontakte typisch | 100 000 |
| elektrische Lebensdauer (Schaltspiele) | |
| • typisch | 100 000 |
| Eignungsnachweis bezogen auf ATEX | auf Anfrage |
| Berührungsschutz gegen elektrischen Schlag | fingersicher |
| Betriebsmittelkennzeichen gemäß DIN EN 81346-2 | Q |

Umgebungsbedingungen:

| | |
|--|----------------|
| Aufstellungshöhe bei Höhe über NN maximal | 2 000 m |
| Umgebungstemperatur | |
| • während Betrieb | -20 ... +60 °C |
| • während Lagerung | -50 ... +80 °C |
| • während Transport | -50 ... +80 °C |
| Temperaturkompensation | -20 ... +60 °C |
| relative Luftfeuchte während Betrieb | 10 ... 95 % |

Hauptstromkreis:

| | |
|---|--------------|
| Polzahl für Hauptstromkreis | 3 |
| einstellbarer Ansprechwert Strom des stromabhängigen Überlastauslösers | 9 ... 12,5 A |
| Betriebsspannung | |
| • Bemessungswert | 690 V |
| • bei AC-3 Bemessungswert maximal | 690 V |
| Betriebsfrequenz Bemessungswert | 50 ... 60 Hz |
| Betriebsstrom Bemessungswert | 12,5 A |
| Betriebsstrom | |
| • bei AC-3 | |
| — bei 400 V Bemessungswert | 12,5 A |
| Betriebsleistung | |
| • bei AC-3 | |
| — bei 230 V Bemessungswert | 3 000 W |
| — bei 400 V Bemessungswert | 5 500 W |
| — bei 500 V Bemessungswert | 7 500 W |
| — bei 690 V Bemessungswert | 7 500 W |
| Schalzhäufigkeit | |
| • bei AC-3 maximal | 15 1/h |

Hilfsstromkreis:

| | |
|--------------------------|--|
| Anzahl der Öffner | |
|--------------------------|--|

| | |
|-----------------------------|---|
| • für Hilfskontakte | 0 |
| Anzahl der Schließer | |
| • für Hilfskontakte | 0 |
| Anzahl der Wechsler | |
| • für Hilfskontakte | 0 |

Schutz-/ Überwachungsfunktion:

| | |
|--|-----------|
| Auslöseklasse | Class 10 |
| Ausführung des Überlastauslösers | thermisch |
| Ausschaltvermögen Betriebskurzschlussstrom (Ics) bei AC | |
| • bei 240 V Bemessungswert | 100 kA |
| • bei 400 V Bemessungswert | 100 kA |
| • bei 500 V Bemessungswert | 42 kA |
| • bei 690 V Bemessungswert | 4 kA |
| Ausschaltvermögen Grenzkurzschlussstrom (Icu) | |
| • bei AC bei 240 V Bemessungswert | 100 kA |
| • bei AC bei 400 V Bemessungswert | 100 kA |
| • bei AC bei 500 V Bemessungswert | 42 kA |
| • bei AC bei 690 V Bemessungswert | 6 kA |
| Ausschaltvermögen Kurzschlussstrom (Icn) | |
| • bei 1 Strombahn bei DC bei 150 V Bemessungswert | 10 kA |
| • bei 2 Strombahnen in Reihe bei DC bei 300 V Bemessungswert | 10 kA |
| • bei 3 Strombahnen in Reihe bei DC bei 450 V Bemessungswert | 10 kA |

UL/CSA Bemessungsdaten:

| | |
|--|--------|
| Volllaststrom (FLA) für 3-phasigen Drehstrommotor | |
| • bei 480 V Bemessungswert | 12,5 A |
| • bei 600 V Bemessungswert | 12,5 A |
| abgegebene mechanische Leistung [hp] | |
| • für 1-phasigen Drehstrommotor | |
| — bei 110/120 V Bemessungswert | 0,5 hp |
| — bei 230 V Bemessungswert | 2 hp |
| • für 3-phasigen Drehstrommotor | |
| — bei 200/208 V Bemessungswert | 3 hp |
| — bei 220/230 V Bemessungswert | 3 hp |
| — bei 460/480 V Bemessungswert | 7,5 hp |
| — bei 575/600 V Bemessungswert | 10 hp |

Kurzschluss-Schutz

| | |
|--|------------|
| Ausführung des Kurzschlussausrösers | magnetisch |
|--|------------|

| | |
|---|--|
| Ausführung des Sicherungseinsatzes bei IT-Netz für Kurzschlusschutz des Hauptstromkreises | |
| <ul style="list-style-type: none"> • bei 400 V • bei 500 V • bei 690 V | <ul style="list-style-type: none"> gL/gG 63 A gL/gG 50 A gL/gG 40 A |

| | |
|--|--|
| Einbau/ Befestigung/ Abmessungen: | |
|--|--|

| | |
|---|--|
| Einbaulage | beliebig |
| Befestigungsart | Schraub- und Schnappbefestigung auf Hutschiene 35 mm nach DIN EN 60715 |
| Höhe | 97 mm |
| Breite | 45 mm |
| Tiefe | 96 mm |
| einzuhaltender Abstand | |
| <ul style="list-style-type: none"> • bei Reihenmontage <ul style="list-style-type: none"> — vorwärts — rückwärts — aufwärts — abwärts — seitwärts • zu geerdeten Teilen <ul style="list-style-type: none"> — vorwärts — rückwärts — aufwärts — seitwärts — abwärts • zu spannungsführenden Teilen <ul style="list-style-type: none"> — vorwärts — rückwärts — aufwärts — abwärts — seitwärts | <ul style="list-style-type: none"> 0 mm 0 mm 50 mm 50 mm 0 mm 0 mm 0 mm 50 mm 30 mm 50 mm 0 mm 0 mm 50 mm 50 mm 30 mm |

| | |
|-----------------------------|--|
| Anschlüsse/ Klemmen: | |
|-----------------------------|--|

| | |
|--|--|
| Produktfunktion | |
| <ul style="list-style-type: none"> • abnehmbare Klemme für Hilfs- und Steuerstromkreis | Nein |
| Ausführung des elektrischen Anschlusses | |
| <ul style="list-style-type: none"> • für Hauptstromkreis | Schraubanschluss |
| Anordnung des elektrischen Anschlusses für Hauptstromkreis | oben und unten |
| Art der anschließbaren Leiterquerschnitte | |
| <ul style="list-style-type: none"> • für Hauptkontakte <ul style="list-style-type: none"> — eindrätig oder mehrdrätig | 2x (0,75 ... 2,5 mm ²), 2x 4 mm ² |

| | |
|--|--|
| <ul style="list-style-type: none"> — feindrätig mit Aderendbearbeitung • bei AWG-Leitungen für Hauptkontakte | 2x (0,5 ... 1,5 mm ²), 2x (0,75 ... 2,5 mm ²) 2x (18 ... 14), 2x 12 |
| Anzugsdrehmoment <ul style="list-style-type: none"> • für Hauptkontakte bei Schraubanschluss | 0,8 ... 1,2 N·m |
| Ausführung des Schraubendreherschaftes | Durchmesser 5 ... 6 mm |
| Ausführung des Gewindes der Anschlusschraube <ul style="list-style-type: none"> • für Hauptkontakte | M3 |

| Sicherheitsrelevante Kenngrößen: | |
|--|--------------|
| B10-Wert <ul style="list-style-type: none"> • bei hoher Anforderungsrate gemäß SN 31920 | 5 000 |
| Anteil gefahrbringender Ausfälle <ul style="list-style-type: none"> • bei niedriger Anforderungsrate gemäß SN 31920 • bei hoher Anforderungsrate gemäß SN 31920 | 40 % 40 % |
| Ausfallrate [FIT] <ul style="list-style-type: none"> • bei niedriger Anforderungsrate gemäß SN 31920 | 50 FIT |
| T1-Wert für Proof-Test Intervall oder Gebrauchsdauer gemäß IEC 61508 | 10 y |
| Ausführung der Anzeige <ul style="list-style-type: none"> • für Schaltzustand | Knebel |

Approbationen/Zertifikate

| | |
|-----------------------------|-----------------------|
| allgemeine Produktzulassung | Konformitätserklärung |
|-----------------------------|-----------------------|



[KTL](#)



| | |
|---------------------|-----------|
| Prüfbescheinigungen | Schiffbau |
|---------------------|-----------|

[spezielle Prüfbescheinigungen](#)
n

[Typprüfbescheinigung/Werkszeugnis](#)



| | |
|-----------|-----------|
| Schiffbau | sonstiges |
|-----------|-----------|



[Bestätigungen](#)

[Umweltbestätigung](#)

| | |
|-----------|---------|
| sonstiges | Railway |
|-----------|---------|



[Schwingen/Schocke](#)
n

Weitere Informationen

Information- and Downloadcenter (Kataloge, Broschüren,...)

<http://www.siemens.de/industrial-controls/catalogs>

Industry Mall (Online-Bestellsystem)

<https://mall.industry.siemens.com/mall/de/de/Catalog/product?mlfb=3RV24111KA10>

CAX-Online-Generator

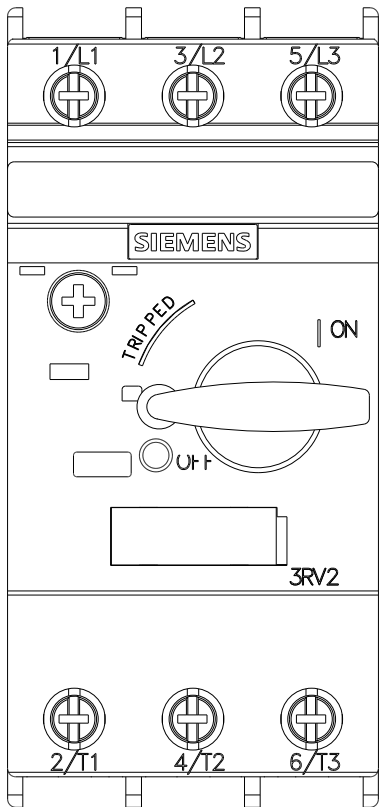
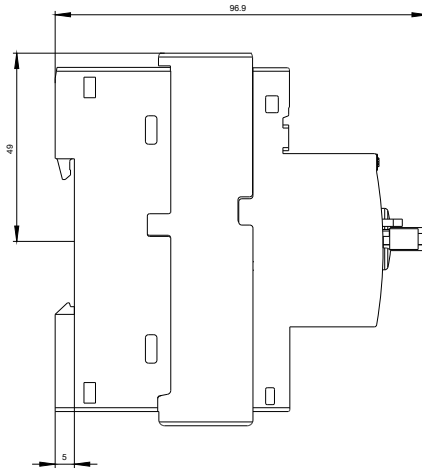
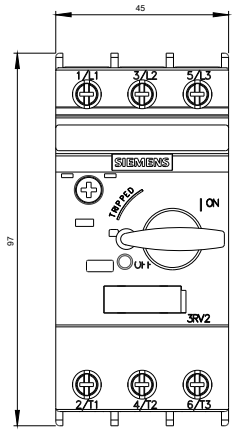
<http://support.automation.siemens.com/WW/CAXorder/default.aspx?lang=de&mlfb=3RV24111KA10>

Service&Support (Handbücher, Betriebsanleitungen, Zertifikate, Kennlinien, FAQs,...)

<https://support.industry.siemens.com/cs/ww/de/ps/3RV24111KA10>

Bilddatenbank (Produktfotos, 2D-Maßzeichnungen, 3D-Modelle, Geräteschaltpläne, EPLAN Makros, ...)

http://www.automation.siemens.com/bilddb/cax_de.aspx?mlfb=3RV24111KA10&lang=de





letzte Änderung:

23.05.2016