

SICHERUNGSEINSATZ KLASSE CC NACH UL-NORM  
248-4 TRAEGE, STROMBEGRENZEND  
BEMESSUNGSSTROM 4A  
BEMESSUNGSSPANNUNG BIS AC 600V GROESSE  
10,3MM X 38,1MM



Abbildung ähnlich

Ausführung		
Produkt-Markename		SETRON
Produkt-Bezeichnung		Zylindersicherung
Ausführung des Produkts		Zylindersicherungseinsätze
Allgemeine technische Daten		
Betriebsklasse des Sicherungseinsatzes		träg, strombegrenzend
Größe des Sicherungseinsatzes		class CC
Hauptstromkreis		
Betriebsspannung / Bemessungswert	V	600
Betriebsstrom / Nennwert	A	4
Produktdetails		
Produktbestandteil / Schlagmelder		Nein
Einbaulage		beliebig, vorzugsweise senkrecht
Nettogewicht	g	1
Betriebsmittelkennzeichen		
<ul style="list-style-type: none"> <li>gemäß DIN EN 61346-2</li> <li>gemäß DIN EN 81346-2</li> </ul>		F F



## Weitere Informationen

**Information- and Downloadcenter (Kataloge, Broschüren,...)**

<http://www.siemens.de/lowvoltage/kataloge>

**Industry Mall (Online-Bestellsystem)**

<https://eb.automation.siemens.com/mall/de/WW/Catalog/Product/3NW30400HG>

**Service&Support (Handbücher, Betriebsanleitungen, Zertifikate, Kennlinien, FAQs,...)**

<http://support.automation.siemens.com/WW/view/de/3NW30400HG/all>

**Bilddatenbank (Produktfotos, 2D-Maßzeichnungen, 3D-Modelle, Geräteschaltpläne, ...)**

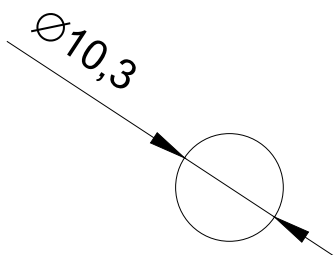
[http://www.automation.siemens.com/bilddb/cax\\_de.aspx?mfb=3NW30400HG](http://www.automation.siemens.com/bilddb/cax_de.aspx?mfb=3NW30400HG)

**CAX-Online-Generator**

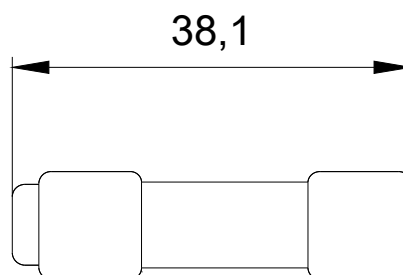
<http://www.siemens.com/cax>

**Ausschreibungstexte (Leistungsverzeichnisse)**

<http://ausschreibungstexte.siemens.com/tiplv>



letzte Änderung:



06.06.2016