

NOT-AUS-SCHALTER 3-POLIG IU=32, P/AC-23A BEI  
400V=11,5KW BODENBEFESTIGUNG  
HUTSCHIENEN-/ZWEILOCHBEFESTIG.  
DREHANTRIEB ROT/GELB (NOT-AUS)



Ausführung		
Produkt-Markename		SETRON
Produkt-Bezeichnung		Lasttrennschalter 3LD
Ausführung des Produkts		Not-Aus-Schalter
Ausführung des Betätigungselements		kurzer Drehgriff
Ausführung des Schaltantriebs / Motorantrieb		Nein
Allgemeine technische Daten		
Polzahl		3
Bauart des Geräts		Festeinbau
Schalzhäufigkeit / maximal	1/h	50
Spannung		
Isolationsspannung / Bemessungswert	V	690
Stoßspannungsfestigkeit / Bemessungswert	kV	6
Schutzart und Schutzklasse		
Schutzart IP / frontseitig		IP65
Verlustleistung		
Verlustleistung [W]		

- bei Bemessungswert Strom / bei AC / bei warmem Betriebszustand / je Pol

W 1,8

### Strom

Dauerstrom / Bemessungswert	A	32
Kurzzeitstromfestigkeit (I <sub>cw</sub> ) / bei 690 V / befristet auf 1 s / Bemessungswert	A	640

### Hauptstromkreis

<b>Betriebsfrequenz</b>		
• Anfangswert	Hz	50
• Endwert	Hz	60
<b>Betriebsleistung</b>		
• bei AC-23 A / bei 400 V / Bemessungswert	kW	11,5
• bei AC-23 A / bei 690 V / Bemessungswert	kW	11,5
• bei AC-3 / bei 400 V / Bemessungswert	kW	9,5
• bei AC-3 / bei 690 V / Bemessungswert	kW	9,5
<b>Betriebsspannung</b>		
• bei AC / bei 50/60 Hz / Bemessungswert	V	690

### Hilfsstromkreis

Anzahl der Wechsler / für Hilfskontakte		0
Anzahl der Öffner / für Hilfskontakte		0
Anzahl der Schließer / für Hilfskontakte		0
Betriebsspannung / der Hilfskontakte / bei AC / maximal	V	500
Dauerstrom / des Hilfskontaktes / Bemessungswert	A	10
Isolationsspannung / des Hilfsschalters / Bemessungswert	V	500

### Eignung

<b>Eignung zur Verwendung</b>		
• Hauptschalter		Ja
• Lasttrennschalter		Ja
• NOT-AUS-Schalter		Ja
• Sicherheitsschalter		Ja
• Wartungs-/Reparaturschalter		Ja

### Produktdetails

Produktausstattung / Verriegelung		Ja
Produkterweiterung / optional		
• Motorantrieb		Nein
• Spannungsauslöser		Nein

### Anschlüsse

**Ausführung des elektrischen Anschlusses**

- für Hauptstromkreis
- für Hilfskontakte

Rahmenklemme  
Anschlussklemmen

## Anforderungen

### Ausführung des Sicherungseinsatzes

- für Kurzschlusschutz des Hauptstromkreises / erforderlich
- für Kurzschlusschutz des Hilfsschalters / erforderlich

Sicherung gL/gG: 40 A

Sicherung gL/gG: 10 A

## Mechanischer Aufbau

**Höhe** mm 84

**Breite** mm 67

**Tiefe** mm 451,5

**Befestigungsart** Einbaugerät Festeinbautechnik

### Befestigungsart

- Frontmontage mit 4-Loch Befestigung
- Frontmontage mit Zentralbefestigung
- Schienen-Montage

Nein

Ja

Ja

**Nettogewicht** g 411

## Umgebungsbedingungen

### Umgebungstemperatur

- während Betrieb / minimal
- während Betrieb / maximal

°C -25

°C 55

## Approbationen Zertifikate

### Betriebsmittelkennzeichen

- gemäß DIN EN 61346-2
- gemäß DIN EN 81346-2

S

SF

## allgemeine Produktzulassung



[sonstig](#)

Konformitätserklärung	Prüfbescheinigungen	Schiffbau	sonstiges
-----------------------	---------------------	-----------	-----------



[spezielle  
Prüfbescheinigungen](#)  
n



[Umweltbestätigung](#)

## Weitere Informationen

**Information- and Downloadcenter (Kataloge, Broschüren,...)**

<http://www.siemens.de/lowvoltage/kataloge>

**Industry Mall (Online-Bestellsystem)**

<https://eb.automation.siemens.com/mall/de/WW/Catalog/Product/3LD22440TK53>

**Service&Support (Handbücher, Betriebsanleitungen, Zertifikate, Kennlinien, FAQs,...)**

<http://support.automation.siemens.com/WW/view/de/3LD22440TK53/all>

**Bilddatenbank (Produktfotos, 2D-Maßzeichnungen, 3D-Modelle, Geräteschaltpläne, ...)**

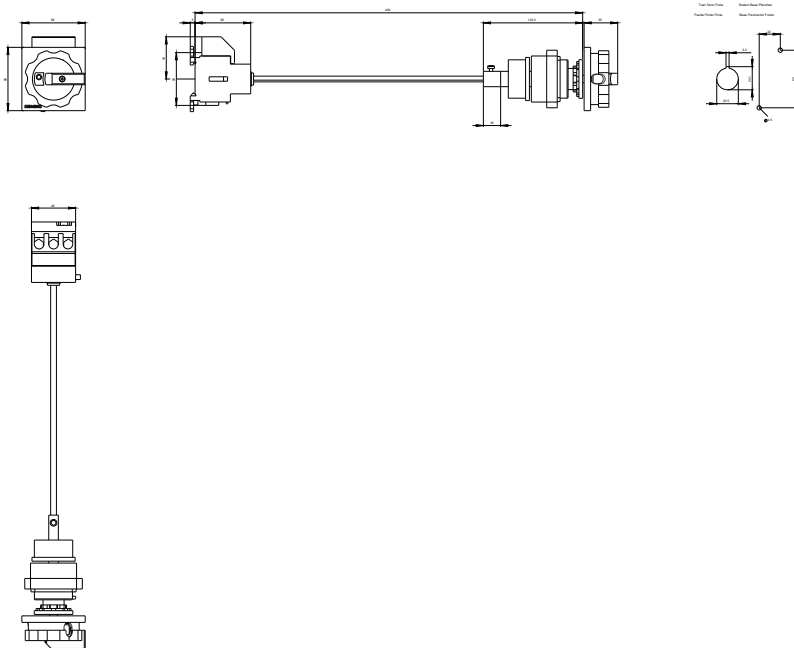
[http://www.automation.siemens.com/bilddb/cax\\_de.aspx?mfb=3LD22440TK53](http://www.automation.siemens.com/bilddb/cax_de.aspx?mfb=3LD22440TK53)

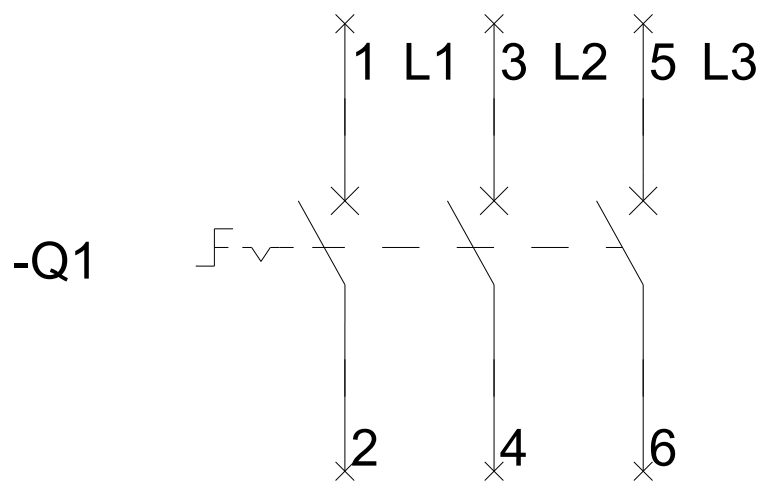
**CAX-Online-Generator**

<http://www.siemens.com/cax>

**Ausschreibungstexte (Leistungsverzeichnisse)**

<http://ausschreibungstexte.siemens.com/tiplv>





letzte Änderung:

02.06.2016