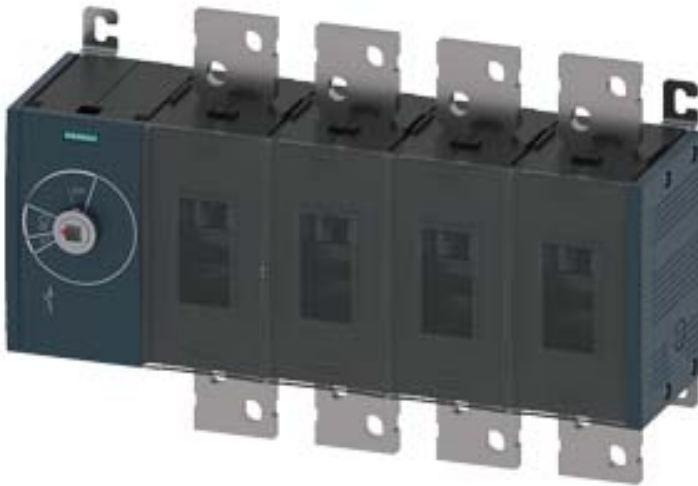


LASTTRENNSCHALTER 1250A, BAUGROESSE 5, 4-POLIG FRONTANTRIEB LINKS GRUNDGERAET OHNE HANDGRIFF FLACHANSCHLUSS



Ausführung		
Produkt-Markename		SETRON
Produkt-Bezeichnung		Schaltgerät
Ausführung des Produkts		Lasttrennschalter 3KD
Ausführung der Anzeige / für Schaltstellungsanzeige Türkupplungs-Drehantrieb		ON-OFF
Ausführung des Betätigungselements		ohne
Ausführung des Griffs		ohne
Ausführung des Schaltantriebs / Motorantrieb		Nein
Allgemeine technische Daten		
Polzahl		4
Bauart des Geräts		Festeinbau
Baugröße des Lasttrennschalters		5
elektrische Lebensdauer (Schaltspiele)		
<ul style="list-style-type: none"> • bei DC-21 A / bei 1000 V • bei AC-23 A / bei 690 V / bei 50/60 Hz • bei DC-23 A / bei 440 V 		<p>100</p> <p>500</p> <p>500</p>

<ul style="list-style-type: none"> • I²t-Wert / bei geschlossenem Schalter / für Kombination Schalter + Sicherung / bei 500 V / maximal 	A ² ·s	25 960 000
<ul style="list-style-type: none"> • I²t-Wert / bei geschlossenem Schalter / für Kombination Schalter + Sicherung / bei 400 V / maximal 	A ² ·s	25 960 000
<ul style="list-style-type: none"> • I²t-Wert / der Sicherung / bei 500 V / maximal zulässig 	A ² ·s	34 800 005
Leistungsschalter / Grundtyp		3KD5
mechanische Lebensdauer (Schaltspiele) / typisch		6 000
Position / des Schaltantriebs		am linken Ende
Überspannungskategorie		IV

Spannung

Betriebsspannung / bei Strombahnen in Reihe		
<ul style="list-style-type: none"> • bei Verschmutzungsgrad 2 / bei DC / Bemessungswert / Anmerkung 		440 / 3
<ul style="list-style-type: none"> • bei Verschmutzungsgrad 3 / bei DC / Bemessungswert / Anmerkung 		440 / 3
Isolationsspannung		
<ul style="list-style-type: none"> • Bemessungswert 	V	1 000
Stoßspannungsfestigkeit / Bemessungswert	kV	12
prozentuale Überspannung / bezogen auf die Betriebsspannung / bei AC / bei 50/60 Hz	%	10

Schutzart und Schutzklasse

Schutzart IP		IP00
Schutzart IP		
<ul style="list-style-type: none"> • bei geschlossenem Schalter / mit Blende oder Kabelschuhabdeckung 		IP20
<ul style="list-style-type: none"> • frontseitig 		IP00

Verlustleistung

Verlustleistung [W]		
<ul style="list-style-type: none"> • bei konventionellem thermischen Bemessungsstrom / je Pol 	W	70

Strom

Betriebsstrom		
<ul style="list-style-type: none"> • bei AC-21 A / bei 400 V / maximal 	A	1 250
<ul style="list-style-type: none"> • bei AC-21 A / bei 500 V / maximal 	A	1 250
<ul style="list-style-type: none"> • bei AC-21 A / bei 690 V / maximal 	A	1 250
<ul style="list-style-type: none"> • bei AC-23 A / bei 500 V / bei 50/60 Hz / Bemessungswert / maximal 	A	800
<ul style="list-style-type: none"> • bei AC-22 A / bei 500 V / bei 50/60 Hz / Bemessungswert / maximal 	A	1 250

• bei AC-22 A / bei 400 V / bei 50/60 Hz / Bemessungswert / maximal	A	1 250
• bei AC-22 A / bei 690 V / bei 50/60 Hz / Bemessungswert / maximal	A	1 250
• bei AC-23 A / bei 400 V / bei 50/60 Hz / Bemessungswert / maximal	A	800
• bei AC-23 A / bei 690 V / bei 50/60 Hz / Bemessungswert / maximal	A	800
• bei DC-21 B / bei 1000 V / Bemessungswert / maximal		1250
Dauerstrom		
• Bemessungswert	A	1 250
• bei 40 °C / Bemessungswert	A	1 250
• bei 45 °C / Bemessungswert	A	1 250
• bei 50 °C / Bemessungswert	A	1 250
• bei 55 °C / Bemessungswert	A	1 250
• bei 60 °C / Bemessungswert	A	1 250
• bei 65 °C / Bemessungswert	A	1 250
• bei 70 °C / Bemessungswert	A	1 250
Dauerstrom / bei DC / Bemessungswert	A	1 250
Durchlassstrom / der Sicherung / bei 500 V / maximal zulässig	A	112 656
Durchlassstrom / bei geschlossenem Schalter		
• für Kombination Schalter + Sicherung / bei 400 V / maximal zulässig	A	103 400
• für Kombination Schalter + Sicherung / bei 500 V / maximal zulässig	A	103 400
Kurzzeitstromfestigkeit (I_{cw})		
• befristet auf 1 s / Bemessungswert	kA	50
• bei AC 690 V/DC 440 V / befristet auf 1 s / Bemessungswert	kA	50

Hauptstromkreis

Betriebsleistung		
• bei AC-23 A / bei 400 V / bei 50/60 Hz / Bemessungswert	kW	400
• bei AC-23 A / bei 500 V / bei 50/60 Hz / Bemessungswert	kW	560
• bei AC-23 A / bei 690 V / bei 50/60 Hz / Bemessungswert	kW	800
Betriebsspannung		
• bei AC / bei 50/60 Hz / Bemessungswert	V	690

Hilfsstromkreis

Anzahl der angeschlossenen Öffner / für Hilfskontakte		0
Anzahl der angeschlossenen Schließer / für Hilfskontakte		0
Anzahl der angeschlossenen Wechsler / für Hilfskontakte		0
Anzahl der Wechsler / für Hilfskontakte		0
Anzahl der Öffner / für Hilfskontakte		8
Anzahl der Schließer / für Hilfskontakte		8

Eignung

Eignung zur Verwendung		
• Hauptschalter		Ja
• Lasttrennschalter		Ja
• NOT-AUS-Schalter		Nein
• Sicherheitsschalter		Ja
• Wartungs-/Reparaturschalter		Ja

Produktdetails

Produktausstattung / Verriegelung		Nein
Produktbestandteil		
• Auslöstmelder		Nein
• Spannungsauslöser		Nein
• Unterspannungsauslöser		Nein
• Unterspannungsauslöser mit voreilem Kontakt		Nein
Produkterweiterung		
• Hilfsschalter		Ja
• optional		
— Motorantrieb		Nein
— Spannungsauslöser		Nein

Kurzschluss

Einschaltvermögen Kurzschlussstrom (I_{cm})		
• für Lasttrennschalter / bei AC 690 V/DC 440 V / ohne Sicherungseinsatz / Bemessungswert / minimal	kA	105
• für Lasttrennschalter / ohne Sicherungseinsatz / Bemessungswert / minimal	kA	105
bedingter Kurzschlussstrom / bei netzseitiger Absicherung		
• bei 500 V / durch gG-Sicherung / Bemessungswert	kA	80

Anschlüsse

<ul style="list-style-type: none"> • Art der anschließbaren Leiterquerschnitte / für Cu-Stromschiene • Art der anschließbaren Leiterquerschnitte / für Al-Leiter / mehrdrähtig / mit Kabelschuh • Art der anschließbaren Leiterquerschnitte / für Cu-Leiter / mehrdrähtig / mit Kabelschuh / gemäß DIN 46234 • Art der anschließbaren Leiterquerschnitte / für Cu-Leiter / mehrdrähtig / mit Kabelschuh / gemäß DIN 46235 • Art des anschließbaren Leiterquerschnitts / bei Kombination Al Leiter+Schalter 	<p>2x (60x10MM²)</p> <p>1x (120 ... 300mm²), 2x (95 ... 300mm²)</p> <p>1x (120 ... 240mm²), 2x (95 ... 240mm²)</p> <p>1x (120 ... 240mm²), 2x (95 ... 240mm²)</p> <p>680A / 2x 300mm²</p>
Ausführung des elektrischen Anschlusses <ul style="list-style-type: none"> • für Hauptstromkreis 	Flachanschluss

Mechanischer Aufbau

Höhe	mm	310
Breite	mm	472
Tiefe	mm	152,5
Einbaulage		beliebig
Befestigungsart		Bodenbefestigung
Befestigungsart		
<ul style="list-style-type: none"> • Frontmontage mit 4-Loch Befestigung • Frontmontage mit Zentralbefestigung • Schienen-Montage 		Nein Nein Nein
Nettogewicht	g	19 700

Umgebungsbedingungen

Verschmutzungsgrad		3
Umgebungstemperatur		
<ul style="list-style-type: none"> • während Betrieb / minimal • während Betrieb / maximal • während Lagerung / minimal • während Lagerung / maximal 	°C	-25 70 -50 80

Approbationen Zertifikate

Betriebsmittelkennzeichen		
<ul style="list-style-type: none"> • gemäß DIN EN 61346-2 • gemäß DIN EN 81346-2 		Q Q

allgemeine Produktzulassung Konformitätserklärung



[sonstig](#)



Weitere Informationen

Information- and Downloadcenter (Kataloge, Broschüren,...)

<http://www.siemens.de/lowvoltage/kataloge>

Industry Mall (Online-Bestellsystem)

<https://eb.automation.siemens.com/mall/de/WW/Catalog/Product/3KD52400RE100>

Service&Support (Handbücher, Betriebsanleitungen, Zertifikate, Kennlinien, FAQs,...)

<http://support.automation.siemens.com/WW/view/de/3KD52400RE100/all>

Bilddatenbank (Produktfotos, 2D-Maßzeichnungen, 3D-Modelle, Geräteschaltpläne, ...)

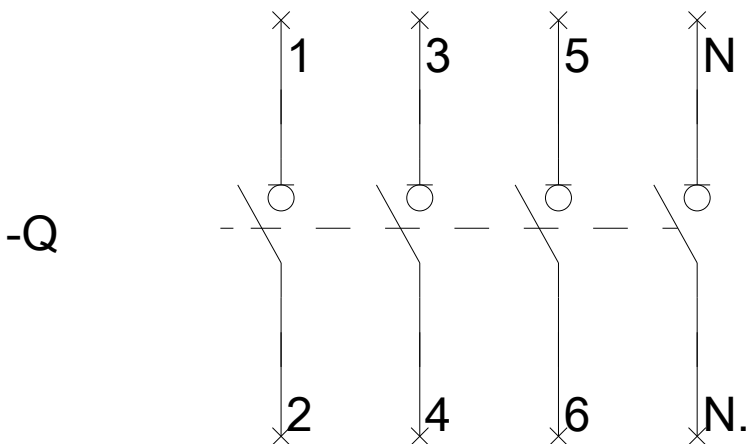
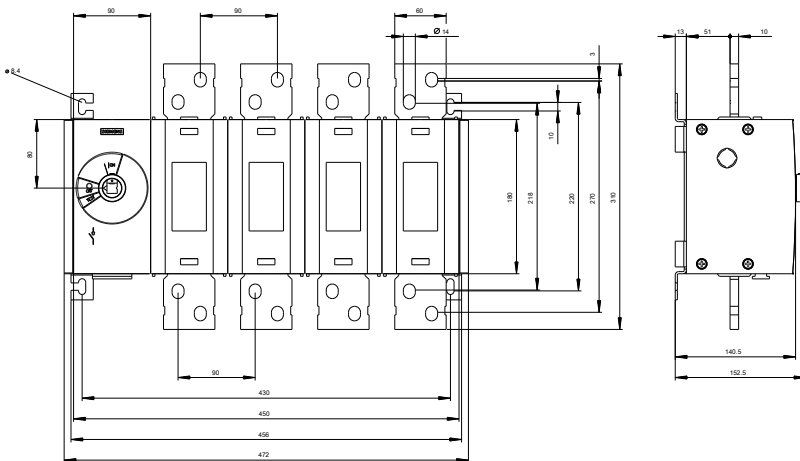
http://www.automation.siemens.com/bilddb/cax_de.aspx?mfb=3KD52400RE100

CAX-Online-Generator

<http://www.siemens.com/cax>

Ausschreibungstexte (Leistungsverzeichnisse)

<http://ausschreibungstexte.siemens.com/tiplv>



letzte Änderung:

06.06.2016