



LASTTRENNSCHALTER 100A, BAUGROESSE 2, 3-POLIG FRONTANTRIEB LINKS GRUNDGERAET OHNE HANDGRIFF FLACHANSCHLUSS INKL. PHASENTRENNWAENDEN

Ausführung		
Produkt-Markename		SETRON
Produkt-Bezeichnung		Schaltgerät
Ausführung des Produkts		Lasttrennschalter 3KD
Ausführung der Anzeige / für Schaltstellungsanzeige Türkupplungs-Drehantrieb		ON-OFF
Ausführung des Betätigungselements		ohne
Ausführung des Griffs		ohne
Ausführung des Schaltantriebs / Motorantrieb		Nein
Allgemeine technische Daten		
Polzahl		3
Bauart des Geräts		Festeinbau
Baugröße des Lasttrennschalters		2
elektrische Lebensdauer (Schaltspiele)		
<ul style="list-style-type: none"> <li>• bei AC-23 A / bei 690 V / bei 50/60 Hz</li> </ul>		1 500
<ul style="list-style-type: none"> <li>• bei DC-23 A / bei 440 V</li> </ul>		1 500
<ul style="list-style-type: none"> <li>• I<sup>2</sup>t-Wert / bei geschlossenem Schalter / für Kombination Schalter + Sicherung / bei 500 V / maximal</li> </ul>	A <sup>2</sup> ·s	135 600

• I2t-Wert / bei geschlossenem Schalter / für Kombination Schalter + Sicherung / bei 400 V / maximal	A <sup>2</sup> ·s	135 600
• I2t-Wert / bei geschlossenem Schalter / bei 690 V / bei Kombination Schalter + gG-Sicherung / maximal	A <sup>2</sup> ·s	178 300
• I2t-Wert / bei geschlossenem Schalter / bei 690 V / bei Kombination Schalter + aM-Sicherung / maximal	A <sup>2</sup> ·s	201 200
• I2t-Wert / der Sicherung / bei 500 V / maximal zulässig	A <sup>2</sup> ·s	223 005
• I2t-Wert / der gG-Sicherung / bei 690 V / maximal zulässig	A <sup>2</sup> ·s	226 005
<b>Leistungsschalter / Grundtyp</b>		3KD3
<b>mechanische Lebensdauer (Schaltspiele) / typisch</b>		15 000
<b>Position / des Schaltantriebs</b>		am linken Ende
<b>Überspannungskategorie</b>		III

### Spannung

<b>Betriebsspannung / bei Strombahnen in Reihe</b>		
• bei Verschmutzungsgrad 2 / bei DC / Bemessungswert / Anmerkung		440 / 3
• bei Verschmutzungsgrad 3 / bei DC / Bemessungswert / Anmerkung		440 / 3
<b>Isolationsspannung</b>		
• Bemessungswert	V	1 000
Stoßspannungsfestigkeit / Bemessungswert	kV	8
<b>prozentuale Überspannung / bezogen auf die Betriebsspannung / bei AC / bei 50/60 Hz</b>	%	10

### Schutzart und Schutzklasse

<b>Schutzart IP</b>		IP00
<b>Schutzart IP</b>		IP20
• bei geschlossenem Schalter / mit Blende oder Kabelschuhabdeckung		IP00
• frontseitig		IP00

### Verlustleistung

<b>Verlustleistung [W]</b>		
• bei konventionellem thermischen Bemessungsstrom / je Pol	W	3

### Strom

<b>Betriebsstrom</b>		
• bei AC-21 A / bei 400 V / maximal	A	100
• bei AC-21 A / bei 500 V / maximal	A	100
• bei AC-21 A / bei 690 V / maximal	A	100

• bei AC-23 A / bei 500 V / bei 50/60 Hz / Bemessungswert / maximal	A	100
• bei AC-22 A / bei 500 V / bei 50/60 Hz / Bemessungswert / maximal	A	100
• bei AC-22 A / bei 400 V / bei 50/60 Hz / Bemessungswert / maximal	A	100
• bei AC-22 A / bei 690 V / bei 50/60 Hz / Bemessungswert / maximal	A	100
• bei AC-23 A / bei 400 V / bei 50/60 Hz / Bemessungswert / maximal	A	100
• bei AC-23 A / bei 690 V / bei 50/60 Hz / Bemessungswert / maximal	A	100
• bei DC-23 A / bei 440 V / Bemessungswert / maximal		100 / 3
• bei DC-23 A / bei 220 V / Bemessungswert / maximal		100 / 2
• bei DC-22 A / bei 440 V / Bemessungswert / maximal		100 / 3
• bei DC-22 A / bei 220 V / Bemessungswert / maximal		100 / 2
• bei DC-21 A / bei 440 V / Bemessungswert / maximal		100 / 3
• bei DC-21 A / bei 220 V / maximal / Anmerkung		100 / 2
<b>Dauerstrom</b>		
• Bemessungswert	A	100
• bei 40 °C / Bemessungswert	A	100
• bei 45 °C / Bemessungswert	A	100
• bei 50 °C / Bemessungswert	A	100
• bei 55 °C / Bemessungswert	A	100
• bei 60 °C / Bemessungswert	A	100
• bei 65 °C / Bemessungswert	A	100
• bei 70 °C / Bemessungswert	A	100
Dauerstrom / bei DC / Bemessungswert	A	100
<b>Durchlassstrom / der Sicherung / bei 500 V / maximal zulässig</b>	A	18 005
<b>Durchlassstrom / der gG-Sicherung / bei 690 V / maximal zulässig</b>	A	16 005
<b>Durchlassstrom / bei geschlossenem Schalter</b>		
• bei 690 V / bei Kombination Schalter + aM-Sicherung / maximal zulässig	A	17 600
• bei 690 V / bei Kombination Schalter + gG-Sicherung / maximal zulässig	A	18 700
• für Kombination Schalter + Sicherung / bei 400 V / maximal zulässig	A	17 900

<ul style="list-style-type: none"> <li>für Kombination Schalter + Sicherung / bei 500 V / maximal zulässig</li> </ul>	A	17 900
<b>Kurzzeitstromfestigkeit (I<sub>cw</sub>)</b>		
<ul style="list-style-type: none"> <li>befristet auf 1 s / Bemessungswert</li> </ul>	kA	4
<ul style="list-style-type: none"> <li>bei AC 690 V/DC 440 V / befristet auf 1 s / Bemessungswert</li> </ul>	kA	4

### Hauptstromkreis

<b>Betriebsleistung</b>		
<ul style="list-style-type: none"> <li>bei AC-23 A / bei 400 V / bei 50/60 Hz / Bemessungswert</li> </ul>	kW	55
<ul style="list-style-type: none"> <li>bei AC-23 A / bei 500 V / bei 50/60 Hz / Bemessungswert</li> </ul>	kW	55
<ul style="list-style-type: none"> <li>bei AC-23 A / bei 690 V / bei 50/60 Hz / Bemessungswert</li> </ul>	kW	90
<b>Betriebsspannung</b>		
<ul style="list-style-type: none"> <li>bei AC / bei 50/60 Hz / Bemessungswert</li> </ul>	V	690

### Hilfsstromkreis

<b>Anzahl der angeschlossenen Öffner / für Hilfskontakte</b>		0
<b>Anzahl der angeschlossenen Schließer / für Hilfskontakte</b>		0
<b>Anzahl der angeschlossenen Wechsler / für Hilfskontakte</b>		0
Anzahl der Wechsler / für Hilfskontakte		4
<b>Anzahl der Öffner / für Hilfskontakte</b>		0
<b>Anzahl der Schließer / für Hilfskontakte</b>		0

### Eignung

<b>Eignung zur Verwendung</b>		
<ul style="list-style-type: none"> <li>Hauptschalter</li> </ul>		Ja
<ul style="list-style-type: none"> <li>Lasttrennschalter</li> </ul>		Ja
<ul style="list-style-type: none"> <li>NOT-AUS-Schalter</li> </ul>		Nein
<ul style="list-style-type: none"> <li>Sicherheitsschalter</li> </ul>		Ja
<ul style="list-style-type: none"> <li>Wartungs-/Reparaturschalter</li> </ul>		Ja

### Produktdetails

Produktausstattung / Verriegelung		Nein
<b>Produktbestandteil</b>		
<ul style="list-style-type: none"> <li>Ausgelöstmelder</li> </ul>		Nein
<ul style="list-style-type: none"> <li>Spannungsauslöser</li> </ul>		Nein
<ul style="list-style-type: none"> <li>Unterspannungsauslöser</li> </ul>		Nein
<ul style="list-style-type: none"> <li>Unterspannungsauslöser mit voreilendem Kontakt</li> </ul>		Nein
<b>Produkterweiterung</b>		

- Hilfsschalter
- optional
  - Motorantrieb
  - Spannungsauslöser

Ja  
Nein  
Nein

### Kurzschluss

#### Einschaltvermögen Kurzschlussstrom (I<sub>cm</sub>)

- für Lasttrennschalter / bei AC 690 V/DC 440 V / ohne Sicherungseinsatz / Bemessungswert / minimal
- für Lasttrennschalter / ohne Sicherungseinsatz / Bemessungswert / minimal

kA 12  
kA 12

#### bedingter Kurzschlussstrom / bei netzseitiger Absicherung

- bei 500 V / durch gG-Sicherung / Bemessungswert

kA 100

### Anschlüsse

- Art der anschließbaren Leiterquerschnitte / für Cu-Stromschiene
- Art der anschließbaren Leiterquerschnitte / für Al-Leiter / mehrdrähtig / mit Kabelschuh
- Art der anschließbaren Leiterquerschnitte / für Cu-Leiter / mehrdrähtig / mit Kabelschuh / gemäß DIN 46234
- Art der anschließbaren Leiterquerschnitte / für Cu-Leiter / mehrdrähtig / mit Kabelschuh / gemäß DIN 46235
- Art des anschließbaren Leiterquerschnitts / bei Kombination Al Leiter+Schalter

1x (20x3mm<sup>2</sup>)  
1x(1070mm<sup>2</sup>)  
1x (2,5 ... 95mm<sup>2</sup>), 2x (25 ... 50mm<sup>2</sup>)  
1x (25 ... 70mm<sup>2</sup>), 2x (25 ... 50mm<sup>2</sup>)  
100A / 70mm<sup>2</sup>

#### Ausführung des elektrischen Anschlusses

- für Hauptstromkreis

Flachanschluss

### Mechanischer Aufbau

#### Höhe

mm 168

#### Breite

mm 121

#### Tiefe

mm 68

#### Einbaulage

beliebig

#### Befestigungsart

Bodenbefestigung und Schnappbefestigung auf Hutschiene 35 mm

#### Befestigungsart

- Frontmontage mit 4-Loch Befestigung
- Frontmontage mit Zentralbefestigung
- Schienen-Montage

Nein  
Nein  
Ja

#### Nettogewicht

g 830

### Umgebungsbedingungen

<b>Verschmutzungsgrad</b>		3
<b>Umgebungstemperatur</b>		
• während Betrieb / minimal	°C	-25
• während Betrieb / maximal	°C	70
• während Lagerung / minimal	°C	-50
• während Lagerung / maximal	°C	80

#### Approbationen Zertifikate

##### Betriebsmittelkennzeichen

- gemäß DIN EN 61346-2
- gemäß DIN EN 81346-2

Q  
Q

#### allgemeine Produktzulassung

#### Konformitätserklärung



[sonstig](#)



#### Weitere Informationen

##### Information- and Downloadcenter (Kataloge, Broschüren,...)

<http://www.siemens.de/lowvoltage/kataloge>

##### Industry Mall (Online-Bestellsystem)

<https://eb.automation.siemens.com/mall/de/WW/Catalog/Product/3KD30300NE100>

##### Service&Support (Handbücher, Betriebsanleitungen, Zertifikate, Kennlinien, FAQs,...)

<http://support.automation.siemens.com/WW/view/de/3KD30300NE100/all>

##### Bilddatenbank (Produktfotos, 2D-Maßzeichnungen, 3D-Modelle, Geräteschaltpläne, ...)

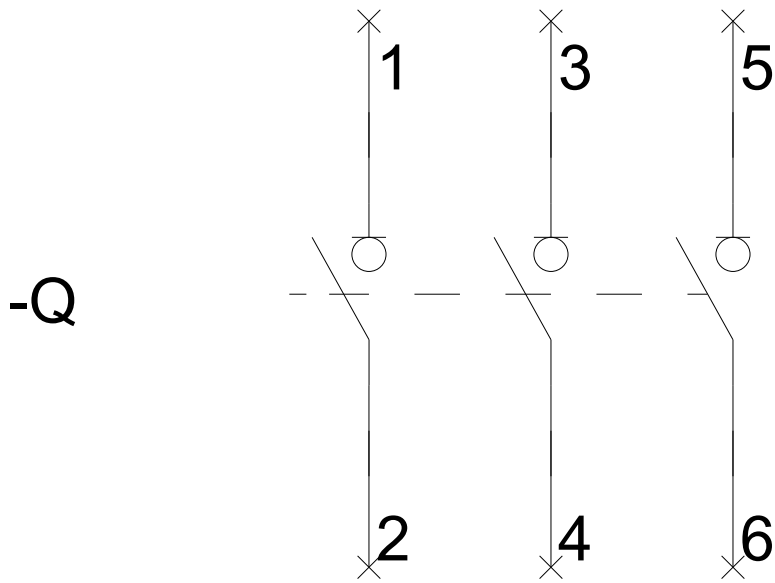
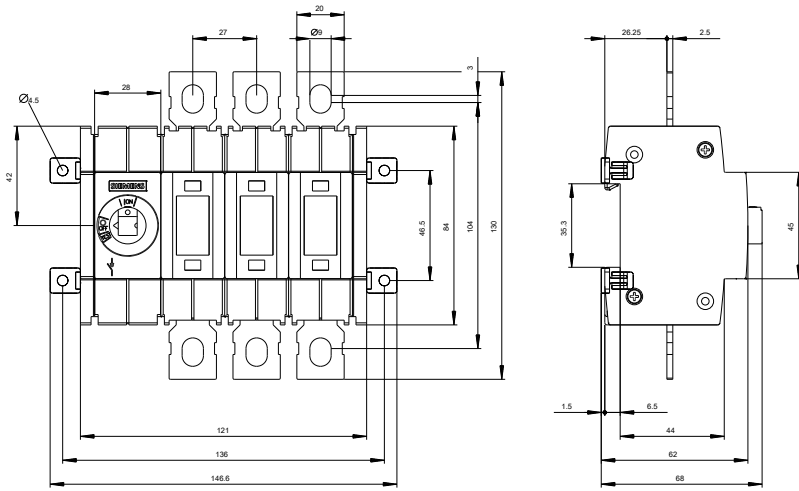
[http://www.automation.siemens.com/bilddb/cax\\_de.aspx?mlfb=3KD30300NE100](http://www.automation.siemens.com/bilddb/cax_de.aspx?mlfb=3KD30300NE100)

##### CAX-Online-Generator

<http://www.siemens.com/cax>

##### Ausschreibungstexte (Leistungsverzeichnisse)

<http://ausschreibungstexte.siemens.com/tiplv>



letzte Änderung:

06.06.2016