

FI-SCHUTZSCHALTER TYP A 25A 3+N-POL 300MA  
400V 4TE SIGRES



| Ausführung  |    |  |
|---|----|--|
| Produkt-Markename   |    | SETRON                                   |
| Produkt-Bezeichnung   |    | FI-Schutzschalter                        |
| Ausführung des Produkts   |    | unverzögert                              |
| Produktvariante   |    | SIGRES (erschwerte Umgebungsbedingungen) |
| Allgemeine technische Daten   |    |  |
| Polzahl   |    | 4  |
| Baugröße für Installationseinbaugeräte / gemäß DIN 43880                        |    | 1  |
| Berührungsschutz gegen elektrischen Schlag                                      |    | finger- und handrückensicher             |
| Kurzschlussstromfestigkeit  | kA | 10                                       |
| Leistungsschalter / Grundtyp  |    | 5SV3                                     |
| mechanische Lebensdauer (Schaltspiele) / typisch                                |    | 10 000                                   |
| Überspannungskategorie  |    | III                                      |
| Versorgungsspannung   |    |  |
| Versorgungsspannung   |    |  |
| <ul style="list-style-type: none"> <li>bei AC / Bemessungswert</li> </ul>       | V  | 400                                      |
| <ul style="list-style-type: none"> <li>für Prüfeinrichtung / minimal</li> </ul> | V  | 100                                      |

|   |                   |  |
|---|-------------------|--|
| <b>Versorgungsspannungsfrequenz</b>                                       |                   |  |
| • Bemessungswert  |                   | 50Hz   |
| <b>Schutzart und Schutzklasse</b>   |                   |  |
| <b>Schutzart IP</b>   |                   | IP20, bei Verteilereinbau, mit angeschlossenen Leitern |
| <b>Schaltvermögen</b>   |                   |  |
| <b>Schaltvermögen Strom</b>   |                   |  |
| • gemäß EN 60898 / Bemessungswert   | kA                | 0,8  |
| <b>Verlustleistung</b>  |                   |  |
| <b>Verlustleistung [W]</b>  |                   |  |
| • bei Bemessungswert Strom / bei AC / bei warmem Betriebszustand / je Pol | W                 | 0,9  |
| • maximal   | W                 | 2,7  |
| <b>Strom</b>  |                   |  |
| <b>Auslösefehlerstrom / Bemessungswert</b>                                | mA                | 300  |
| Bemessungsstrom $I_n$ / IEC, DIN/VDE / bei 40 Cel                         | A                 | 25   |
| <b>Typ der Fehlerstrom-Schutzeinrichtung</b>                              |                   | A  |
| Strom / bei AC / Bemessungswert   | A                 | 25   |
| <b><math>I^2t</math>-Wert / zulässig</b>                                  | A <sup>2</sup> ·s | 44 880   |
| Stoßstromfestigkeit / Bemessungswert                                      | kA                | 1  |
| <b>Betriebsfrequenz</b>   |                   | 50/60Hz  |
| <b>Produktdetails</b>   |                   |  |
| <b>Produkteigenschaft</b>   |                   |  |
| • halogenfrei   |                   | Ja   |
| • siliconfrei   |                   | Ja   |
| Produkterweiterung / einbaubar / Zusatzeinrichtungen                      |                   | Ja   |
| <b>Anzahl</b>   |                   |  |
| <b>Anzahl der Testzyklen / für Umweltprüfung / gemäß IEC 60068-2-30</b>   |                   | 28   |
| <b>Anschlüsse</b>   |                   |  |
| <b>anschließbarer Leiterquerschnitt / mehrdrätig</b>                      |                   |  |
| • minimal   | mm <sup>2</sup>   | 0,75   |
| • maximal   | mm <sup>2</sup>   | 35   |
| <b>anschließbarer Leiterquerschnitt / eindrätig</b>                       |                   |  |
| • minimal   | mm <sup>2</sup>   | 0,75   |
| • maximal   | mm <sup>2</sup>   | 35   |
| <b>Anzugsdrehmoment / bei Schraubanschluss</b>                            |                   |  |
| • minimal   | N·m               | 2,5  |
| • maximal   | N·m               | 3  |

|                                    |  |                 |
|------------------------------------|--|-----------------|
| Position / des Netzanschlusskabels |  | oben oder unten |
|------------------------------------|--|-----------------|

### Mechanischer Aufbau

|                                      |    |                   |
|--------------------------------------|----|-------------------|
| Höhe                                 | mm | 90                |
| Breite                               | mm | 72                |
| Tiefe                                | mm | 70                |
| Einbaulage                           |    | beliebig          |
| Einbautiefe                          | mm | 70                |
| Anzahl der Breiten-Teilungseinheiten |    | 4                 |
| Befestigungsart                      |    | DIN-Schiene (REG) |

### Umgebungsbedingungen

|                                       |    |     |
|---------------------------------------|----|-----|
| <b>Umgebungstemperatur</b>            |    |     |
| • minimal                             | °C | -25 |
| • maximal                             | °C | 45  |
| • während Lagerung / minimal zulässig | °C | -40 |
| • während Lagerung / maximal zulässig | °C | 75  |

### Approbationen Zertifikate

|                                  |  |   |
|----------------------------------|--|---|
| <b>Betriebsmittelkennzeichen</b> |  |   |
| • gemäß DIN EN 61346-2           |  | F |
| • gemäß DIN EN 81346-2           |  | F |

### allgemeine Produktzulassung Konformitätserklärung



ÖVE



VDE



EG-Konf.

### Weitere Informationen

**Information- and Downloadcenter (Kataloge, Broschüren,...)**

<http://www.siemens.de/lowvoltage/kataloge>

**Industry Mall (Online-Bestellsystem)**

<https://eb.automation.siemens.com/mall/de/WW/Catalog/Product/5SV36426KK12>

**Service&Support (Handbücher, Betriebsanleitungen, Zertifikate, Kennlinien, FAQs,...)**

<http://support.automation.siemens.com/WW/view/de/5SV36426KK12/all>

**Bilddatenbank (Produktfotos, 2D-Maßzeichnungen, 3D-Modelle, Geräteschaltpläne, ...)**

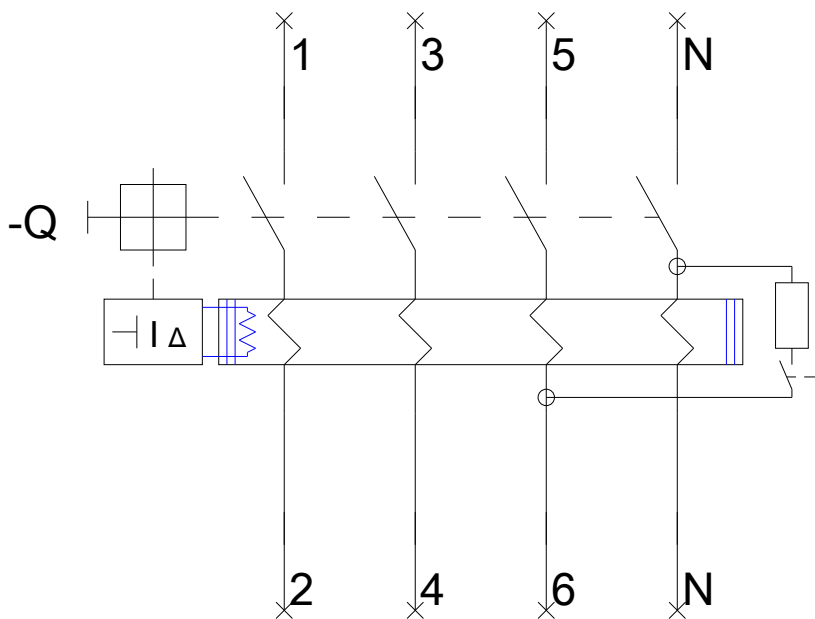
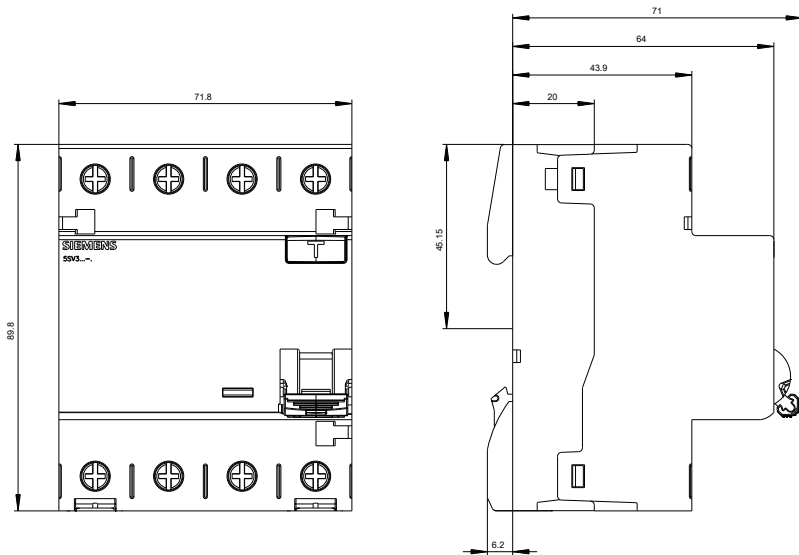
[http://www.automation.siemens.com/bilddb/cax\\_de.aspx?mfb=5SV36426KK12](http://www.automation.siemens.com/bilddb/cax_de.aspx?mfb=5SV36426KK12)

**CAX-Online-Generator**

<http://www.siemens.com/cax>

**Ausschreibungstexte (Leistungsverzeichnisse)**

<http://ausschreibungstexte.siemens.com/tiplv>



letzte Änderung:

24.05.2016