

## NH-Sicherungs-Lasttrennleiste 160 A (33 770)



### Beschreibung

#### Artikel

Art.-Nr.: 33 770

QUADRON® 185Power

NH-Sicherungs-Lasttrennleiste 160 A

Rahmenklemme 70 mm<sup>2</sup>, 3-polig schaltbar

Größe 00, hohe Version

**NEU**

#### System

185Power

**Produktgruppe** 12

**Untergruppe** 52

**VE** 1

**EAN** 4021267337704

#### Produktvorteile

Im Deckel sind selbstschließende Prüflöcher vorhanden.

Deckel im geschlossenen Zustand abschließbar.

Katalogseite 2015 : 4/5, 4/6

eCl@ss 6.1 27142108

eCl@ss 7.1 27142108

ETIM 4.0 EC001040

ETIM 5.0 EC001040

## Zulassungen

### Standards

IEC 60947-1:2007 + A1:2010 + A2:2014

IEC 60947-3:2008 + A1:2012

### Approbationen

IEC (CB), CCC



Typnummer: QU185-00

CCC Zertifikat: 2015010302769751

## Produktdaten

### Elektrische Werte

Bemessungsstrom (IEC): 160 A

Bemessungsspannung (IEC) AC: 690 V

Gebrauchskategorie AC (IEC 60947-3): AC-23B 160A/400V  
AC-22B 160A/500V

Leistungsabgabe:

Bei einer praxisüblichen Belastung von 80% des Bemessungsstromes ergibt sich eine Leistungsabgabe von 17,9 W.

(Bei Betrieb mit dem Bemessungsstrom beträgt die Leistungsabgabe 28 W.)

Bemessungsstossspannung  $U_{imp}$  : 8 kV

max. zulässige Spannung (IEC) AC: 1000 V

Bed. Bem.-kurzschlussstrom mit Sicherungen: 100 kA / 690 V  
100 kA / 500 V  
ermittelt mit Sicherungen der Betriebsklasse: gG

für Sicherungseinsätze IEC 60269-2-1 (I) / DIN VDE 0636-201 Gr. 00 bis 12 W Verlustleistung

Schutzart IP20 frontseitig, im Anschlussbereich vom Einbau abhängig

### **Mechanische Werte**

B x H x T: 50 x 670 x 189

Gewicht: 250 kg/100

Schutzart frontseitig: IP20

Befestigungsart:

auf gebohrter Sammelschiene anschraubbar, bohrungslos mit Klemmbügel

Anschluss:

Rahmenklemme 95 mm<sup>2</sup>

### **Klemmstellen**

Rahmenklemme:

1,5 -70mm<sup>2</sup> feindrätig und feindrätig mit Aderendhülse, je nach Nachformen des isolierten Leiterendes bis 95mm<sup>2</sup> anschließbar

1,5 -10mm<sup>2</sup> rund eindrätig

16 -70mm<sup>2</sup> rund mehrdrätig

2x10mm<sup>2</sup>, 2x16mm<sup>2</sup> und 2x25mm<sup>2</sup> f+AE, beide Leiter identisch, nebeneinander angeordnet, Vierkantverpressung

2x 10-35mm<sup>2</sup> f, beide Leiter identisch, nebeneinander angeordnet

la. Cu. 9-13mm breit

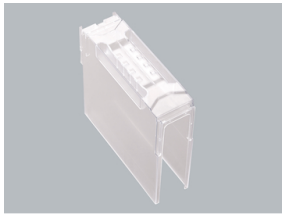
Klemmraum 13 mm x 13 mm

(feindrätig + Aderendhülse eventuell nicht mit maximalen Querschnitt möglich)

## Werkstoffeigenschaften

Basiskörper:	temperaturbeständig bis 130°C, selbstverlöschend nach UL 94, Kriechstromfestigkeit CTI 600, halogenfrei
Kontakte:	fremdgefederte Kupferkontakte, versilbert
Berührungsschutz:	temperaturbeständig bis 125°C, selbstverlöschend nach UL 94, Kriechstromfestigkeit CTI 200, halogenfrei
Deckel:	temperaturbeständig bis 125°C, selbstverlöschend nach UL 94, Kriechstromfestigkeit CTI 200, halogenfrei
Anschluß:	Rahmenklemme 95 mm <sup>2</sup> , verzinkt, chromitiert

## Zubehör



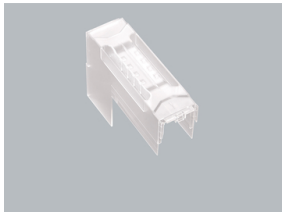
**33 732**

Anschlussraumabdeckung

für 33 700, 33 770, 33 720, 33 771, 33 715, 33 772

Größe 00, hohe Version, Anschluss unten

**NEU**



**33 726**

Anschlussraumabdeckung

für 33 700, 33 770, 33 720, 33 771, 33 715, 33 772

Größe 00, hohe Version, Anschluss oben

**NEU**



**33 734**

Prismenklemme

für Cu und Al 10 - 95 mm<sup>2</sup>

Größe 00

**NEU**



**33 737**

Klemmbügel

für berührungsgeschütztes System

Größe 00

**NEU**



**33 739**

Klemmbügel

für System ohne Berührungsschutz

Größe 00

**NEU**



**33 741**

Stromwandler 80 A / 5 A

5 VA / Klasse 1

Größe 00

**NEU**

**wöhner**

**33 742**

Stromwandler 150 A / 5 A

5 VA / Klasse 1

Größe 00

**NEU**

**wöhner**

**33 749**

Stromwandler 100 A / 5 A, eichfähig

5 VA / Klasse 0,5

Größe 00

**NEU**

**wöhner**

**33 751**

Stromwandler 150 A / 5 A, eichfähig

5 VA / Klasse 0,5

Größe 00

**NEU**

**wöhner**

**33 750**

Stromwandler 100 A / 5 A, geeicht

1,5 VA / Klasse 0,5

Größe 00

**NEU**

**wöhner**

**33 752**

Stromwandler 150 A / 5 A, geeicht

2,5 VA / Klasse 0,5

Größe 00

**NEU**

**wöhner**

**33 156**

Meldeschalter

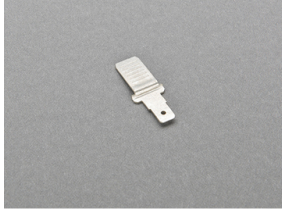
1 Wechsler: 250 V AC / 5 A, 30 V DC / 4 A

Größe 000, 00, 2, 3



**33 113**

Abstützwinkel für Frontblenden  
für 33 100, 33 103, 33 218  
Größe 00

**33 915**

Hilfsleiteranschluss bei Rahmenklemme  
Flachstecker DIN EN 61210 6,3x0,8  
Größe 00

**33 758**

Blendleiste  
Größe 00 - 3  
**NEU**