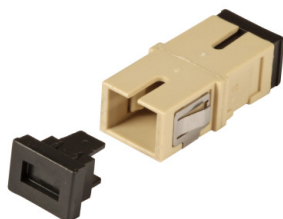


DATENBLATT

SC Simplex Kupplungen ohne Flansch im Kunststoffgehäuse

Art.-Nr.

53511.1



Beschreibung

SC Duplex Kupplungen im farbigen Kunststoffgehäuse. Flanschlose Kupplungen ermöglichen höhere Packungsdichten und können in Verbindung mit dem Keystonerahmen als Keystone-Modul verwendet werden.

Allgemeine Daten

Steckverbindertyp Anschluss 1	SC
Steckverbindertyp Anschluss 2	SC
Werkstoff des Gehäuses	Kunststoff
Befestigungsart	einrasten
Werkstoff der Hülse	Keramik
Bauform	SC-Simplex
Staubschutzkappe	Ja
Betriebstemperatur	-40 – 85 °C
Lagertemperatur	-40 – 85 °C
Konform zu Standard	IEC61754-4
Länge	27,5 mm
Breite	14,7 mm
Höhe	9,2 mm

Weitere Varianten

Art.Nr.	Bezeichnung	Kategorie	Farbe	Geeignet für Faserart	Ausführung	Einfügedämpfung 1310nm	Einfügedämpfung 850nm
53510.1	Kunststoffkupplung SC Simplex beige MM ohne Flansch, Keramikhülse	OM2	beige	Multimode	SC / PC	< 0,2dB	

Dieses Datenblatt wurde maschinell am 17-05-2018 erzeugt. Technische Änderungen vorbehalten.



DATENBLATT

SC Simplex Kupplungen ohne Flansch im Kunststoffgehäuse

Art.-Nr.

53511.1

53511.1	Kunststoffkupplung SC Simplex blau SM ohne Flansch, Keramikhülse	OS2	blau	Singlemode	SC / PC		< 0,2dB
53512.1	Kunststoffkupplung SC Simplex aqua MM ohne Flansch, Keramikhülse	OM3	aqua	Multimode	SC / PC		< 0,2dB
53513.1	Kunststoffkupplung SC Simplex violett MM ohne Flansch, Keramikhülse	OM4	erika-violett	Multimode	SC / PC		< 0,2dB
53518.1	Kunststoffkupplung SC/APC Simplex grün SM ohne Flansch, Keramikhülse	OS2	grün	Singlemode	SC / APC	< 0,2dB	

Dieses Datenblatt wurde maschinell am 17-05-2018 erzeugt. Technische Änderungen vorbehalten.



EFB-Elektronik GmbH
Striegauer Straße 1
33719 Bielefeld

fon: +49 521 40 41 8-0
fax: +49 521 40 41 8-50

info@efb-elektronik.de
www.efb-elektronik.de

WIR SORGEN FÜR VERBINDUNG
WE CARE FOR CONNECTION

