

HILFSSCHALTER SEITLICH ANBAUBAR 1S+10E,
FEDERZUGANSCHLUSS, FUER
LEISTUNGSSCHALTER 3RV2



Allgemeine technische Daten:

Produkt-Markename		SIRIUS
Produkt-Bezeichnung		Hilfsschalter seitlich
Ausführung des Produkts		Seitliche Hilfsschalter
Baugröße des Leistungsschalters		S00, S0, S2
Schutzart IP frontseitig		IP20
Umgebungstemperatur		
• während Lagerung	°C	-50 ... +80
• während Betrieb	°C	-20 ... +60

Hilfsstromkreis:

Anzahl der Öffner für Hilfskontakte unverzögert schaltend		1
Anzahl der Schließer für Hilfskontakte unverzögert schaltend		1
Anzahl der Wechsler der Hilfskontakte unverzögert schaltend		0
Betriebsstrom		
• der Hilfskontakte		
— bei AC-12		

— bei 24 V	A	10
— bei 230 V	A	10
— bei 400 V	A	10
— bei 690 V	A	10
— maximal	A	10
— bei AC-15		
— bei 24 V	A	6
— bei 230 V	A	4
— bei 400 V	A	3
— bei DC-13		
— bei 24 V	A	2
— bei 110 V	A	0,5
— bei 125 V	A	0,5
— bei 220 V	A	0,25
— bei 250 V	A	0,25
• bei AC-15 bei 690 V Bemessungswert	A	1

Einbau/ Befestigung/ Abmessungen:





Befestigungsart		Steckbefestigung
Breite	mm	9,5
Höhe	mm	90
Tiefe	mm	68

Anschlüsse/ Klemmen:




Ausführung des elektrischen Anschlusses für Hilfs- und Steuerstromkreis		Federzuganschluss
Art der anschließbaren Leiterquerschnitte		
• für Hilfskontakte		
— eindrätig		2x (0,5 ... 2,5 mm ²)
— feindrätig		
— mit Aderendbearbeitung		2x (0,5 ... 1,5 mm ²)
— ohne Aderendbearbeitung		2x (0,5 ... 1,5 mm ²)
• bei AWG-Leitungen für Hilfskontakte		2x (20 ... 14)

Approbationen/ Zertifikate:

Eignungsnachweis		CE / UL / CSA / CCC
-------------------------	--	---------------------

allgemeine Produktzulassung			Konformitätserklärung	Prüfbescheinigungen	
 CCC	 CSA	 UL	 EG-Konf.	spezielle Prüfbescheinigungen n	Typprüfbescheinigung/Werkszeugnis

Schiffbau					
 ABS	 BUREAU VERITAS	 DNV	 GL	 LRS	 PRS

Schiffbau	sonstiges		Railway
 RINA	 RMRS	Umweltbestätigung	Bestätigungen
			 VDE
			Schwingen/Schocke n

Weitere Informationen

Information- and Downloadcenter (Kataloge, Broschüren,...)

<http://www.siemens.de/industrial-controls/catalogs>

Industry Mall (Online-Bestellsystem)

<http://www.siemens.com/industrymall>

CAX-Online-Generator

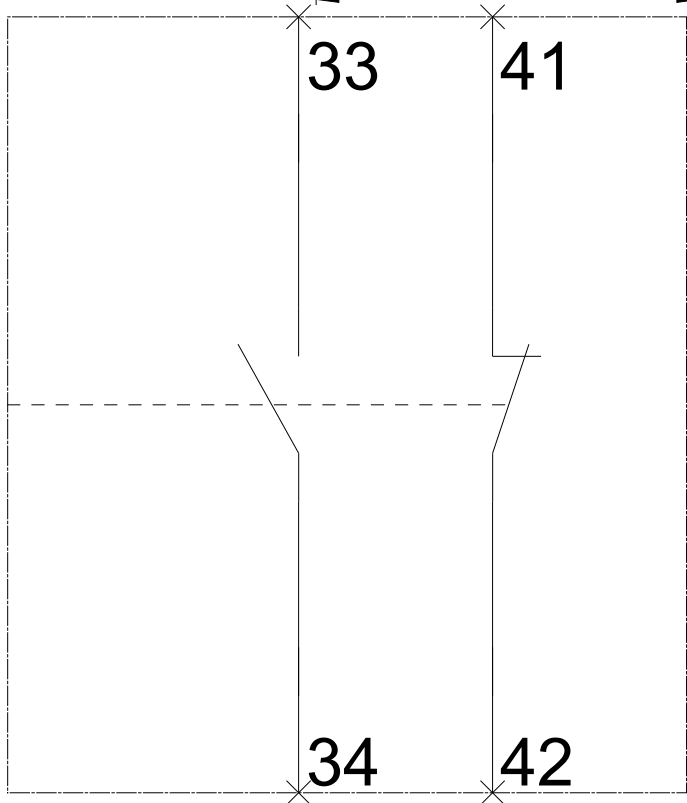
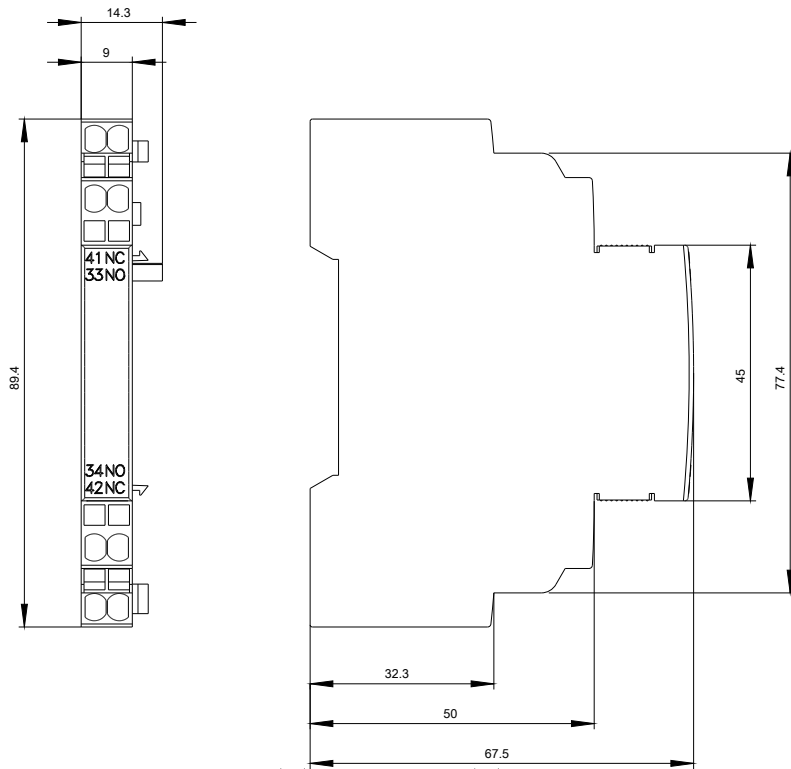
<http://support.automation.siemens.com/WW/CAXorder/default.aspx?lang=de&mlfb=3RV29012A>

Service&Support (Handbücher, Betriebsanleitungen, Zertifikate, Kennlinien, FAQs,...)

<https://support.industry.siemens.com/cs/ww/de/ps/3RV29012A>

Bilddatenbank (Produktfotos, 2D-Maßzeichnungen, 3D-Modelle, Geräteschaltpläne, EPLAN Makros, ...)

http://www.automation.siemens.com/bilddb/cax_de.aspx?mlfb=3RV29012A&lang=de



letzte Änderung:

05.04.2016