

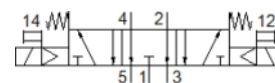
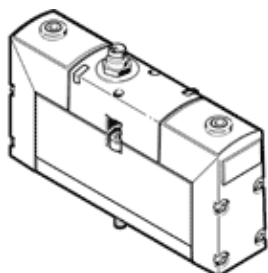
Magnetventil VSVA-B-P53E-H-A1-1R5L

Teilenummer: 534560

★ Kernprogramm

mit Zentralstecker, runde Bauform M12x1.

FESTO



Datenblatt

| Merkmal | Werte |
|---|---|
| Ventilfunktion | 5/3 entlüftet |
| Betätigungsart | elektrisch |
| Baubreite | 26 mm |
| Betriebsdruck | 3 ... 8 bar |
| Konstruktiver Aufbau | Kolben-Schieber |
| Rückstellart | mechanische Feder |
| Schutzart | IP65 NEMA 4 |
| Zulassung | C-Tick c CSA us (OL) c UL us - Recognized (OL) |
| Nennweite | 9 mm |
| Rastermaß | 27 mm |
| Abluftfunktion | drosselbar - über Drosselplatte - über Einzelanschlussplatte |
| Dichtprinzip | weich |
| Einbaulage | beliebig |
| Entspricht Norm | ISO 15407-1 |
| Handhilfsbetätigung | tastend |
| Steuerart | vorgesteuert |
| Steuerluftversorgung | intern |
| Strömungsrichtung | nicht reversibel |
| Überschneidungsfreiheit | ja |
| Hinweis zur Zwangsdynamisierung | Schaltfrequenz mindestens 1x pro Woche |
| Signalzustandsanzeige | LED |
| Durchfluss Ventil | 1.400 l/min |
| Durchfluss Ventil auf Einzelanschlussplatte | 1.100 l/min |
| Durchfluss Ventil pneumatisch verkettet | 1.000 l/min |
| Schaltzeit aus | 52 ms |
| Schaltzeit ein | 20 ms |
| Einschaltdauer | 100% |
| Max. positiver Prüfimpuls bei 0 Signal | 500 µs |
| Max. negativer Prüfimpuls bei 1 Signal | 500 µs |
| Nennanzugsstrom je Magnetspule | 110 mA bis 20 ms |
| Nennstrom bei Stromabsenkung | 30 mA nach 20 ms |
| Spulenkennwerte | 24 V DC: Niederstromphase 1 W, Hochstromphase 2,4 W |
| Zulässige Spannungsschwankungen | +/- 10 % |
| Betriebsmedium | Druckluft nach ISO 8573-1:2010 [7:4:4] |
| Hinweis zum Betriebs- und Steuermedium | Geölter Betrieb möglich (im weiteren Betrieb erforderlich) |
| CE-Zeichen (siehe Konformitätserklärung) | nach EU-EMV-Richtlinie |
| Schwingfestigkeit | Transporteinsatzprüfung mit Schärfegrad 2 nach FN 942017-4 und EN 60068-2-6 |
| Schockfestigkeit | Schockprüfung SG2 nach FN/EN |

| Merkmal | Werte |
|---|---|
| Korrosionsbeständigkeitsklasse KBK | 2 |
| Mediumstemperatur | -5 ... 50 °C |
| Steuermedium | Druckluft nach ISO 8573-1:2010 [7:4:4] |
| Umgebungstemperatur | -5 ... 50 °C |
| Max. Anziehdrehmoment Ventilbefestigung | 1,8 ... 2,2 Nm |
| Produktgewicht | 270 g |
| Elektrischer Anschluss | Zentralstecker runde Bauform M12x1 3-polig |
| Befestigungsart | auf Anschlussplatte mit Durchgangsbohrung und Schraube |
| Werkstoffhinweis | RoHS konform |
| Werkstoffinformation Dichtungen | FPM HNBR NBR |
| Werkstoffinformation Gehäuse | Aluminium-Druckguss |