

## NH-Sicherungs-Lasttrennleiste 160 A (33 704)



### Beschreibung

#### Artikel

Art.-Nr.: 33 704

QUADRON® 185Power

NH-Sicherungs-Lasttrennleiste 160 A

Schraube M8, 3-polig schaltbar

Größe 00, flache Version

**NEU**

#### System

185Power

**Produktgruppe** 12

**Untergruppe** 52

**VE** 1

**EAN** 4021267337049

#### Produktvorteile

Im Deckel sind selbstschließende Prüflöcher vorhanden.

Deckel im geschlossenen Zustand abschließbar.

Katalogseite 2015 : 4/5, 4/6

eCl@ss 6.1 27142108

eCl@ss 7.1 27142108

ETIM 4.0 EC001040

ETIM 5.0 EC001040

## Zulassungen

### Standards

IEC 60947-1:2007 + A1:2010 + A2:2014

IEC 60947-3:2008 + A1:2012

### Approbationen

IEC (CB), CCC



Typnummer: QU185-00

CCC Zertifikat: 2015010302769751

## Produktdaten

### Elektrische Werte

Bemessungsstrom (IEC): 160 A

Bemessungsspannung (IEC) AC: 690 V

Gebrauchskategorie AC (IEC 60947-3): AC-23B 160A/400V  
AC-22B 160A/500V

Leistungsabgabe:

Bei einer praxisüblichen Belastung von 80% des Bemessungsstromes ergibt sich eine Leistungsabgabe von 14,7 W.

(Bei Betrieb mit dem Bemessungsstrom beträgt die Leistungsabgabe 23 W.)

Bemessungsstossspannung  $U_{imp}$  : 8 kV

max. zulässige Spannung (IEC) AC: 1000 V

Bed. Bem.-kurzschlussstrom mit Sicherungen: 100 kA / 690 V  
100 kA / 500 V  
ermittelt mit Sicherungen der Betriebsklasse: gG

für Sicherungseinsätze IEC 60269-2-1 (I) / DIN VDE 0636-201 Gr. 00 bis 12 W Verlustleistung

Schutzart IP20 frontseitig, im Anschlussbereich vom Einbau abhängig

### **Mechanische Werte**

B x H x T: 50 x 670 x 147

Gewicht: 200 kg/100

Schutzart frontseitig: IP20

Befestigungsart:

auf gebohrter Sammelschiene anschraubbar, bohrungslos mit Klemmbügel

Anschluss:

Schraubanschluss M8

### **Klemmstellen**

Schraube M8 :

Md 12 - 14 Nm

### **Werkstoffeigenschaften**

Basiskörper: temperaturbeständig bis 130°C,  
selbstverlöschend nach UL 94,  
Kriechstromfestigkeit CTI 600,  
halogenfrei

Kontakte: fremdgefederte Kupferkontakte, versilbert

Berührungsschutz: temperaturbeständig bis 125°C,  
selbstverlöschend nach UL 94,  
Kriechstromfestigkeit CTI 200,  
halogenfrei

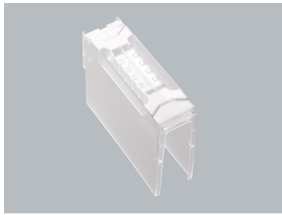
Deckel: temperaturbeständig bis 125°C,  
selbstverlöschend nach UL 94,  
Kriechstromfestigkeit CTI 200,  
halogenfrei

Anschlusschrauben: Schraube M8, verzinkt, chromitiert

## **Hinweise**

in Kombination mit Doppeladapter 33728 gleiche Einbautiefe wie NH-Leisten Gr. 1 bis 3,  
Stromwandler nur in Verbindung mit Doppeladapter 33728 verwendbar

## Zubehör



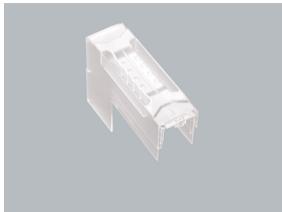
**33 725**

Anschlussraumabdeckung

für 33 704, 33 773, 33 724, 33 774, 33 719, 33 775

Größe 00, flache Version, Anschluss unten

**NEU**



**33 727**

Anschlussraumabdeckung

für 33 704, 33 773, 33 724, 33 774, 33 719, 33 775

Größe 00, flache Version, Anschluss oben

**NEU**



**33 728**

Doppeladapter

Größe 00

**NEU**



**33 734**

Prismenklemme

für Cu und Al 10 - 95 mm<sup>2</sup>

Größe 00

**NEU**



**33 737**

Klemmbügel

für berührungsgeschütztes System

Größe 00

**NEU**



**33 739**

Klemmbügel

für System ohne Berührungsschutz

Größe 00

**NEU**



### **33 156**

Meldeschalter

1 Wechsler: 250 V AC / 5 A, 30 V DC / 4 A

Größe 000, 00, 2, 3



### **33 113**

Abstützwinkel für Frontblenden

für QUADRON®185Power

Größe 00 - 3



### **33 758**

Blendleiste

Größe 00 - 3

**NEU**