

NH-Sicherungs-Lasttrennleiste 400 A (33 702)



Beschreibung

Artikel

Art.-Nr.: 33 702

QUADRON® 185Power

NH-Sicherungs-Lasttrennleiste 400 A

Schraube M12, 3-polig schaltbar

Größe 2

NEU

System

185Power

Produktgruppe 12

Untergruppe 54

VE 1

EAN 4021267337025

Produktvorteile

Im Deckel sind selbstschließende Prüflöcher vorhanden.

Deckel im geschlossenen Zustand abschließbar.

Katalogseite 2015 : 4/7, 4/8

eCl@ss 6.1 27142108

eCl@ss 7.1 27142108

ETIM 4.0 EC001040

ETIM 5.0 EC001040

Zulassungen

Standards

IEC 60947-1:2007 + A1:2010 + A2:2014

IEC 60947-3:2008 + A1:2012

Approbationen

IEC (CB), CCC



Typnummer: QU185-2

CCC Zertifikat: 2015010302769224

Produktdaten

Elektrische Werte

Bemessungsstrom (IEC): 400 A

Bemessungsspannung (IEC) AC: 690 V

Gebrauchskategorie AC (IEC 60947-3): AC-23B 400A/400V
AC-22B 400A/500V
AC-22B 400A/690V
AC-21B 400A/690V

Leistungsabgabe:

Bei einer praxisüblichen Belastung von 80% des Bemessungsstromes ergibt sich eine Leistungsabgabe von 38,4 W.

(Bei Betrieb mit dem Bemessungsstrom beträgt die Leistungsabgabe 60 W.)

Bemessungsstossspannung U_{imp} : 8 kV
max. zulässige Spannung (IEC) AC: 1000 V

Bed. Bem.-kurzschlussstrom mit Sicherungen: 120 kA / 500 V
100 kA / 690 V

ermittelt mit Sicherungen der Betriebsklasse: gG

für Sicherungseinsätze IEC 60269-2-1 (I) / DIN VDE 0636-201 Gr. 2 bis 34 W Verlustleistung

Schutzart IP20 frontseitig (siehe Montageanleitung)

Mechanische Werte

B x H x T: 99 x 670 x 189

Gewicht: 500 kg/100

Schutzart frontseitig: IP20

Befestigungsart:

auf gebohrter Sammelschiene anschraubbar, Durchmesser 13mm, bohrungslos mit Klemmbügel

Anschluss:

Schraubanschluss M12

Klemmstellen

Schraube M12 :

Md 30 Nm

Werkstoffeigenschaften

Basiskörper:	temperaturbeständig bis 130°C, selbstverlöschend nach UL 94, Kriechstromfestigkeit CTI 600, halogenfrei
Kontakte:	fremdgefederte Kupferkontakte, versilbert
Berührungsschutz:	temperaturbeständig bis 125°C, selbstverlöschend nach UL 94, Kriechstromfestigkeit CTI 200, halogenfrei
Deckel:	temperaturbeständig bis 125°C, selbstverlöschend nach UL 94, Kriechstromfestigkeit CTI 200, halogenfrei
Anschlusschrauben:	Schraube M12, verzinkt, chromitiert

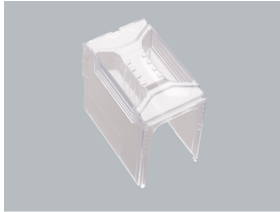
Hinweise

Die Anschlussraumabdeckung 33733 wird für Abgang oben und bei der Verwendung von Kabelschuhen immer benötigt.

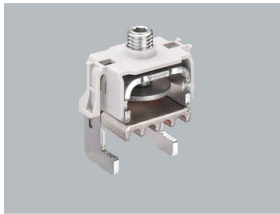
Zubehör



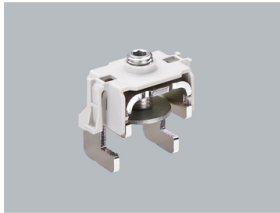
33 735
Rahmenklemme
Größe 1 - 2
NEU



33 733
Anschlussraumabdeckung
Größe 1-3
NEU



33 738
Klemmbügel für QUADRON®185Power
für berührungsgeschütztes System
Größe 1 - 3
NEU



33 740
Klemmbügel für QUADRON®185Power
für System ohne Berührungsschutz
Größe 1 - 3
NEU



wöhner

33 744
Stromwandler 150 A / 5 A
1,5 VA / Klasse 1
Größe 1 - 3
NEU



wöhner

33 745
Stromwandler 200 A / 5 A
1,5 VA / Klasse 1
Größe 1 - 3
NEU

wöhner

33 746

Stromwandler 250 A / 5 A

2,5 VA / Klasse 1

Größe 1 - 3

NEU

wöhner

33 747

Stromwandler 400 A / 5 A

2,5 VA / Klasse 1

Größe 1 - 3

NEU

wöhner

33 753

Stromwandler 150 A / 5 A, eichfähig

1,5 VA / Klasse 0,5

Größe 1 - 3

NEU

wöhner

33 292

Stromwandler 200 A / 5 A, eichfähig

1,5 VA / Klasse 0,5

Größe 00 - 3

wöhner

33 294

Stromwandler 250 A / 5 A, eichfähig

2,5 VA / Klasse 0,5

Größe 00 - 3

wöhner

33 298

Stromwandler 400 A / 5 A, eichfähig

2,5 VA / Klasse 0,5

Größe 00 - 3

wöhner

33 754

Stromwandler 150 A / 5 A, geeicht

1,5 VA / Klasse 0,5

Größe 1 - 3

NEU

wöhner

33 293

Stromwandler 200 A / 5 A, geeicht
1,5 VA / Klasse 0,5
Größe 00 - 3

wöhner

33 295

Stromwandler 250 A / 5 A, geeicht
2,5 VA / Klasse 0,5
Größe 00 - 3



33 156

Meldeschalter
1 Wechsler: 250 V AC / 5 A, 30 V DC / 4 A
Größe 000, 00, 2, 3



33 758

Blendleiste
Größe 00 - 3
NEU



33 736

Rahmenklemme
Größe 1-3
NEU