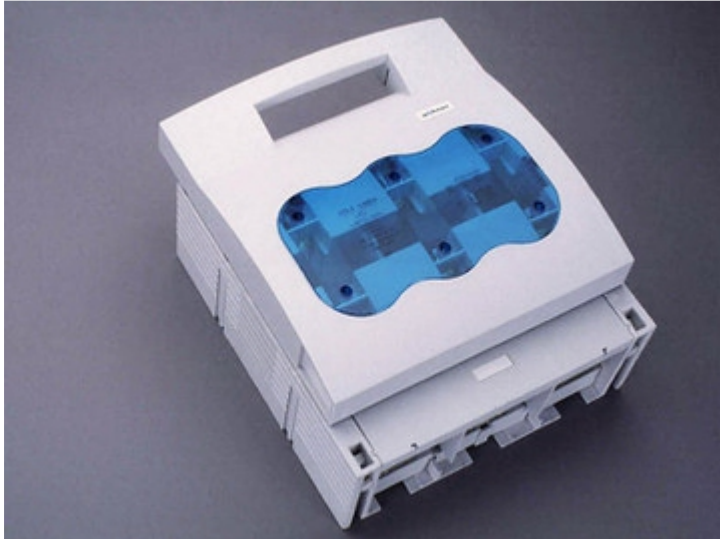


NH-Sicherungs-Lasttrennschalter Gr. 3, 630 A, Aufbau (33 203)



Beschreibung

Artikel

Art.-Nr.: 33 203

QUADRON® Panel

NH-Sicherungs-Lasttrennschalter Gr. 3, 630 A, Aufbau

Anschluss Schraube M12

System

Montageplatte

Produktgruppe 09

Untergruppe 12

VE 1

EAN 4021267332037

Produktvorteile

Trenner sind ausgerüstet mit Lichtbogenlöscheinrichtungen.

Für sicheres Anschließen der Leitungen ist der Berührungsschutz zweigeteilt.

Im Deckel sind selbstschließende ausbrechbare Prüflöcher vorhanden.

Katalogseite 2015 : 6/19

eCl@ss 6.1 27142108

eCl@ss 7.1 27142108

ETIM 4.0 EC001040

ETIM 5.0 EC001040

Zulassungen

Standards

IEC 60947-1:2007 + A1:2010 + A2:2014

IEC 60947-3:2008 + A1:2012

Approbationen

IEC (CB), Germanischer Lloyd, KEMA, CCC



Typnummer: LTS-3

CCC Zertifikat: 2004010302117263

Produktdaten

Elektrische Werte

Bemessungsstrom (IEC): 630 A

Bemessungsspannung (IEC) AC: 690 V

Bemessungsspannung (IEC) DC: 440 V

Gebrauchskategorie AC (IEC 60947-3): AC-23B (400 V)
AC-22B (690 V)
AC-21B (690 V)
AC-20B (1000V) bei Verschmutzungsgrad 2

sichtbarer Hinweis notwendig, wenn Anwendung bei mehr als 690V AC:
nicht unter Last schalten

Gebrauchskategorie DC (IEC 60947-3): DC-Angaben: 2 Strombahnen (L1,L3) in Reihe
DC-22B (440V)
DC-21B (440V)
DC-20B (1000 V) bei Verschmutzungsgrad 2

sichtbarer Hinweis notwendig, wenn Anwendung bei mehr als 440V DC:
nicht unter Last schalten

Leistungsabgabe:

Bei einer praxisüblichen Belastung von 80% des Bemessungsstromes ergibt sich eine Leistungsabgabe von 23 W.

(Bei Betrieb mit dem Bemessungsstrom beträgt die Leistungsabgabe 36 W.)

Bemessungsisolationsspannung U_i (AC): 800 V

Bemessungsstossspannung U_{imp} : 6 kV

max. zulässige Spannung (IEC) AC: 800 V

max. zulässige Spannung (IEC) DC: 800 V

Bemessungsstoßstromfestigkeit I_{pk} : 35,2 kA

Bed. Bem.-kurzschlussstrom mit Sicherungen: 50 kA / 690V

ermittelt mit Sicherungen der Betriebsklasse: gG

Bemessungskurzzeitstromfestigkeit I_{CW} : 15,1kA / 1s

für Sicherungseinsätze IEC 60269-2-1 (I) / DIN VDE 0636-201 Gr. 3 bis 48 W Verlustleistung

Entsprechend den angegebenen AC- und DC- Schalteigenschaften und unter Berücksichtigung der Überlastbedingungen, sind gewisse Abstände zu geerdeten Metallteilen einzuhalten. Nähere Informationen auf Anfrage.

Bei Verwendung als Trennschalter ist die Einhaltung der Abstände nicht erforderlich.

Schutzart IP30 frontseitig, im Anschlussbereich vom Einbau abhängig

Mechanische Werte

B x H x T: 256 x 300 x 143

Gewicht: 490 kg/100

Poligkeit: 3-polig

Schutzart frontseitig: IP30

Klemmstellen

Schraube M12 :

Md 35 - 40 Nm

Zubehör:

Schellenanschluß: Cu 150-300mm² rm, f+AE; Ia. Cu 25x1-13; 6-8 Nm Drehmoment

Prismenklemme einfach: Cu, Al* 150-300mm² rm, sm, f, f+AE; 6-8 Nm Drehmoment

Prismenklemme doppelstöckig: Cu 2x 150-185mm² rm, sm, f+AE; 6-8 Nm Drehmoment

*Verbindungen mit Aluminiumleitern sind nicht wartungsfrei.

Werkstoffeigenschaften

Basiskörper: temperaturbeständig bis 125°C,
selbstverlöschend nach UL 94,
Kriechstromfestigkeit CTI 200,
halogenfrei

Berührungsschutz: temperaturbeständig bis 125°C,
selbstverlöschend nach UL 94,
Kriechstromfestigkeit CTI 200

Deckel: temperaturbeständig bis 125°C,
selbstverlöschend nach UL 94,
Kriechstromfestigkeit CTI 200,
halogenfrei

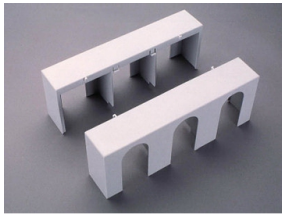
Kontakte: fremdgefederte Kupferkontakte, versilbert

Variante

Variante mit elektronischer Sicherungsüberwachung : 33 332 Variante mit elektromechanischer

Sicherungsüberwachung : 33 151

Zubehör



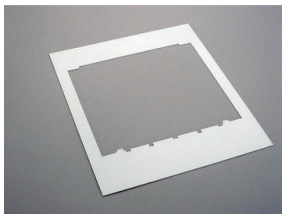
33 144

Abdeckung für Kabelschuhe
für NH-Sicherungs-Lasttrennschalter Gr. 3



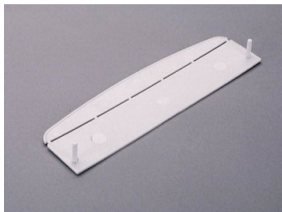
33 147

Prismenklemme, doppelt
2x 150 mm²
Größe 3



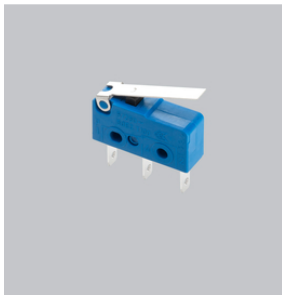
33 154

Blendrahmen
290 x 330
Größe 3



33 155

Übergreifschutz
für NH-Sicherungs-Lasttrennschalter Gr. 1-3



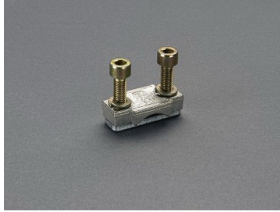
33 156

Meldeschalter
1 Wechsler: 250 V AC / 5 A, 30 V DC / 4 A
Größe 000, 00, 2, 3

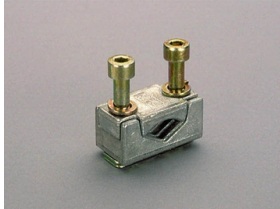


33 157

Trennerdeckel-Verriegelung
für Plombierdraht und Schlösser
Größe 1 - 3



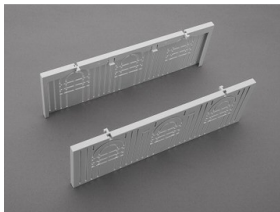
33 165
Schellenanschluss
150-300 mm²
Größe 3



33 168
Prismenklemme für Lasttrennschalter
150-300 mm², Cu und Al
Größe 3



33 385
Prismenklemme, doppelt
2x 185 mm²
Größe 3



33 419
Abdeckung für Anschlussbereich
für NH-Sicherungs-Lasttrennschalter Gr. 3, max. 600 A



33 272
Anschlussverlängerung für 2 Kabelschuhe
Größe 3