



Ruflautsprecher Aufputz Zur Weiterleitung des elektronischen Ruftons als Parallelrufsignal. Klemmen Nr. 1 und 5 bei der Hausstation erforderlich.



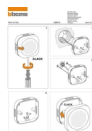
Best.-Nr. 336910

Eigenschaften

Kurzbezeichnung: Zusatzläutwerk	Mindestabnahme menge verteiler: 1	Stromart: AC
Serie: Axolute	Gehäusefarbe: sonstige	Batterie eingebaut: 0
Hersteller: BTicino	Werkstoff des Gehäuses: Kunststoff	Montageart: Aufputz
Rabattgruppe: B40	Lautstärke: 85	Drahtlos: 0
EAN-Code: 8012199211374	Schutzart (IP): IP20	
Gewicht (netto): 0,135 Kg		

Dokumente

Katalog
Gesamtkatalog 2016/2017 - p.460



Montagehinweis
B7722A.pdf

Links



MyHOME software
<http://www.homesystems-legrandgroup.com/>

MyHOME software

Bilder

