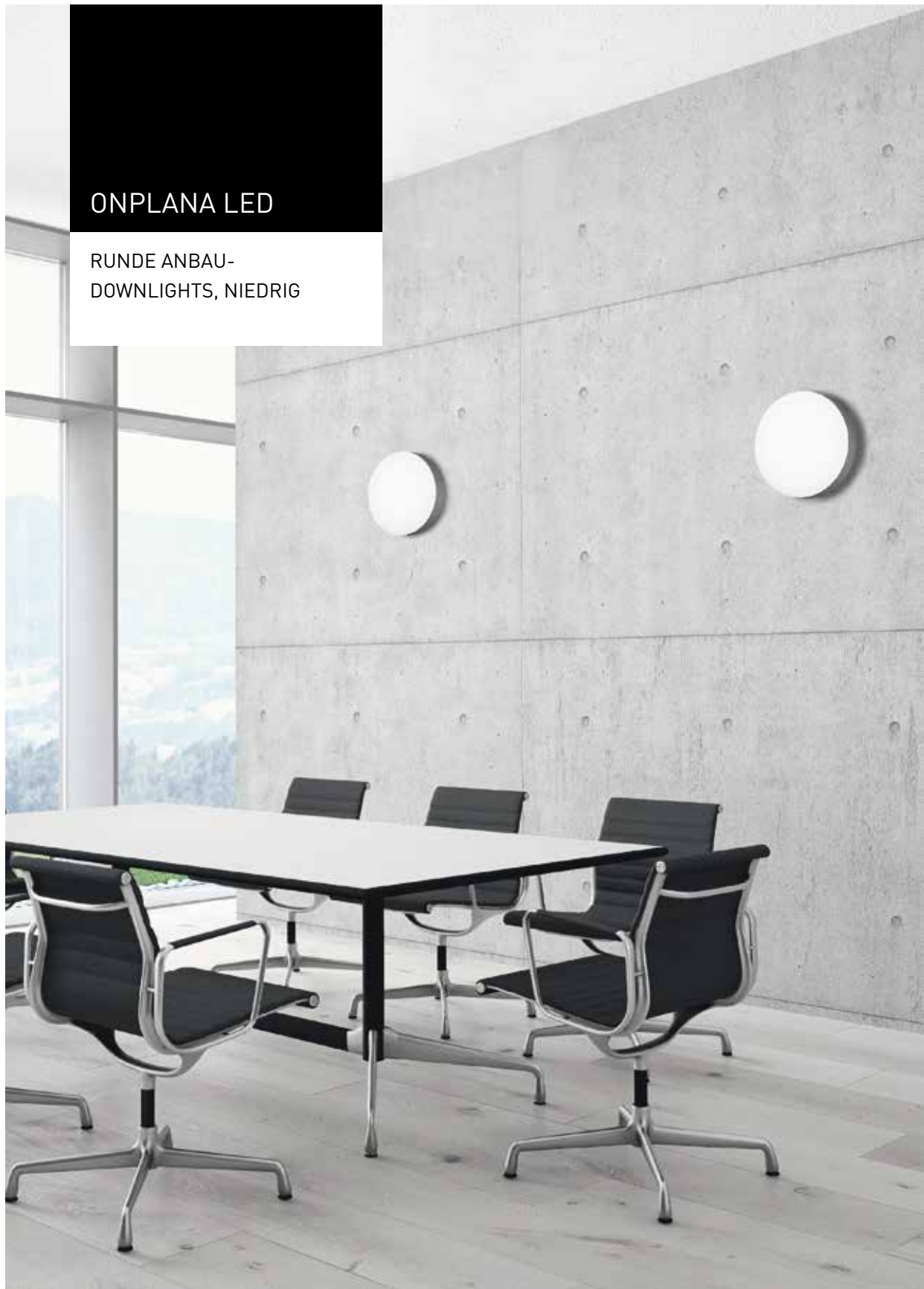


ONPLANA LED

RUNDE ANBAU-
DOWNLIGHTS, NIEDRIG





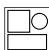









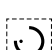
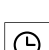
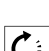





EINE AUSSTRAHLUNG, DIE BEGEISTERT

- Große Variantenvielfalt von je drei Baugrößen und der Option der Decken- oder Wandmontage
- IP54-Variante zur Installation in überdachten Außenbereichen
- Das optische System mit Diffusorscheibe und Mikroprismatik sorgt für homogenes, blendfreies Licht und maximalen Sehkomfort



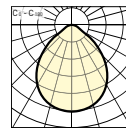
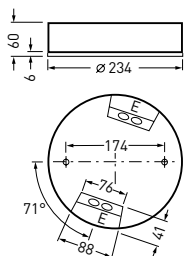
-  
-  
-  
-  
-  ✓
-    
-  
-  > 70000 h
-  schalt- und dimmbar (DALI), schaltbar
-  Einzelbatterie-System, 3 Stunden

Schlichtweg schön – die flexiblen Anpassungskünstler

Für überdachte Außenbereiche



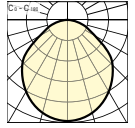
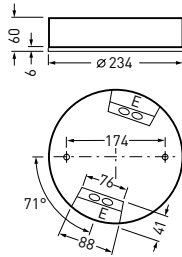
Flächiges LED-Anbau-Downlight in Bauform D07 mit mikroprismatischer Abdeckung CDP



| Bezeichnung | TOC | ...ETDD | ...ET | | EEC | W | ≈kg |
|-----------------------------------|-----------|---------|-------|---------|----------|---|-----|
| Leuchtenkörper weiß, LED | | | | | | | |
| • Onplana D07 CDP19 1000-830...01 | 64 575... | ...51 | ...40 | 1100 lm | A++/A+/A | 9 | 1,7 |
| Onplana D07 CDP19 1000-840...01 | 64 573... | ...51 | ...40 | 1100 lm | A++/A+/A | 9 | 1,7 |
| Leuchtenkörper anthrazit, LED | | | | | | | |
| Onplana D07 CDP19 1000-830...26 | 64 576... | ...51 | ...40 | 1100 lm | A++/A+/A | 9 | 1,7 |
| Onplana D07 CDP19 1000-840...26 | 64 574... | ...51 | ...40 | 1100 lm | A++/A+/A | 9 | 1,7 |

• IK02/0,2 J 650 °C

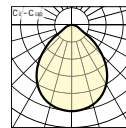
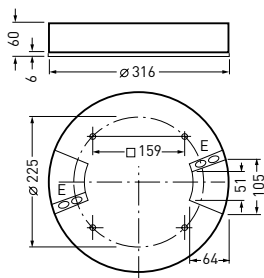
Flächiges LED-Anbau-Downlight in Bauform D07 mit transluzenter PMMA-Abdeckscheibe



| Bezeichnung | TOC | ...ETDD | ...ET | | EEC | W | =kg |
|-----------------------------------|-----------|---------|-------|---------|----------|----|-----|
| Leuchtenkörper weiß, LED | | | | | | | |
| • Onplana D07 OTA25 1000-830...01 | 64 571... | ...51 | ...40 | 1200 lm | A++/A+/A | 9 | 1,6 |
| Onplana D07 OTA25 1000-840...01 | 64 569... | ...51 | ...40 | 1300 lm | A++/A+/A | 9 | 1,6 |
| Onplana D07 OTA25 2000-830...01 | 64 579... | ...51 | ...40 | 2000 lm | A++/A+/A | 16 | 1,6 |
| Onplana D07 OTA25 2000-840...01 | 64 577... | ...51 | ...40 | 2100 lm | A++/A+/A | 16 | 1,6 |
| Leuchtenkörper anthrazit, LED | | | | | | | |
| Onplana D07 OTA25 1000-830...26 | 64 572... | ...51 | ...40 | 1200 lm | A++/A+/A | 9 | 1,6 |
| Onplana D07 OTA25 1000-840...26 | 64 570... | ...51 | ...40 | 1300 lm | A++/A+/A | 9 | 1,6 |
| Onplana D07 OTA25 2000-830...26 | 64 580... | ...51 | ...40 | 2000 lm | A++/A+/A | 16 | 1,6 |
| Onplana D07 OTA25 2000-840...26 | 64 578... | ...51 | ...40 | 2100 lm | A++/A+/A | 16 | 1,6 |

• IK02/0,2 J 650 °C

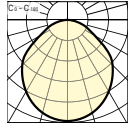
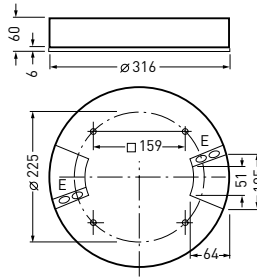
Flächiges LED-Anbau-Downlight in Bauform D09 mit mikroprismatischer Abdeckung CDP



| Bezeichnung | TOC | ...ETDD | ...ET | | EEC | W | ≈kg |
|-----------------------------------|-----------|---------|-------|---------|----------|----|-----|
| Leuchtenkörper weiß, LED | | | | | | | |
| • Onplana D09 CDP19 2000-830...01 | 64 587... | ...51 | ...40 | 1700 lm | A++/A+/A | 15 | 2,6 |
| Onplana D09 CDP19 2000-840...01 | 64 585... | ...51 | ...40 | 1800 lm | A++/A+/A | 15 | 2,6 |
| Leuchtenkörper anthrazit, LED | | | | | | | |
| Onplana D09 CDP19 2000-830...26 | 64 588... | ...51 | ...40 | 1700 lm | A++/A+/A | 15 | 2,6 |
| Onplana D09 CDP19 2000-840...26 | 64 586... | ...51 | ...40 | 1800 lm | A++/A+/A | 15 | 2,6 |

• IK02/0,2 J 650 °C

Flächiges LED-Anbau-Downlight in Bauform D09 mit transluzenter PMMA-Abdeckscheibe

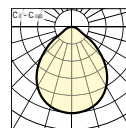
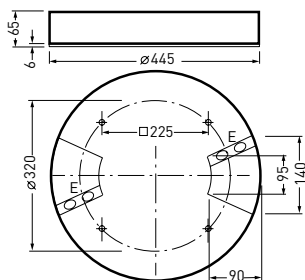


IP40

| Bezeichnung | TOC | ...ETDD | ...ET | | EEC | W | =kg |
|---|-----------|---------|-------|---------|----------|----|-----|
| Leuchtenkörper weiß, LED für farbtemperaturveränderliche Beleuchtung | | | | | | | |
| • OnplanaAct D09 OTA25 3000...01 | 68 535... | ...51 | - | 3000 lm | A++/A+/A | 25 | 2,6 |
| Leuchtenkörper weiß, LED | | | | | | | |
| Onplana D09 OTA22 2000-830...01 | 64 583... | ...51 | ...40 | 1900 lm | A++/A+/A | 15 | 2,4 |
| Onplana D09 OTA22 2000-840...01 | 64 581... | ...51 | ...40 | 2000 lm | A++/A+/A | 15 | 2,4 |
| Onplana D09 OTA25 3000-830...01 | 64 591... | ...51 | ...40 | 3000 lm | A++/A+/A | 23 | 2,4 |
| Onplana D09 OTA25 3000-840...01 | 64 589... | ...51 | ...40 | 3100 lm | A++/A+/A | 23 | 2,4 |
| Leuchtenkörper anthrazit, LED für farbtemperaturveränderliche Beleuchtung | | | | | | | |
| OnplanaAct D09 OTA25 3000...26 | 68 536... | ...51 | - | 3000 lm | A++/A+/A | 25 | 2,6 |
| Leuchtenkörper anthrazit, LED | | | | | | | |
| Onplana D09 OTA22 2000-830...26 | 64 584... | ...51 | ...40 | 1900 lm | A++/A+/A | 15 | 2,4 |
| Onplana D09 OTA22 2000-840...26 | 64 582... | ...51 | ...40 | 2000 lm | A++/A+/A | 15 | 2,4 |
| Onplana D09 OTA25 3000-830...26 | 64 592... | ...51 | ...40 | 3000 lm | A++/A+/A | 23 | 2,4 |
| Onplana D09 OTA25 3000-840...26 | 64 590... | ...51 | ...40 | 3100 lm | A++/A+/A | 23 | 2,4 |

• IK02/0,2 J 650 °C

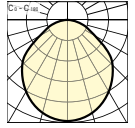
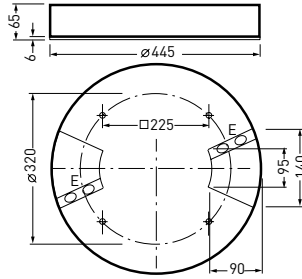
Flächiges LED-Anbau-Downlight in Bauform D11 mit mikroprismatischer Abdeckung CDP



| Bezeichnung | TOC | ...ETDD | ...ET | | EEC | W | ≈kg |
|---|-----------|---------|-------|---------|----------|----|-----|
| Leuchtenkörper weiß, LED für farbtemperaturveränderliche Beleuchtung | | | | | | | |
| • OnplanaAct D11 CDP19 4000...01 | 69 827... | ...51 | - | 4000 lm | A++/A+/A | 45 | 4,6 |
| Leuchtenkörper weiß, LED | | | | | | | |
| Onplana D11 CDP19 3000-830...01 | 69 819... | - | ...40 | 2800 lm | A++/A+/A | 25 | 4,6 |
| Onplana D11 CDP19 3000-840...01 | 69 818... | - | ...40 | 2900 lm | A++/A+/A | 25 | 4,6 |
| Onplana D11 CDP19 4000-830...01 | 69 823... | ...51 | ...40 | 3600 lm | A++/A+/A | 32 | 4,6 |
| Onplana D11 CDP19 4000-840...01 | 69 822... | ...51 | ...40 | 3800 lm | A++/A+/A | 32 | 4,6 |
| Leuchtenkörper anthrazit, LED für farbtemperaturveränderliche Beleuchtung | | | | | | | |
| OnplanaAct D11 CDP19 4000...26 | 69 841... | ...51 | - | 4000 lm | A++/A+/A | 45 | 4,6 |
| Leuchtenkörper anthrazit, LED | | | | | | | |
| Onplana D11 CDP19 3000-830...26 | 69 833... | - | ...40 | 2800 lm | A++/A+/A | 25 | 4,6 |
| Onplana D11 CDP19 3000-840...26 | 69 832... | - | ...40 | 2900 lm | A++/A+/A | 25 | 4,6 |
| Onplana D11 CDP19 4000-830...26 | 69 837... | ...51 | ...40 | 3600 lm | A++/A+/A | 32 | 4,6 |
| Onplana D11 CDP19 4000-840...26 | 69 836... | ...51 | ...40 | 3800 lm | A++/A+/A | 32 | 4,6 |

• IK02/0,2 J 650 °C

Flächiges LED-Anbau-Downlight in Bauform D11 mit transluzenter PMMA-Abdeckscheibe



| Bezeichnung | TOC | ...ETDD | ...ET | | EEC | W | =kg |
|--|-----------|---------|-------|---------|----------|----|-----|
| Leuchtenkörper weiß, LED für farbtemperaturveränderliche Beleuchtung | | | | | | | |
| • OnplanaAct D11 OTA25 4000...01 | 69 826... | ...51 | - | 4000 lm | A++/A+/A | 39 | 4,6 |
| Leuchtenkörper weiß, LED | | | | | | | |
| Onplana D11 OTA22 3000-830...01 | 69 817... | - | ...40 | 2900 lm | A++/A+/A | 25 | 4,6 |
| Onplana D11 OTA22 3000-840...01 | 69 816... | - | ...40 | 3000 lm | A++/A+/A | 25 | 4,6 |
| Onplana D11 OTA22 4000-830...01 | 69 821... | - | ...40 | 3700 lm | A++/A+/A | 32 | 4,6 |
| Onplana D11 OTA22 4000-840...01 | 69 820... | - | ...40 | 3900 lm | A++/A+/A | 32 | 4,6 |
| Onplana D11 OTA25 5000-830...01 | 69 825... | ...51 | ...40 | 4700 lm | A++/A+/A | 39 | 4,6 |
| Onplana D11 OTA25 5000-840...01 | 69 824... | ...51 | ...40 | 5000 lm | A++/A+/A | 39 | 4,6 |
| Leuchtenkörper weiß, LED, mit Einzelbatteriesystem für Notbeleuchtung | | | | | | | |
| Onplana D11 OTA22 3000-840...EB3 01 | 69 828... | - | ...40 | 3000 lm | A++/A+/A | 30 | 4,6 |
| Onplana D11 OTA25 3000-830...EB3 01 | 69 829... | - | ...40 | 2900 lm | A++/A+/A | 30 | 4,9 |
| Leuchtenkörper anthrazit, LED für farbtemperaturveränderliche Beleuchtung | | | | | | | |
| OnplanaAct D11 OTA25 4000...26 | 69 840... | ...51 | - | 4000 lm | A++/A+/A | 39 | 4,6 |
| Leuchtenkörper anthrazit, LED | | | | | | | |
| Onplana D11 OTA22 3000-830...26 | 69 831... | - | ...40 | 2900 lm | A++/A+/A | 25 | 4,6 |
| Onplana D11 OTA22 3000-840...26 | 69 830... | - | ...40 | 3000 lm | A++/A+/A | 25 | 4,6 |
| Onplana D11 OTA22 4000-830...26 | 69 835... | - | ...40 | 3700 lm | A++/A+/A | 32 | 4,6 |
| Onplana D11 OTA22 4000-840...26 | 69 834... | - | ...40 | 3900 lm | A++/A+/A | 32 | 4,6 |
| Onplana D11 OTA25 5000-830...26 | 69 839... | ...51 | ...40 | 4700 lm | A++/A+/A | 39 | 4,6 |
| Onplana D11 OTA25 5000-840...26 | 69 838... | ...51 | ...40 | 5000 lm | A++/A+/A | 39 | 4,6 |
| Leuchtenkörper anthrazit, LED, mit Einzelbatteriesystem für Notbeleuchtung | | | | | | | |
| Onplana D11 OTA25 3000-830...EB3 26 | 69 843... | - | ...40 | 2900 lm | A++/A+/A | 30 | 4,6 |
| Onplana D11 OTA25 3000-840...EB3 26 | 69 842... | - | ...40 | 3000 lm | A++/A+/A | 30 | 4,6 |

• IK02/0,2 J 650 °C

Dichtungen



| Bezeichnung | TOC | Beschreibung | ≈kg |
|----------------------|-----------|---|-----|
| Onplana D07 ZIP54 | 69 756 00 | Zubehör-Set zur Erreichung der Schutzart IP 54 bei Deckenanbau. Speziell für Leuchten der Baureihe Onplana D07. | 0,8 |
| Onplana D09 ZIP54 | 69 757 00 | Zubehör-Set zur Erreichung der Schutzart IP 54 bei Deckenanbau. Speziell für Leuchten der Baureihe Onplana D09. | 0,9 |
| Onplana D11 ZIP54 01 | 69 876 00 | Zubehör-Set zur Erreichung der Schutzart IP 54 bei Deckenanbau. Speziell für Leuchten der Baureihe Onplana D11. | 1,3 |

Seilaufhängungen und Netzzuleitungen



| Bezeichnung | TOC | Beschreibung | ≈kg |
|-----------------------------|-----------|---|-----|
| Onplana D07 ZS 3075/2000 01 | 68 216 00 | 3-Punkt Seilaufhängung mit transparenter Netzzuleitung und weißer Deckenanschlussdose. Mit 3-poliger Anschlussleitung 3 x 0,75 mm ² . Länge 2000 mm. | 0,8 |
| Onplana D07 ZS 5075/2000 01 | 68 217 00 | 3-Punkt Seilaufhängung mit transparenter Netzzuleitung und weißer Deckenanschlussdose. Mit 5-poliger Anschlussleitung 5 x 0,75 mm ² . Länge 2000 mm. | 0,8 |
| Onplana D09 ZS 3075/2000 01 | 68 218 00 | 3-Punkt Seilaufhängung mit transparenter Netzzuleitung und weißer Deckenanschlussdose. Mit 3-poliger Anschlussleitung 3 x 0,75 mm ² . Länge 2000 mm. | 0,9 |
| Onplana D09 ZS 5075/2000 01 | 68 219 00 | 3-Punkt Seilaufhängung mit transparenter Netzzuleitung und weißer Deckenanschlussdose. Mit 5-poliger Anschlussleitung 5 x 0,75 mm ² . Länge 2000 mm. | 0,9 |
| Onplana D11 ZS 3075/2000 01 | 69 844 00 | 3-Punkt Seilaufhängung mit transparenter Netzzuleitung und weißer Deckenanschlussdose. Mit 3-poliger Anschlussleitung 3 x 0,75 mm ² . Länge 2000 mm. | 1,3 |
| Onplana D11 ZS 5075/2000 01 | 69 845 00 | 3-Punkt Seilaufhängung mit transparenter Netzzuleitung und weißer Deckenanschlussdose. Mit 5-poliger Anschlussleitung 5 x 0,75 mm ² . Länge 2000 mm. | 1,3 |