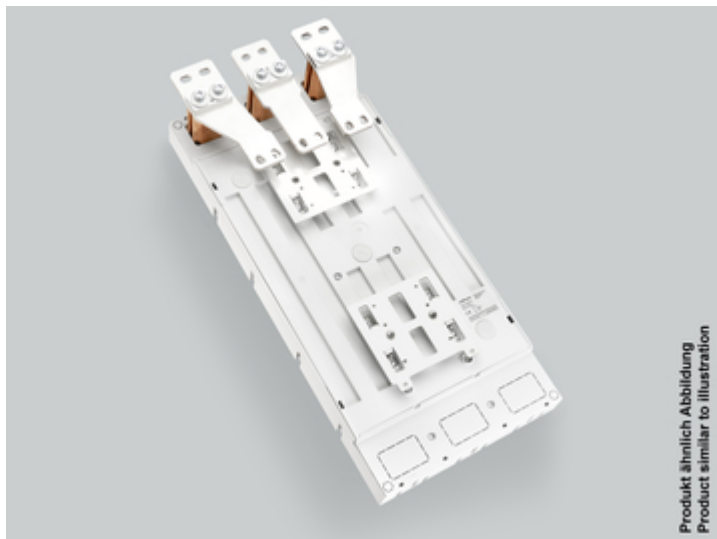


## Sammelschienenadapter 650 A (32774)



### Beschreibung

#### Artikel

Art.-Nr.: 32774

EQUES® 185Power

Sammelschienenadapter 650 A

für Siemens 3VL6 800 A oder 630 A

300 x 675, Verbindung oben / unten, Schraubkontaktierung

für Sammelschienen 30, 40, 60, 80, 100, 120 x 10

#### System

185Power

Produktgruppe 05

Untergruppe 48

VE 1

EAN 4021267327743

Katalogseite 2018 : 4.7

eCl@ss 6.1 27370304  
eCl@ss 7.1 27370304  
ETIM 4.0 EC001531  
ETIM 5.0 EC001531

## Zulassungen

### Standards

IEC 61439-1:2011

Typnummer: EQ185-A1000

CCC Zulassung: nicht zertifizierungspflichtig

## Produktdaten

### Angaben IEC

#### Standards

IEC 61439-1:2011

#### Elektrische Werte IEC

Bemessungsstrom (IEC): 650 A

Bemessungsspannung (IEC) AC: 690 V

Bemessungsisolationsspannung  $U_i$  AC: 1000  
V

Bemessungsstossspannung  $U_{imp}$ : 12 kV

Bemessungskurzzeitstromfestigkeit  $I_{cw}$  (0,5 s) max.: 50 kA

Kurzschlussfestigkeit: die Kurzschlussfestigkeit der Kombination aus Sammelschienenadapter und Leistungsschalter wird durch den Leistungsschalter bestimmt

Verlustleistungsabgabe des Artikels:

Bei einer praxisüblichen Belastung von 80% des Bemessungsstromes ergibt sich eine Leistungsabgabe von 84.5 W.

(Bei Betrieb mit dem Bemessungsstrom beträgt die Leistungsabgabe 132 W.)

### zusätzliche Daten IEC

Die nachfolgenden Werte sind durch Prüfungen unter bestimmten Bedingungen nachgewiesen. Für die konkrete Planung der Anlage sind die jeweiligen Bedingungen bei Wöhner zu erfragen.

max. zulässige Spannung (IEC) AC: 1000  
V

Bemessungsstoßstromfestigkeit  $I_{pk}$  max.: 106  
kA

mit Siemens 3VL6 800A und 630A bis 650A Verbindung unten einsetzbar!  
mit Siemens 3VL6 800A und 630A bis 720A Verbindung oben einsetzbar!

### **Mechanische Werte**

B x H x T: 300 x 652 x 85  
Gewicht: 2080 kg/100  
Poligkeit: 3-polig  
für 30, 40, 60, 80, 100, 120 x 10  
Sammelschienen:

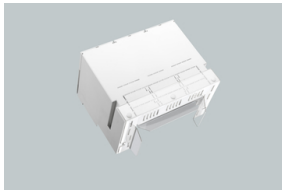
### **Werkstoffeigenschaften**

Gehäuse: temperaturbeständig bis 130°C,  
selbstverlöschend nach UL 94,  
Kriechstromfestigkeit CTI 600,  
halogenfrei

### **Hinweise**

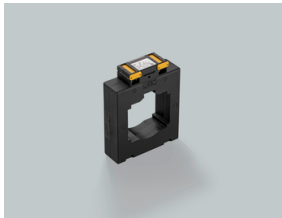
Ausreichend Platz für 2x3 Stromwandler vorhanden.

## Zubehör



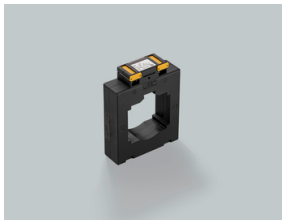
### 32706

Berührungsschutzabdeckung IP20 (frontseitig) für Adapter, inkl. 3x Abdeckung stirnseitig  
für Siemens 3VL5 630 A und 3VL6 800 A / 630 A  
300 mm breit



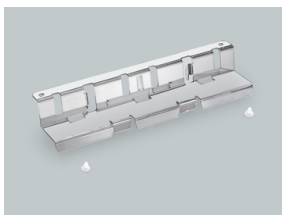
### 32983

Stromwandler 630 A / 5 A  
5 VA / Klasse 1  
für Adapter 185Power



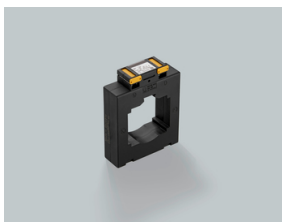
### 32984

Stromwandler 800 A / 5 A  
5 VA / Klasse 1  
für Adapter 185Power



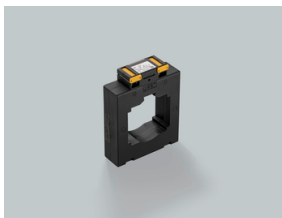
### 32704

Berührungsschutzabdeckung IP20 (rückseitig)  
für alle Adaptertypen



### 32985

Stromwandler 1000 A / 5 A  
5 VA / Klasse 1  
für Adapter 185Power



### 32986

Stromwandler 1250 A / 5 A  
5 VA / Klasse 1  
für Adapter 185Power



**32987**

Stromwandler 1600 A / 5 A

5 VA / Klasse 1

für Adapter 185Power