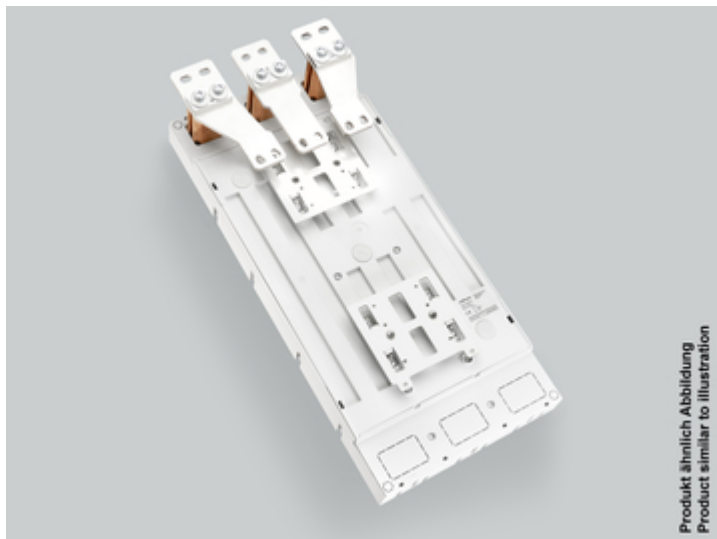


Sammelschienenadapter 1150 A (32772)



Beschreibung

Artikel

Art.-Nr.: 32772

EQUES® 185Power

Sammelschienenadapter 1150 A

für Siemens 3VL7 1250 A

300 x 675, Verbindung oben / unten, Schraubkontaktierung
für Sammelschienen 30, 40, 60, 80, 100, 120 x 10

System

185Power

Produktgruppe 05

Untergruppe 48

VE 1

EAN 4021267327729

Katalogseite 2018 : 4.7

eCl@ss 6.1 27370304
eCl@ss 7.1 27370304
ETIM 4.0 EC001531
ETIM 5.0 EC001531

Zulassungen

Standards

IEC 61439-1:2011

Typnummer: EQ185-A1600

CCC Zulassung: nicht zertifizierungspflichtig

Produktdaten

Angaben IEC

Standards

IEC 61439-1:2011

Elektrische Werte IEC

Bemessungsstrom (IEC): 1150 A

Bemessungsspannung (IEC) AC: 690 V

Bemessungsisolationsspannung U_i AC: 1000
V

Bemessungsstossspannung U_{imp} : 12 kV

Bemessungskurzzeitstromfestigkeit I_{cw} (1,0 s) max.: 50 kA

s) max.:

Kurzschlussfestigkeit: die Kurzschlussfestigkeit der Kombination aus Sammelschienenadapter und Leistungsschalter wird durch den Leistungsschalter bestimmt

Verlustleistungsabgabe des Artikels:

Bei einer praxisüblichen Belastung von 80% des Bemessungsstromes ergibt sich eine Leistungsabgabe von 166.4 W.

(Bei Betrieb mit dem Bemessungsstrom beträgt die Leistungsabgabe 260 W.)

zusätzliche Daten IEC

Die nachfolgenden Werte sind durch Prüfungen unter bestimmten Bedingungen nachgewiesen. Für die konkrete Planung der Anlage sind die jeweiligen Bedingungen bei Wöhner zu erfragen.

max. zulässige Spannung (IEC) AC: 1000
V

Bemessungsstoßstromfestigkeit I_{pk} max.: 106 kA
mit Siemens 3VL7 1250A bis 1150A einsetzbar!

Mechanische Werte

B x H x T: 300 x 652 x 85
Gewicht: 2800 kg/100
Poligkeit: 3-polig
für 30, 40, 60, 80, 100, 120 x 10
Sammelschienen:

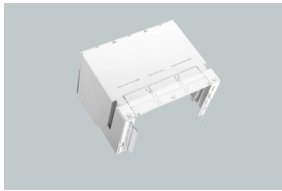
Werkstoffeigenschaften

Gehäuse: temperaturbeständig bis 130°C,
selbstverlöschend nach UL 94,
Kriechstromfestigkeit CTI 600,
halogenfrei

Hinweise

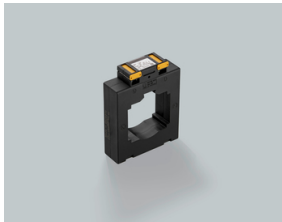
Ausreichend Platz für 2x3 Stromwandler vorhanden.

Zubehör



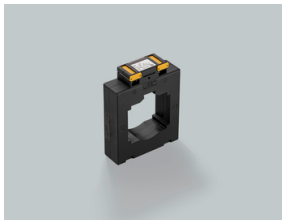
32703

Berührungsschutzabdeckung IP20 (frontseitig) für Adapter, inkl. 3x Abdeckung stirnseitig
für Siemens 3VL7 1000 A / 1250 A, 3VL8 1600 A
300 mm breit



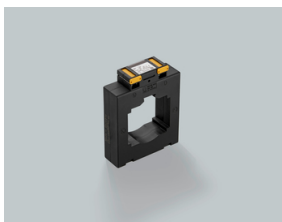
32983

Stromwandler 630 A / 5 A
5 VA / Klasse 1
für Adapter 185Power



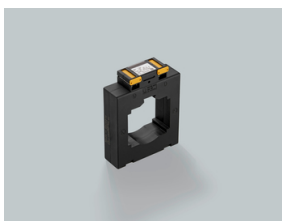
32984

Stromwandler 800 A / 5 A
5 VA / Klasse 1
für Adapter 185Power



32985

Stromwandler 1000 A / 5 A
5 VA / Klasse 1
für Adapter 185Power



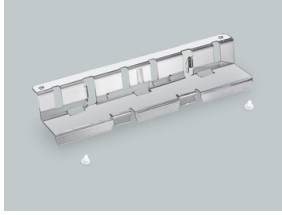
32986

Stromwandler 1250 A / 5 A
5 VA / Klasse 1
für Adapter 185Power



32987

Stromwandler 1600 A / 5 A
5 VA / Klasse 1
für Adapter 185Power



32704

Berührungsschutzabdeckung IP20 (rückseitig)
für alle Adaptertypen