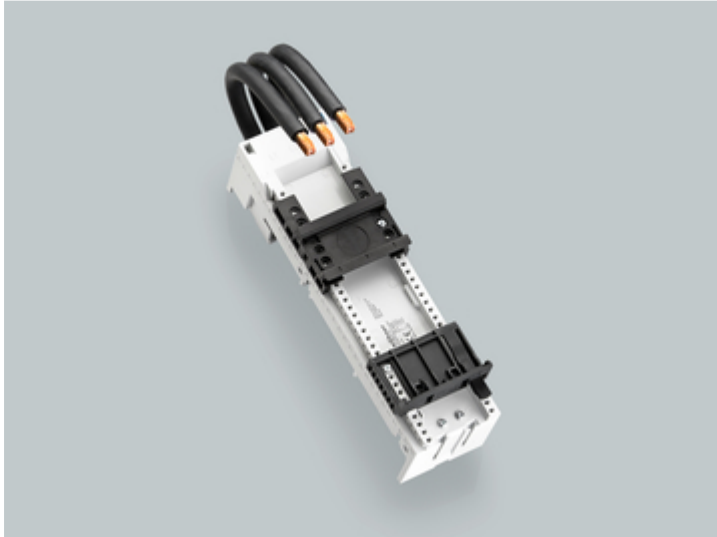


Adapter EEC 80 A (32 662)



Beschreibung

Artikel

Art.-Nr.: 32 662

EQUES® 60Classic

Adapter EEC 80 A

für Siemens S2 & 3RV2, Verbindung zum System oben

54 x 200

NEU

System

60Classic

Produktgruppe 05

Untergruppe 27

VE 1

EAN 4021267326623

Produktvorteile

Leitungsenden ultraschallverdichtet.

Rastmechanismus beim Aufschieben auf die Sammelschiene.

Katalogseite 2015 : 2/15

eCl@ss 6.1 27370304

eCl@ss 7.1 27370304

ETIM 4.0 EC001531

ETIM 5.0 EC001531

Zulassungen

Standards

IEC 61439-1:2011

Approbationen

UL



Typnummer: EEC60100-L

UL file: E123577, UL category (for USA): NMTR2 <http://www.ul.com>

CCC Zulassung: nicht zertifizierungspflichtig

Produktdaten

Elektrische Werte

Bemessungsstrom (IEC): 80 A

Bemessungsspannung (IEC) AC: 690 V

Bemessungsstrom (UL): 80 A

Bemessungsspannung (UL) AC: 600 V

Leistungsabgabe:

Bei einer praxisüblichen Belastung von 80% des Bemessungsstromes ergibt sich eine Leistungsabgabe von 4,6 W.

(Bei Betrieb mit dem Bemessungsstrom beträgt die Leistungsabgabe 7,3 W.)

Bemessungsisolationsspannung U_i (AC): 800 V
Bemessungsstossspannung U_{imp} : 6 kV
max. zulässige Spannung (IEC) AC: 800 V
max. zulässige Spannung (IEC) DC: 800 V

Kurzschlussfestigkeit: der Motorschutzschalter übernimmt den Kurzschlussschutz des Adapters

Mechanische Werte

B x H x T: 54 x 200 x 63

Gewicht: 52,1 kg/100

Poligkeit: 3-polig

Werkstoffeigenschaften

Gehäuse: temperaturbeständig bis 125°C,
selbstverlöschend nach UL 94,
Kriechstromfestigkeit CTI 200,
halogenfrei