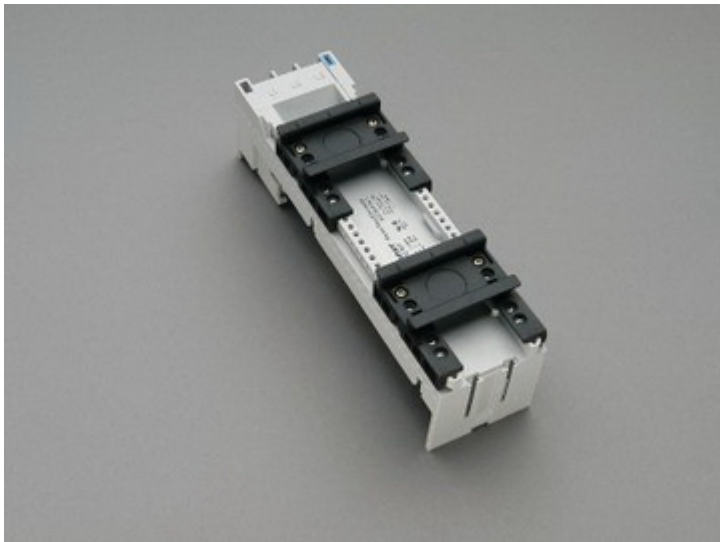


## Sammelschienenadapter 80 A (32467)



### Beschreibung

#### Artikel

Art.-Nr.: 32467

EQUES® 60Classic

Sammelschienenadapter 80 A

2 verschiebbare Tragschienen

54 x 200, ohne Leitungen, mit Schraubklemmen 16 mm<sup>2</sup> von hinten

für Sammelschienen 12, 15, 20, 25, 30 x 5, 10 und Profilschienen

#### System

60Classic

Produktgruppe 05

Untergruppe 27

VE 4

EAN 4021267324674

Katalogseite 2018 : 3.11

eCl@ss 6.1 27370304  
eCl@ss 7.1 27370304  
ETIM 4.0 EC001531  
ETIM 5.0 EC001531

## Zulassungen

### Standards

IEC 61439-1:2011

### Approbationen

CSA, UL, Germanischer Lloyd



for UL feeder circuits >250V

Typnummer: EEC6080-L

UL file: E123577, UL category (for USA): NMTR <http://www.ul.com>

UL file: E123577, UL category (for Canada): NMTR7 <http://www.ul.com>

CSA file: 110285, CSA class: 3211-37 <http://directories.csa-international.org>

CCC Zulassung: nicht zertifizierungspflichtig

## Produktdaten

### Angaben IEC

#### Standards

IEC 61439-1:2011

#### Elektrische Werte IEC

Bemessungsstrom (IEC): 80 A

Bemessungsspannung (IEC) AC: 690  
V

Bemessungsisolationsspannung  $U_i$  AC: 800  
V

Bemessungsstossspannung  $U_{imp}$ : 6 kV

Kurzschlussfestigkeit: die Kurzschlussfestigkeit der Kombination aus Sammelschienenadapter und Motorschutzschalter wird durch den Motorschutzschalter bestimmt

Verlustleistungsabgabe des Artikels:

Bei einer praxisüblichen Belastung von 80% des Bemessungsstromes ergibt sich eine Leistungsabgabe von 6 W.

(Bei Betrieb mit dem Bemessungsstrom beträgt die Leistungsabgabe 9.3 W.)

### zusätzliche Daten IEC

Die nachfolgenden Werte sind durch Prüfungen unter bestimmten Bedingungen nachgewiesen. Für die konkrete Planung der Anlage sind die jeweiligen Bedingungen bei Wöhner zu erfragen.

max. zulässige Spannung (IEC) AC: 800

V

max. zulässige Spannung (IEC) DC: 800

V

### Angaben UL

#### Standards

UL 508

#### Elektrische Werte UL

Bemessungsstrom (UL): 80 A

Bemessungsspannung (UL) AC: 600

V

SCCR unprotected max.: 10 kA

3 cycles (without OPD) @ 600 V AC

SCCR protected max.: 100 kA

100 kA / fuse Class CF, J or T 150 A @ 600 V AC

#### Mechanische Werte

B x H x T: 54 x 200 x 63

Gewicht: 38.9 kg/100

Poligkeit: 3-polig

für 12, 15, 20, 25, 30 x 5, 10 und Profilschienen

Sammelschienen:

### **Werkstoffeigenschaften**

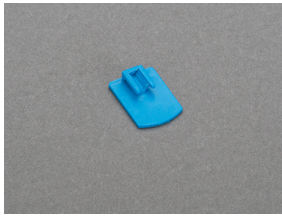
- Gehäuse: temperaturbeständig bis 125°C,  
selbstverlöschend nach UL 94,  
Kriechstromfestigkeit CTI 600,  
halogenfrei
- Tragschiene: temperaturbeständig bis 125°C,  
selbstverlöschend nach UL 94,  
Kriechstromfestigkeit CTI 550,  
halogenfrei
- Schrauben: Schraube +/- (PZ1), verzinkt, chromitiert

Leiterisolierung: temperaturbeständig bis 105 °C

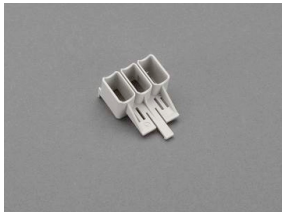
### **Hinweise**

für feeder circuits nach UL508a wird das Zubehör 32974 benötigt

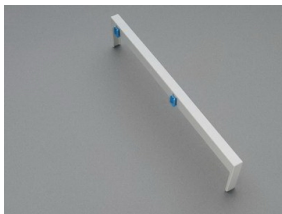
## Zubehör



**32969**  
Tragschienenbegrenzung



**32974**  
UL-Klemmenaufsatz  
für Sammelschienenadapter 32466, 32467, 32469 und 32472



**32963**  
Seitenmodul für Sammelschienenadapter  
beidseitig ansteckbar  
9 x 200



**32914**  
Leitung AWG 4 (25 mm<sup>2</sup>), 210 mm lang



**32915**  
Doppelleitung 2x AWG 10 (2x 6 mm<sup>2</sup>), 130 / 280 mm lang