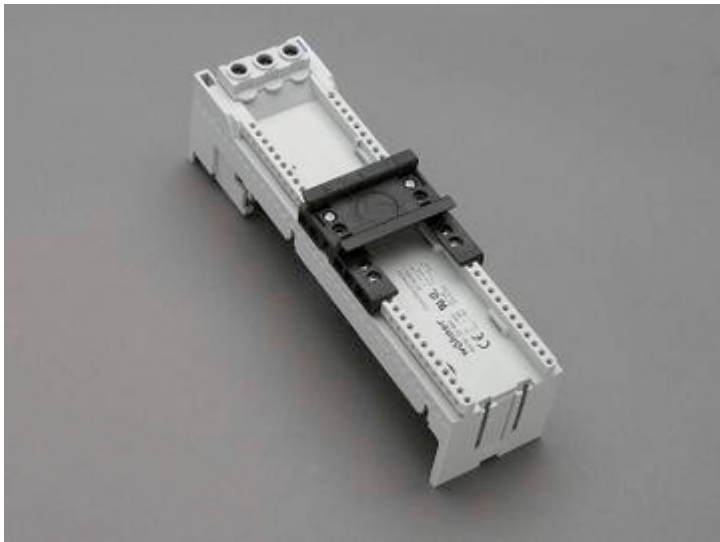


Sammelschienenadapter 80 A (32464)



Beschreibung

Artikel

Art.-Nr.: 32464

EQUES® 60Classic

Sammelschienenadapter 80 A

1 verschiebbare Tragschiene

54 x 200, ohne Leitungen, mit Schraubklemmen 1,5 - 16 mm² von vorne
für Sammelschienen 12, 15, 20, 25, 30 x 5, 10 und Profilschienen

System

60Classic

Produktgruppe 05

Untergruppe 27

VE 4

EAN 4021267324643

Produktvorteile

Freie Phasenwahl.

Rastmechanismus beim Aufschieben auf die Sammelschiene.

Katalogseite 2018 : 3.12

eCl@ss 6.1 27370304

eCl@ss 7.1 27370304

ETIM 4.0 EC001531

ETIM 5.0 EC001531

Zulassungen

Standards

IEC 61439-1:2011

Approbationen

CSA, UL, Germanischer Lloyd



Typnummer: EEC6080

UL file: E123577, UL category (for USA): NMTR2 <http://www.ul.com>

UL file: E123577, UL category (for Canada): NMTR8 <http://www.ul.com>

CSA file: 110285, CSA class: 3211-37 <http://directories.csa-international.org>

CCC Zulassung: nicht zertifizierungspflichtig

Produktdaten

Angaben IEC

Standards

IEC 61439-1:2011

Elektrische Werte IEC

Bemessungsstrom (IEC): 80 A

Bemessungsspannung (IEC) AC: 690

V

Bemessungsisolationsspannung U_i AC: 800
V
Bemessungsstossspannung U_{imp} : 6 kV

Kurzschlussfestigkeit: die Kurzschlussfestigkeit der Kombination aus Sammelschienenadapter und Motorschutzschalter wird durch den Motorschutzschalter bestimmt

Verlustleistungsabgabe des Artikels:

Bei einer praxisüblichen Belastung von 80% des Bemessungsstromes ergibt sich eine Leistungsabgabe von 6 W.

(Bei Betrieb mit dem Bemessungsstrom beträgt die Leistungsabgabe 9.3 W.)

zusätzliche Daten IEC

Die nachfolgenden Werte sind durch Prüfungen unter bestimmten Bedingungen nachgewiesen. Für die konkrete Planung der Anlage sind die jeweiligen Bedingungen bei Wöhner zu erfragen.

max. zulässige Spannung (IEC) AC: 800
V
max. zulässige Spannung (IEC) DC: 800
V

Angaben UL

Standards

UL 508

Elektrische Werte UL

Bemessungsstrom (UL): 80 A
Bemessungsspannung (UL) AC: 600
V

Mechanische Werte

B x H x T: 54 x 200 x 63
Gewicht: 37.3 kg/100
Poligkeit: 3-polig
für 12, 15, 20, 25, 30 x 5, 10 und Profilschienen
Sammelschienen:

Klemmstellen

Cu 1.5 - 16 mm² re, rm, f, f+AE

Werkstoffeigenschaften

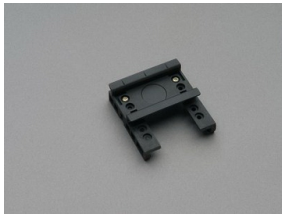
- Gehäuse: temperaturbeständig bis 125°C,
selbstverlöschend nach UL 94,
Kriechstromfestigkeit CTI 600,
halogenfrei
- Tragschiene: temperaturbeständig bis 125°C,
selbstverlöschend nach UL 94,
Kriechstromfestigkeit CTI 550,
halogenfrei
- Schrauben: Schraube +/- (PZ1), verzinkt, chromitiert

Leiterisolierung: temperaturbeständig bis 105 °C

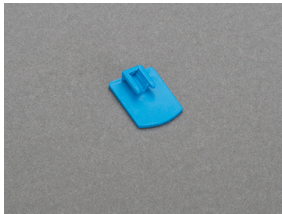
Hinweise

Zum kompakten Aufbau kompletter Motorschaltungen mit marktüblichen Schaltgeräten und sicherer mechanischer und elektrischer Verbindung mit dem Sammelschienensystem.

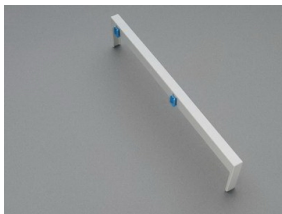
Zubehör



32948
Tragschiene 54 mm
für Sammelschienenadapter



32969
Tragschienenbegrenzung



32963
Seitenmodul für Sammelschienenadapter
beidseitig ansteckbar
9 x 200



32914
Leitung AWG 4 (25 mm²), 210 mm lang